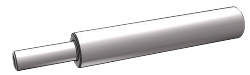


# SLAGDORN TILL EDA/EDA-K

## ANVÄNDNINGSSOMRÅDE

Monteringsvertyg till ESSVE Slagankare EDA/EDA-K. Slagdorn EDA måste användas för att säkerställa funktion och prestanda hos Slagankare EDA/EDA-K.



## BESKRIVNING

Slagankarna EDA/EDA-K består av en hylsa som är invändigt gängad och konad. I hylsan finns en konformad kil. Vid montering slås kilen ner till botten med hjälp av ESSVEs Slagdorn EDA. Den nedre slitsade delen på slagankaret expanderar och pressas fast i borrhålet. Slagankare EDA har en rak utformning och finns i blankförzinkat, 5 µm, och rostfritt syrafast, A4, utförande. Slagankare EDA-K är försedd med en krage och finns i blankförzinkat, 5 µm, utförande.

## MONTERINGSANVISNING

Det är viktigt att använda rätt Slagdorn EDA till rätt dimension av Slagankare EDA/EDA-K. Monteringen av Slagankare EDA/EDA-K är korrekt utförd när Slagdorn EDAs utstickande del har drivits ner helt och hållet i infästningen.

### Artiklar

Art nr	Förpackning	Innehåll
308202	Påse	1 ST
308204	Påse	1 ST
308206	Påse	1 ST
308208	Påse	1 ST
308210	Påse	1 ST
308212	Påse	1 ST