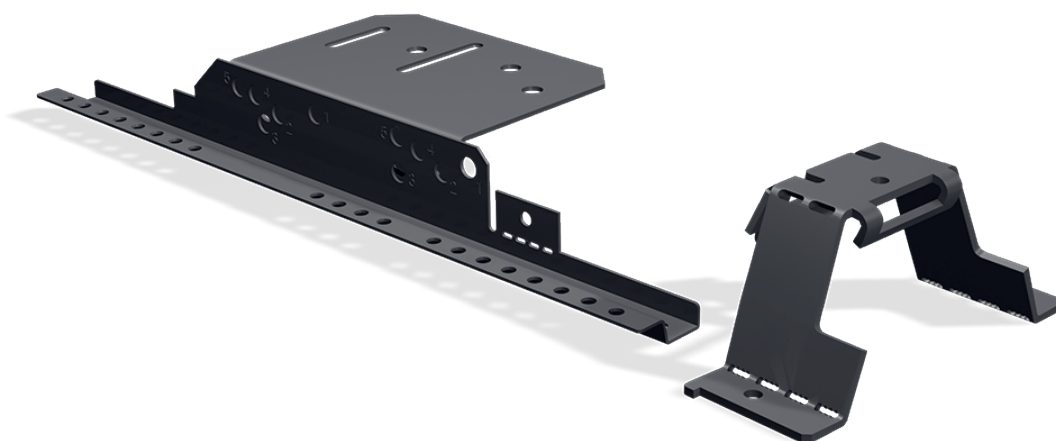


# MONTERINGANVISNING

Fotplatta platta pannor SAFE



## *Fotplatta platta pannor Safe*

Bender Safe är ett smart och enkelt taksäkerhetssystem. Tätt och enkelt montage via vertikal infästning. Ryckprovad och godkänt på fasadhöjder över 4 m. Fotplatta till Benders betong- och lertegelpannor, platta. Används vid underlagstak av råspont. För antal se åtgångstabell.

# MONTERINGANVISNING

## Fotplatta platta pannor SAFE

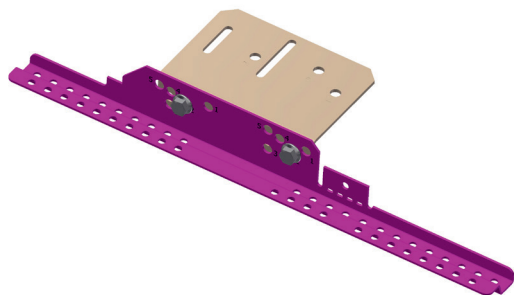
Art nr 171090

Finns även som 10-pack art nr 171090-10



Börja med att montera ihop fotplattan beroende på vilken panna som ska användas.

Tabellen visar vilka hål som ska användas när de 2 delarna monteras ihop. Delarna skruvas ihop med 2 st M 8x20 mm med flänsmutter på baksidan.



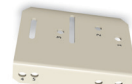
Infästning på råspont (vid 25x48 mm läkt)

|         | Infästning på råspont |       |
|---------|-----------------------|-------|
|         |                       |       |
| Carisma | 4 - 4                 | 5 - 5 |
| Piano   | 5 - 5                 | 5 - 5 |

### Innehåll



Fotplatta infästningsenhet



Fotplatta konsolfäste



Låsbeslag råspont



3 st M 8x20 flänsskruv



3 st M 8 flänsmutter

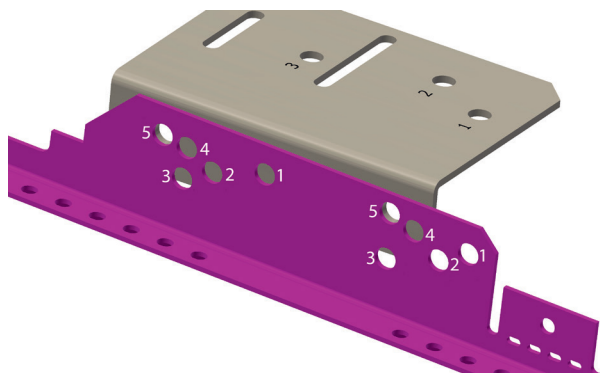


12 st 6,5x38 träskruv

### Verktyg

Skruvdragare med hylsa 8 mm och 13 mm, tumstock och fastnyckel 13 mm.

För mer information, se monteringsfilm på [www.benders.se](http://www.benders.se).



Exempel: Piano hål 5-5 i infästningsenhet mot hål 5-5 i konsolfäste.



CERTIFIERAD



SC0208-18

# MONTERINGANVISNING

## Fotplatta platta pannor SAFE

Art nr 171090

Finns även som 10-pack art nr 171090-10

Mät ut placeringen av fotplattan och låsbeslaget från vänstra kanten av pannan som visas på bild 1 och 2. Fotplattan måste ligga parallellt med pannan. Om fotplattan träffar på en ströläkt, måste den flyttas en pannbredd åt höger.



Bild 1. Carisma

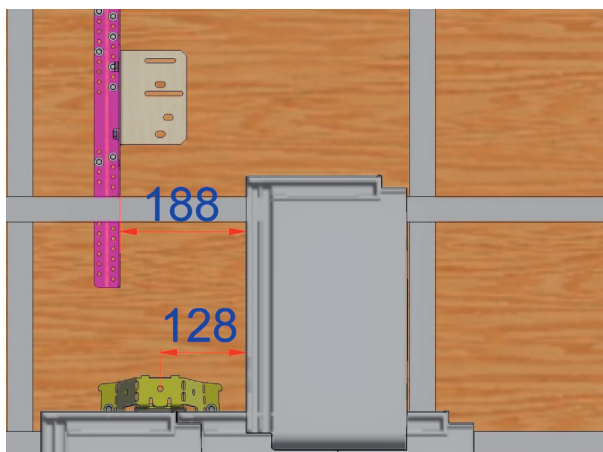


Bild 2. Piano

Låsbeslaget levereras anpassad för Carisma, bild 3. När den ska användas till Piano, bild 4, måste den anpassas enl. figur för att få korrekt höjd. Därav de perforerade böckningarna.



Bild 3. Carisma

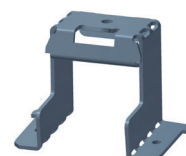


Bild 4. Piano

Låsbeslaget skruvas med 2 st 6,5x38 mm träskruvar. Fotplattan skruvas med 10 st 6,5x38 mm träskruvar mot råsponten. Både fotplattan och låsbeslaget måste tryckas ner mot läkt innan fastskruvning.

