

SYSTEM FÖR MONTAGE AV SKYDDSKLASSADE VÄGGAR

# NAIL IT SAFETY

MA\_002\_Nail It Safety\_SE\_2024-9-12



**NYTT  
SYSTEM**  
FÖR SNABBT OCH  
ENKELT MONTAGE

Nail It Safety

SBSC

CERTIFIERAD  
PRODUKT



Certifikat nr. 24-95/24-96  
SSF 1047:2  
Skyddsklass 2 och 3

**NORGIPS**

H291024



Se vår montagefilm på  
[www.norgips.se](http://www.norgips.se)

# NAIL IT SAFETY

....

## Tryggt, effektivt och ergonomiskt

Efterfrågan på skyddsklassade väggar ökar, inte minst för användning i offentliga miljöer. Därför har vi tagit fram inbrottssäkra Nail It Safety, ett unikt byggsystem för skyddsklassade innerväggar, som är testat och godkänt i både skyddsklass 2 och 3 utan krav på skivbeklädnad.

Regel spikas till skena och genom utstansade hål i livet på regeln monteras ett inbrottsgaller i väggen.

Nail It Safety är utvecklat med slutanvändarens trygghet i åtanke, men tack vare den effektiva och mycket ergonomiska spikningen innebär systemet många fördelar även för montören.

Nail It Safety är en del av **Nail It System**, systemet som bygger på montage med spik i stället för med skruv.



## NAIL IT SAFETY

- Enkelt montage med inbrottsgaller i jämförelse mot skruvmontage av skivor och inbrottsplåtar som ska placeras omlott vid skarv
- Minskad materialåtgång
- Ergonomiskt montage
- Tunnare väggar – ersätter dubbellagskonstruktioner
- Testat och godkänt på RISE i både skyddsklass 2\* och 3\*\* utan krav på skivbeklädnad
- SBSC certifierad av Svensk Brand- och Säkerhetscertifiering, nr 24-95 och 24-96 utan krav på skivbeklädnad

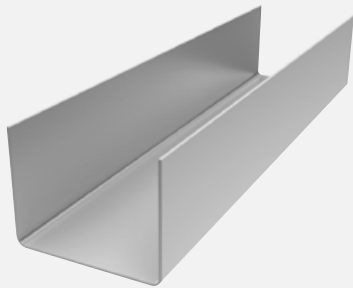
\* Rapportnr för skyddsklass 2: P118766A. SSF 1047:2 Inbrottskyddande väggar.

\*\* Rapportnr för skyddsklass 3: P118766B. SSF 1047:2 Inbrottskyddande väggar.



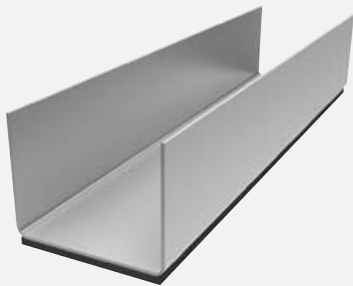
Se vår montagefilm på  
[www.norgips.se](http://www.norgips.se)

## NAIL IT SAFETY SYSTEMKOMPONENTER



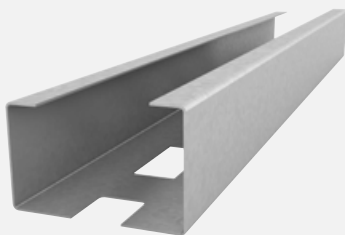
### UF FÖRSTÄRKNINGSSKENA

Förstärkningsskena med flänshöjd 57 mm. Profil anpassad för spikning. För anslutning mot golv, tak och väggar. Används vid ljudkrav  $R'w > 30$  dB.



### UFP FÖRSTÄRKNINGSSKENA M/POLYETEN

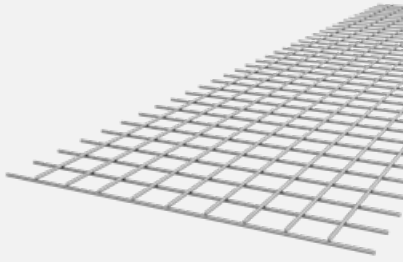
Förstärkningsskena med 4 mm polyetenduk. Flänshöjd 57 mm. Profilen är anpassad för spikning. För anslutning mot golv, tak och väggar. Skenan används vid ljudkrav upptill  $R'w 35$  dB vid ljudkrav  $R'w > 35$  dB kompletteras med akustisk tätmassa.



### NAIL IT INBROTTSREGEL CF

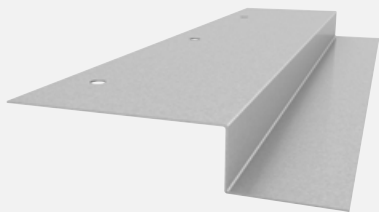
Inbrottsregel med hålat liv för montage av Inbrotts-galler IBG. Håldimension 26 x 45 mm. Profilen är anpassad för spikning. Flänshöjd 42/46 mm.

Godstjocklek: 1,0 mm.



### **NAIL IT SAFETY SÄKERHETSNET**

Inbrottsgaller med 6 mm järn för skyddsklassade väggar.  
Bredd på galler är anpassat för regelavstånd s600 mm.



### **NAIL IT AVSLUTNINGSPROFIL Z**

Profil för avslut mot vägg och öppning. Diameter hål är 8 mm och avstånd mellan hål är 292 mm. Hål är placerat 45,5 mm in från regelände samt 20 mm in från långkant.



### **PD POLYETENDUK 4 MM**

4 mm's polyetenduk på rulle för tätning mellan stålprofiler och anslutande golv, väggar och tak. Inbrottsregel CF kan vid ljudkrav  $R'w > 30$  dB kompletteras med lös polyetenduk på rulle. Polyeten- duken kan limmas till regel med exempelvis spraylim.



### **BONDFILLER B 13**

Skarvprofil med perforerade flänsar och liv för skarv i fält. Avsedd att monteras på Ultra Board® försänkta skivkant. Vid spackling pressas spacklet in genom de perforerade hålen och binder ihop skivskarven. Vid spacklingen ska skarven remsas som vanligt och Norgips rekommenderar; Knauf multispackel Fill & Finish Light eller motsvarande enligt EN 13963.



### ULTRA BOARD® 13

Ultra Board® är en helt ny generation av gipsskiva, utvecklad för att ge yrkesproffsen de allra bästa förutsättningarna för att bygga hållbara innerväggar. Skivan är försedd med extra armering. Dessutom har Ultra Board® en speciellt framtagen kärna som gör den skruvfast, slagfast och extra tålig. Ultra Board® eller annan skivbeklädnad ingår inte i systemets certifiering eller klassning.



### BOCKNINGSVÄRKTYG NAIL IT SAFETY

Bockningsverktyg för böjning av järnen i säkerhetsnätet.



### ESSVE DYCKERTPISTOL CBNG GASDRIVEN F15

Dyckertpistol för sammanfogning av innerväggsprofiler samt montage av Ultra Board® till profiler i systemet Nail It Indoor. Verktöget med den härdade ståldyckerten kan även användas för montage av lister och läkt i underlag som Ultra Board®, betong och tegel.

**Varunummer:** 713164

**Beskrivning:** Brad Nailer CBNG F15 1,8 mm / 15-50 mm

**EAN:** 7317761873044



### ESSVE GASPATRON

Passar till de flesta standard gasdrivna dyckertpistolerna på marknaden. En gaspatron/bränslecell räcker till ca 1 100 spik.

**Varunummer:** 713196

**Beskrivning:** Gas Gul 78 mm A-2

**EAN:** 7317761228868



### ESSVE STÅLDYCKERT ST F15 0°

Härdad ståldyckert anpassad för montage av stålprofiler samt Ultra Board®. Användningsområde finns även för montage av t. ex. foder och socklar till betong eller tegel. 100 spik.  
Arbetsstryck: 0,7-0,8 Mpa, 1,5-2,0 stålplåt.

**Varunummer:** 776446V

**Beskrivning:** Ståldyckert ST 1,8 x 25 FZB-2050

**EAN:** 7317761873396

**Varunummer:** 776454

**Beskrivning:** Ståldyckert ST 1,8 x 40 FZB-750

**EAN:** 7317761873419



**Robust & skruvfast**

## ULTRA BOARD®

- Enkel infästning direkt i skivan
- Ger en stabil och robust vägg
- Enkel ytbehandling
- Goda brand- och ljuddegenskaper

Norgesipe Ultra Board 12 4444



Se vår montagefilm på  
[www.norgips.se](http://www.norgips.se)

# NAIL IT SAFETY

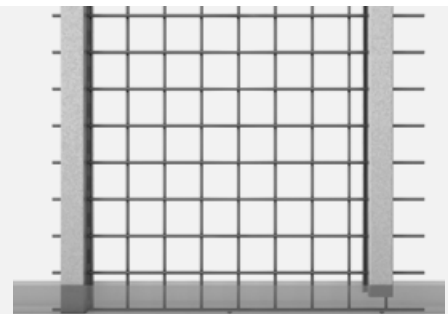
## MONTAGEANVISNING

1

### REGELLÄNGD

Inbrottsregelns olika avstånd till håltagning från ände innebär att beställningslängden ska anpassas.

Inbrottsgallret står alltid stumt mot skenans botten. Beställningslängden för regel behöver anpassas så att regeln kan gå fritt min 33 mm i skenornas botten. Detta för att vid behov kunna lyfta regeln och passa in över de horisontella järnen.



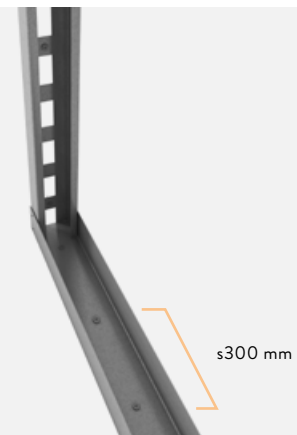
2

### INFÄSTNING SKENA SAMT REGEL

Tak-, golvskena samt regel fästes in mot underlaget med max  $s300$  mm. Beroende på underlag används exempelvis skjutspek, spikplugg, skruvplugg eller expander.

Mot tak med gipsskiva fäst skenan om möjligt i takets stomme. Där detta inte är möjligt, används fästdon för skiva, exempelvis expander.

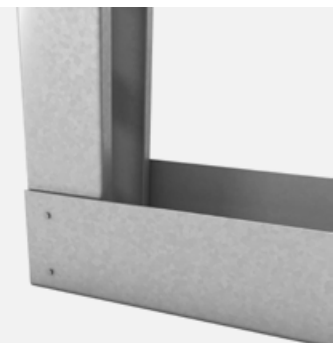
Vid ljudkrav kompletteras regel mot vägg med lös polyetenduk på rulle. Polyetenduken kan limmas till regel med exempelvis spraylim.



3

### SAMMANFOGNING AV SKENA OCH REGEL

Vid sammanfogning av regel till skena utförs monteringen med dyckertpistol och 2 st spik/sida, spiklängd 25 mm. Placera spiken vid profilens liv.



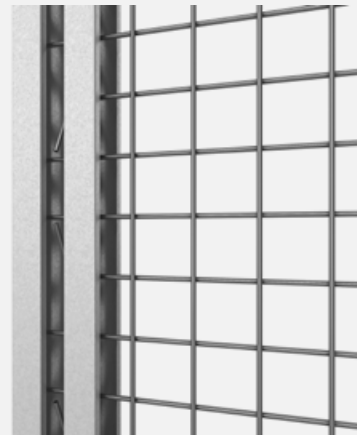
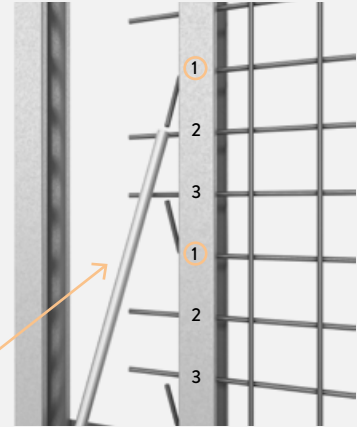


4

### START AV VÄGG

1. Placera den andra regeln i skenan och placera inbrottsgallret genom regelns hålade liv. Böj vart tredje horisontellt järn. Använd lämpligen ett monterör med  $\text{Ø}20$  mm som träs över järnet för att med handkraft enkelt böja järnen.
2. För in inbrottsgaller samt regel tills de horisontella järnen tar stopp mot startregelns liv.

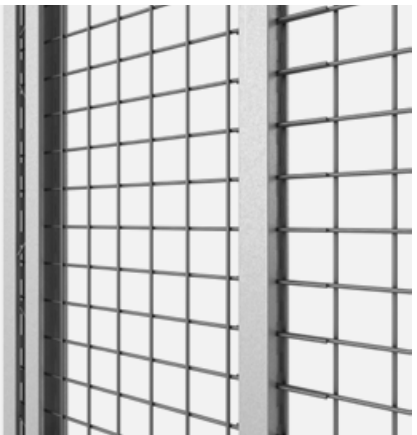
**OBS!** Vid start av ytterhörn se punkt 7,6



5

### MONTAGE INBROTTSGALLER OCH REGEL

Nästa regel placeras i skenan med regelns öppning mot inbrottsgallret. Skjut regeln mot inbrottsgallret så de horisontella järnen sticker ut genom regelns liv. Fäst in regeln med 2 st spik/sida och montera nästa inbrottsgaller.

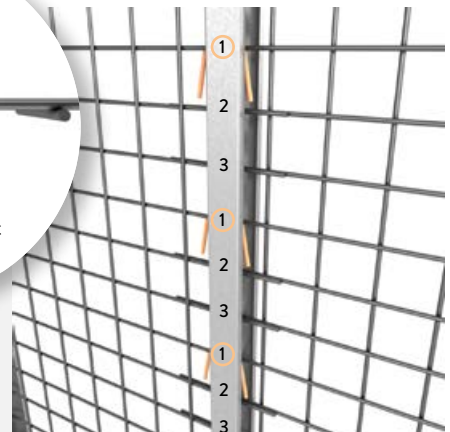


6

### MONTAGE AV SÄKERHETSNET

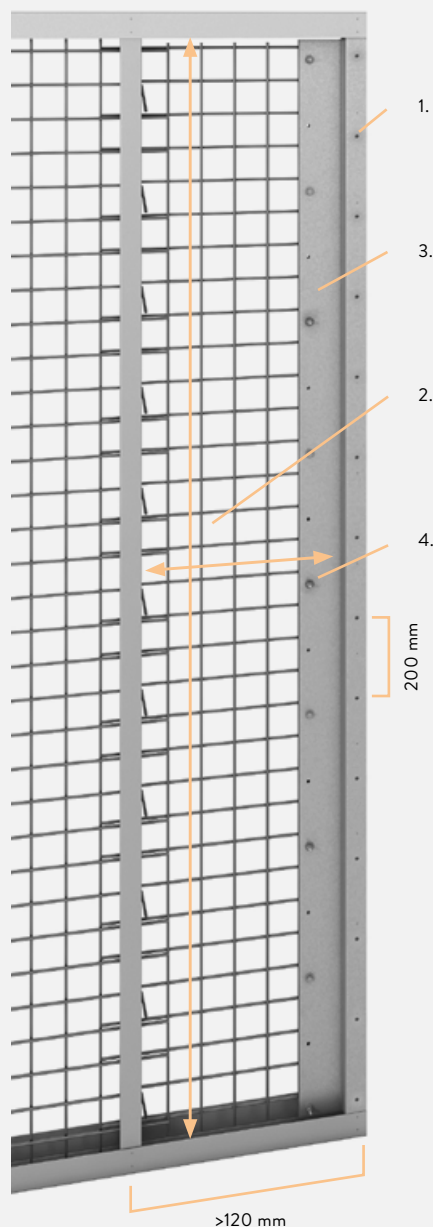
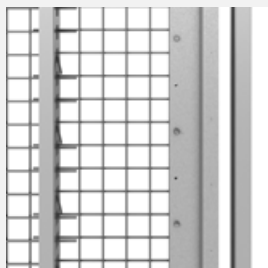
Montera inbrottsgallret med de horisontella järnen mot varandra. Det är viktigt för att kunna dra installationer t e x flexslang 20 mm.

För klass 1 och 2. Böj ned var **tredje** horisontell järn för båda inbrottsgallren.



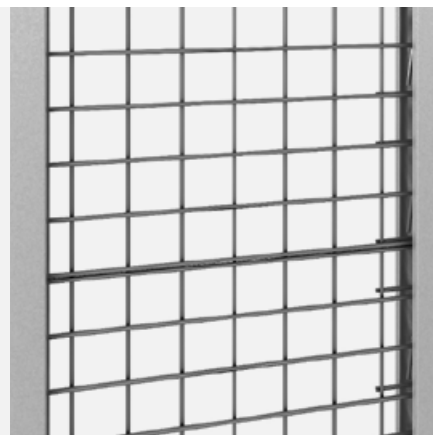
## AVSLUT MOT VÄGG

1. Montera avslutande regel mot vägg.
2. Tillpassa inbrottsgallret efter bredden på sista regelfacket och höjden mellan skenornas flänsar.
3. Vinkla in inbrottsgallret genom regelns hålade liv. Placera den hålade avslutsprofilen på båda sidor om avslutsregeln och spika till regelflänsen s200 mm
4. Montera bult M6 med bricka samt mutter växelvis från fram resp baksida s292 mm (vartannat hål). Bricka placeras på båda sidor. Använd lämpligen skruvdragare med hylsa samt blocknyckel för ett snabbt montage. Bultarna ska låsa inbrottsgallrets sista vertikala järn. Montaget förenklas med två personer
5. Sista fack mot anslutande konstruktion måste vara minst 120 mm för att få plats med alla komponenter. Vid behov behöver man därför korta av näst sista fack vilket man gör genom att ta bort en hel cellrad så att nätet på båda sidor har horisontella järn tillräckligt långa för att medföra enkel bockning.
6. Vid ytterhörn skall avslutningsprofil användas både vid avslut och start av vägg. Det innebär att montagesteg 4 (Start av vägg) utgår och istället används avslutningsprofil även där.



## HORISONTAL SKARV

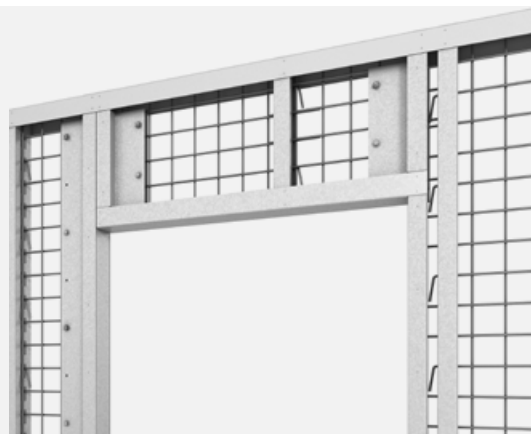
Vid horisontal skarv monteras inbrottsgallren kant i kant. Horisontella skarvar får ej förekomma på höjder lägre än inbrottsgaller med hel längd 2488 mm.



9

## MONTAGE ÖPPNING

Vid öppning monteras förstärkningsregel CF som karmregel. Montera avslutningsprofilen (Z) på karmregel enligt tidigare beskrivning "Avslut mot vägg". Vid start ovan öppning monteras regel, inbrottsgaller samt avslutsprofil. Fortsätt med att montera regel samt galler och lås fast gallret genom att montera avslutsprofil på karmregeln. Start efter öppning görs enligt tidigare beskrivning "Start av vägg".

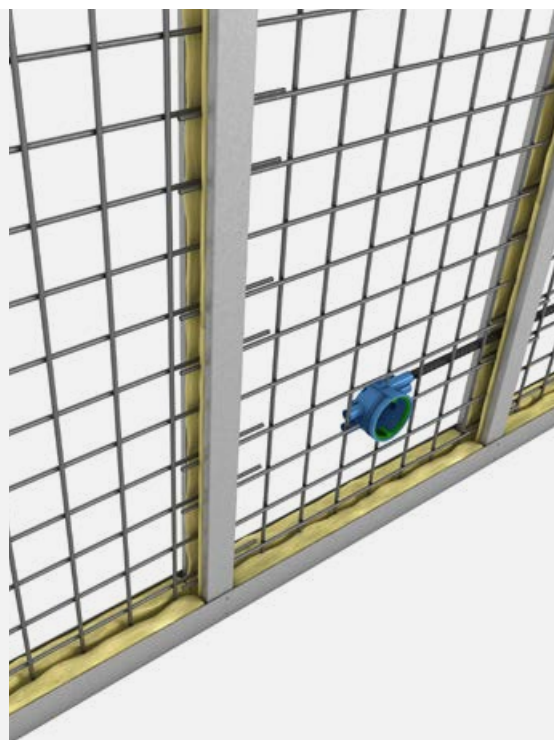


10

## INSTALLATIONER OCH ISOLERING AV VÄGG

Isolering av vägg kan utföras med mineralull eller drevremsa. Vid regelstomme 70 mm och 95 mm får isolering med tjocklek 35 mm respektive 45 mm användas. Även drevremsa kan monteras på båda sidor om gallret i skena samt regel och ge ett tillskott till väggens ljudreducering. Isolering och drevremsa minimerar också det ljud som eventuellt kan uppstå då inbrottsgallren slår emot varandra t. ex. vid slag på vägg.

Rörinstallationer dimension 16 mm samt 20 mm kan monteras genom de förstansade hålen bredd 26 mm. För eldosor kan, beroende på dimension av regelstomme, inbrottsgallret behöva klippas upp. Det är viktigt att montage av inbrottsgallret sker med de horisontella järnen mot varandra för att rörinstallationer ska kunna dras mellan de båda inbrottsgallren i hålen.

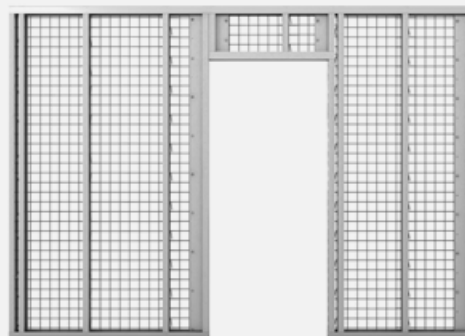


11

## MONTAGE AV STOMME

Väggstommen är nu klar och skivor kan ev. börja monteras.

Väggstommen uppfyller kraven till certifiering enligt SSF 1047:2, skyddsklass 2. Certifieringen är giltig oberoende av beklädnad av väggstommen. Certifieringen ligger i väggstommen monterad enligt anvisningen. Beklädnad av väggstommen påverkar inte klassning eller certifiering.



## 12A

### MONTAGE VID SKYDDSKLASS 3

För att uppnå säkerhetsklass 3 måste vart annat järn böjas som följande bilder visar och inte bara rakt ner som vid säkerhetsklass 2. Gäller endast på regelns plana sida.

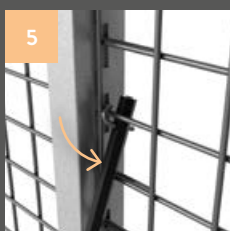
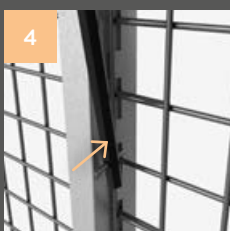
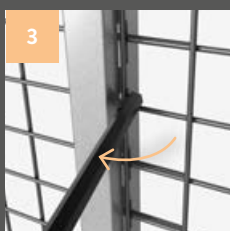
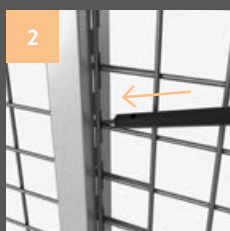
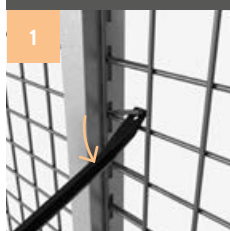
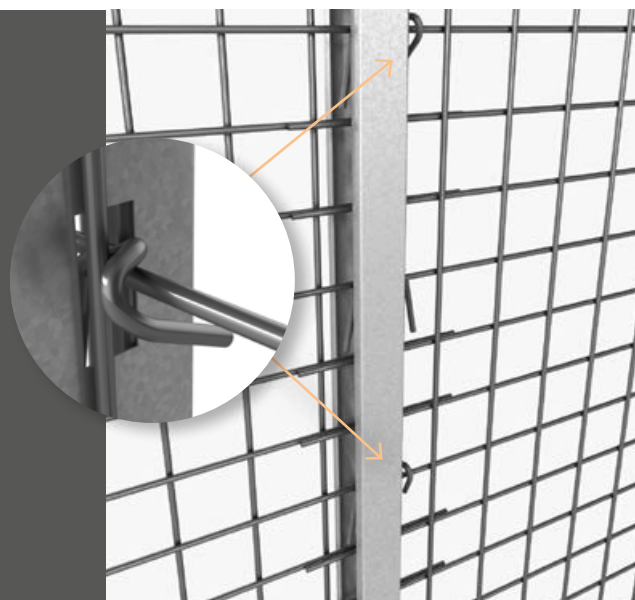
Väggstommen uppfyller kraven till certifiering enligt SSF 1047:2, skyddsklass 3. Certifieringen är giltig oberoende av beklädnad av väggstommen. Certifieringen ligger i väggstommen monterad enligt anvisningen. Beklädnad av väggstommen påverkar inte klassning eller certifiering.



## 12B

### BÖJNING

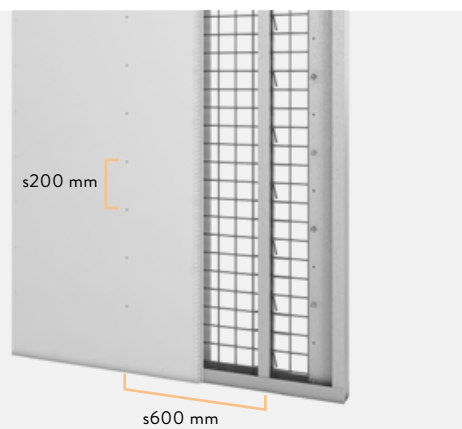
1. Använd den platta änden av verktyget och böj järnet uppåt och lite mot dig.
2. Använd hålet i änden av verktyget och trä detta på järnet.
3. Böj järnet åt sidan och framåt så mycket som möjligt.
4. Byt sedan till hålet i mitten av verktyget. Trä detta på järnet.
5. Böj sedan ned och runt järnet i nätet så att det låser.



13

### MONTAGE AV ULTRA BOARD® OCH BONDFILLER

Centrumavstånd för reglar är s600 mm. Tillpassa Ultra Board® så att skarv monteras i fält mellan reglarna. Placera skarvprofil Bondfiller på skivans försänkta kant. Fäst skivan s200 mm med spik till skena och reglar, spiklängd 25 mm. Skarvarna i fält förskjuts i regelfacken för att inte linjera med varandra. För att undvika att Bondfiller inte kan monteras, tänk på att inte spika för nära skivans försänkta kant.

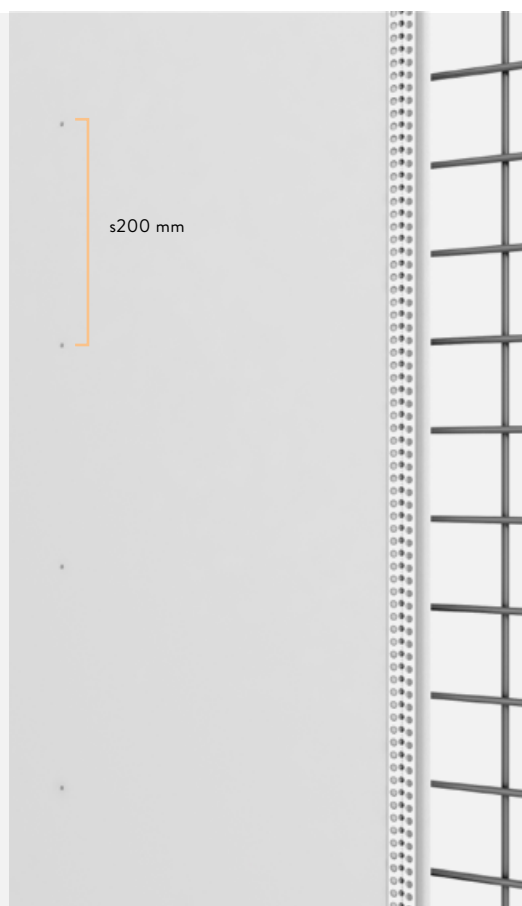


14

### MONTAGE AV ULTRA BOARD

Ultra Board® monteras i Bondfiller genom att skivan vinklas och trycks in i profilen. Du hittar regelns placering lämpligast genom att märka skivan när den tillpassas, alternativt med laserverktyg eller magnet.

Vid dubbellagskonstruktioner monteras inre laget med förskjutna skarvar utan Bondfiller. Vid yttre lag av Ultra Board® spikas skivan utan hänsyn till regelplacering med s200 mm i ytterkanter och skivans centrum. Spiklängd 40 mm. Om standardgips används som yttre lag sker montage med lämplig skruv för underlag stål och trä. Skarven sker i fält.



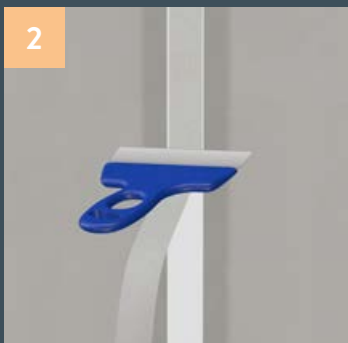
# SPACKELMETOD BONDFILLER

1



Påföring av spackel sker i 90 grader horisontellt över bondfillerprofilen spacklet pressas in så att skarv och perforering fylls. Spacklet kan sprayas på men måste sen arbetas in ordentligt i skarven Norgips rekommenderar Knauf Fill & Finish light eller motsvarande spackel för inspackling av pappersremsa.

2



Spacklet jobbas sedan in ytterligare vertikalt över Bondfillerprofilen nerifrån och upp. Pappersremsan placeras i det våta spacklet och spacklas in precis som vanligt.

3



Andra spacklingen fyller hela försänkningen och har en bredd på 250 mm.

4



Tredje spacklingen ökas skarvspacklingens bredd med ytterligare 100 mm.



Skyddsklassade väggar  
behövs i många byggnader.  
Bild på Helsehuset i Bergen.





# VÄGGTABELL NAIL IT SAFETY

Väggtabellen innehåller beskrivningar av konstruktioner med NAIL IT och visar två olika skivtyper; Ultra Board® (U) och Norgips Standard (A). De två skivtyperna är grundlagen för statiska ljud- och brandtester, samt beräkningar.

SNITT	VÄGGNR	BETECKNING	MAX VÄGGHÖJD (MM)	VÄGGTJOCKLEK (MM)	BRANDKLASS (MIN)	R <sub>w</sub> (dB)
	<b>W628B</b>	E NS 600 70/70 -/UA M0*	3400	95	EI30	30
		E NS 600 95/95 -/UA M0*	4600	120	EI30	30
	<b>W628B</b>	E NS 600 70/70 -/UAA M0*	3600	108	EI60	30
		E NS 600 95/95 -/UAA M0*	4800	133	EI60	30
	<b>W111</b>	E NS 600 70/70 U/U M0	4300	95	EI30	35
		E NS 600 95/95 U/U M0	5600	120	EI30	35
	<b>W111/ W112</b>	E NS 600 70/70 U/UA M0	4300	108	EI30	40
	<b>W111</b>	E NS 600 70/70 U/U MR	4300	95	EI30	40
	<b>W628B</b>	E NS 600 70/70 -/UA M30*	3400	95	EI30	35
		E NS 600 95/95 -/UA M30*	4600	120	EI30	35
	<b>W628B</b>	E NS 600 70/70 -/UAA M30*	3600	108	EI60	35
		E NS 600 95/95 -/UAA M30*	4800	133	EI60	35
	<b>W111</b>	E NS 600 70/70 U/U M30	4300	95	EI30	40
		E NS 600 95/95 U/U M30	5600	120	EI30	44
	<b>W111</b>	E NS 600 70/70 U/U M70 <sup>6</sup>	4300	95	EI30/EI60 <sup>3</sup>	44
		E NS 600 95/95 U/U M70 <sup>6</sup>	5600	120	EI30/EI60 <sup>3</sup>	44
	<b>W112</b>	E NS 600 70/70 AU/UA M0	4600	120	EI60	44
		E NS 600 95/95 AU/UA M0	6600	145	EI60	44
	<b>W112</b>	E NS 600 70/70 UU/UU M30	4600	120	EI60	52
	<b>W112</b>	E NS 600 70/70 AU/UA MR	-	120	-	48
	<b>W112</b>	E NS 600 70/70 AU/UA M30	4600	120	EI60	48
		E NS 600 95/95 AU/UA M30	6600	145	EI60	52
	<b>W112</b>	E NS 600 70/70 AU/UA M70 <sup>6</sup>	4600	120	EI60	52
		E NS 600 95/95 AU/UA M70 <sup>6</sup>	6600	145	EI60	52

I konstruktioner med både Norgips Standard och Ultra Board® är Ultra Board® spikat som första lag och Norgips Standard skruvad i Ultra Board® som andra och ev. tredje lag. Systemet är inte testat på andra skivtyper. Maxhöjder på resp. väggtyp finns beskrivna.

## FÖRUTSÄTTNINGAR:

Väggarnas maxhöjder är beräknade utifrån vårt utböjningskrav på L/300 på väggens halva höjd vid en transversal last på 0.5 kN/m1. Antagandet att hela konstruktionen samverkar gäller.

**MR** = drevremsa i reglar och skenor på båda sidor om galler.

Schaktväggar är utanför godkännandet från RISE och Norgips montageanvisningar. Kontakta Teknisk support för möjliga lösningar utifrån det projektunika behovet.

- 3) För att uppnå angiven brandklass skall konstruktionen utföras med isolering typ A1, densitet min 26 kg/m<sup>3</sup> och smältpunkt >1 000 °C.
- 6) Stenull 70 mm monteras som 2 x 35 mm på vardera sida om galleret. Vid 95 mm stomme kan för enkelhetens skull 2 x 45 mm stenull istället användas.



Vid frågor kring prestanda kontakta vår tekniska avdelning.

# REGELVERK

## SSF 200:5 – Regler för mekaniskt inbrottskydd

Sambandet mellan väggklass i denna norm och skyddsklass enligt SSF 200:5.

VÄGGKLASS	SKYDDSKLASS
1	1
2	2
3	3

**Anm:** SSF 200:5 – Regler för mekaniskt inbrottskydd.

## 2 ALLMÄNNA KRAV

### 2.1 Krav på infästning och skarvar

Eventuella skarvar mellan väggelement, hörn samt infästning mot golv och tak ska ur angrepps- och hållfasthetssynpunkt vara likvärdig väggen i övrigt.

## 3 SÄRSKILDA KRAV

### 3.1 Angrepp med handverktyg

Väggen ska inte kunna forceras enligt punkt 3.2 på kortare tid än vad som anges i tabellen nedan:

KLASS	TID (MINUTER)
1	3
2	5
3	10

## 5.3 PROVNINGENS UTFÖRANDE

### 5.3.1 Angrepp med handverktyg

Provningsgruppen ska välja angreppspunkter för att på kortast möjliga tid forcera väggytan och skarvar. Exempel på angreppspunkter:

- Väggytan
- Skarvar mellan väggelement
- Skarv mellan väggytan och golv samt mellan väggytan och tak.



Bild av Helsehuset i Bergen.

### 5.3.2 Väggar i klass 1,2 och 3/Verktygslista

Vid varje enskild provning får nedanstående verktyg användas:

VERKTYG	MAX LÄNGD, VIKT ELLER TYP	MAXIMALA ANTALET
Hammare (klass 1 och 2)	0,7 kg, 350 mm	1 styck
Handslägga (klass 3)	1,6 kg, 450 mm	1 styck
Yxa (klass 1 och 2)	0,8 kg, 370 mm	1 styck
Kofot	600 mm	1 styck
Huggmejslar		3 styck
Sticksåg	400 mm	1 såg med 3 sågblad för metall och 2 sågblad för trä
Demonteringsverktyg		Ingen begränsning

Verktygen begränsas i vikt till 0,8 kg och i längd till 300 mm om inte annat anges. Även mindre verktyg får användas.

Källa: SSF 200:5 – Regler för mekaniskt inbrottskydd.



NAIL IT INDOOR

# DETTA HÄR ÄR NAIL IT SYSTEM

Nail It System omfattas av de två unika byggsystemen Nail It Safety och Nail It Indoor. Norgips har systematiskt riktat forskning och utveckling mot att förbättra arbetsmiljön, minska miljöpåverkan och reducera tidsåtgången vid montage. Norgips presenterar stolt dessa system som uppfyller både önskemål och krav för morgondagens montage. En revolution i vår branch.



## REDUCERAD MONTAGETID

Montagetiden med spikpistol minskas med 43 % jämfört med traditionellt montage av dubbellagskonstruktion.



## GER EN ROBUST OCH SKRUVFAST VÄGG

Den banbrytande gipsskivan Ultra Board® ger en skruvfast och robust väggkonstruktion.



## FÖRBÄTTRAR ARBETSMILJÖN

Systemet medför mycket enkelt montage vilket innebär förbättrad ergonomi för montören.



## MINSKAD MILJÖPÅVERKAN

Med skarv i fält minskas spill av skivmaterial, över tid gör detta stor skillnad för miljön.

NAIL IT SYSTEM-FAMILJEN INGÅR AV:

**NAIL IT INDOOR**

System för innerväggsmontage

**NAIL IT SAFETY**

System för skyddsklassade väggar





# TRYGGT, EFFEKTIVT OCH ERGONOMISKT

Nail It Safety är en del av Nail It System, systemet som bygger på montage med spik i stället för med skruv.

Nail It Safety är utvecklat med slutanvändarens trygghet i åtanke, men tack vare den effektiva och mycket ergonomiska spikningen innebär systemet många fördelar även för montören.

Nail It Safety

SBSC

CERTIFIERAD  
PRODUKT



Certifikat nr. 24-95/24-96  
SSF 1047:2  
Skyddsklass 2 och 3

# NORGIPS