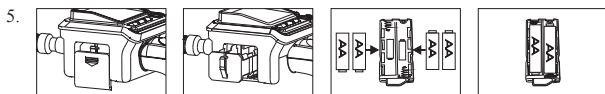
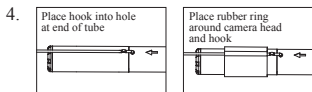
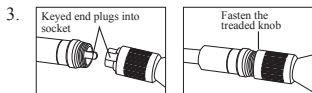
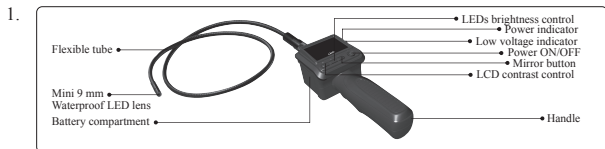


Structure



English.....	1
Svenska.....	2
Norsk.....	3
Suomi.....	4
Deutsch.....	5
Netherlands.....	6
Français.....	7
Italiano.....	8
Español.....	9
Português.....	10
Polski.....	11
Eesti.....	12
Lietuviškai.....	13
Latviski.....	14

Inspektionskamera med färg monitor. Lämplig för inspektion och lokalisering av problem i t.ex. hålrum i väggar och murar, avlopp, elskåp, motorer etc. Även på mörka och svårtillgängliga ställen. Integrerad LED-belysning i kamerahuvudet. Bilden kan vridas på monitorn. Kameran och den böjbara armen är självbärande och vattentät.

Levereras med spegel, krok och magnet, samt svensk bruksanvisning. Batteridrift (batterier ingår ej).

Monitor	LCD	2,5"
Arm och kamerahuvud. Längd	mm	900
Kamerahuvud. Diameter	mm	9
Arm. Diameter	mm	8
Skyddsklass. Kamera och arm	IP	67
Vy vinkel	°	50
Pixlar totalt		640x480
Arbetstemperatur	°C	-10...+50
Batterier		4 st 1,5V typ AA

Display. Bild 1.

På/Av. Tryck på Power ON/OFF. Power indikatorlampan tänds. Bild 1 och 2.

Anslut kameraarmen. Bild 3.

Montera krok, spegel och magnet. Bild 4.

Installera batterier. Low Voltage indicator lyser vid låg batterikapacitet. Bild 5.

Justera kontrast på displayen. Tryck LCD Contrast control knappen. Bild 1.

Justera LED belysningen. Tryck LED Brightness knappen. Bild 1 och 2.

Vrid bilden 90°. Tryck på Mirror knappen. Bild 1.

Skötsel. Endast kameraarmen är vattentät. Rengör övriga delar med torr och ren trasa. Undvik slag och fall från bordhöjd. Byt batterier när batteriikonen visas. Tag ut batterierna om kameran inte skall användas under en längre tid.