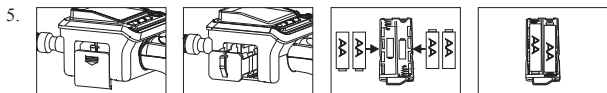
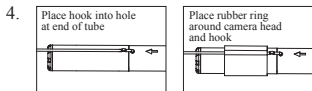
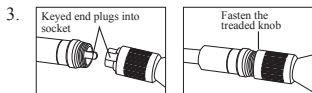
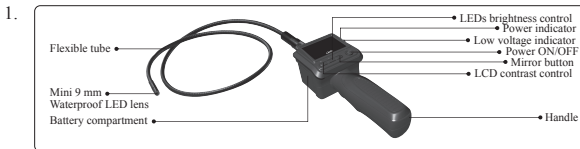


Structure



English.....	1
Svenska.....	2
Norsk.....	3
Suomi.....	4
Deutsch.....	5
Netherlands.....	6
Français.....	7
Italiano.....	8
Español.....	9
Português.....	10
Polski.....	11
Eesti.....	12
Lietuviškai.....	13
Latviski.....	14

Przenośna kamera inspekcyjna z kolorowym wyświetlaczem LCD. Przeznaczona do inspekcji i lokalizacji źródeł problemów np. w wewnętrznych komorach ścian, wewnątrz maszyn, w szafkach elektrycznych, odpływach ściekowych itp. Umożliwia łatwe prowadzenie inspekcji w miejscach ciemnych i trudno dostępnych. Głowica kamery posiada zintegrowane oświetlenie LED. Obraz na wyświetlaczu można obracać. Wodoodporna kamera umieszczona jest na giętkim, samonośnym, wodoodpornym kablu.

Dostarczana w komplecie z lusterkim, haczykiem, magnesem i instrukcją obsługi, bez baterii.

Wyświetlacz	LCD	2,5"
Kabel z głowicą kamery, długość	mm	900
Głowica kamery, średnica	mm	9
Kabel, średnica	mm	8
Klasa ochronna, kamera i kabel	IP	67
Kąt widzenia	°	50
Wymiary obrazu, piksele		640 x 480
Temperatura pracy	°C	-10...+50
Zasilanie		4 baterie 1,5V typ AA

Zespół wyświetlacza. Rys. 1.

Włączenie. Nacisnąć przycisk ON/OFF. Zaświeci się wskaźnik zasilania. Rys. 1 i 2.

Podłączenie giętkiego kabla zakończonego kamerą. Rys. 3.

Dołączenie akcesoriów, tj. haczyka, lusterka, magnesu. Rys. 4.

Zakładanie baterii. Niski stan baterii wskazywany jest na wyświetlaczu. Rys. 5.

Regulacja kontrastu wyświetlacza LCD. Nacisnąć przycisk LCD Contrast (Kontrast LCD). Rys. 1.

Regulacja siły oświetlenia LED. Nacisnąć przycisk LED Brightness (Oświetlenie LED). Rys. 1 i 2.

Obrót obrazu o 90°. Nacisnąć przycisk Mirror (Lusterko). Rys. 1.

Konserwacja. Jedynie kabel z kamerą są wodoodporne. Inne części należy czyścić suchą szmatką. Unikać uderzeń, upadków itp. Wymieniać baterie gdy wyświetli się wskaźnik sygnalizujący niskie napięcie baterii. Jeżeli kamera ma być nieużywana przed dłuższy czas należy wyjąć z niej baterie.