

MONTERINGSANVISNING

Bender Megasmart



Ett namn som förpliktas

Megasmart är murstenen för dig som vill bygga mur på egen hand. Ihåliga murblock ger en väsentligt lägre vikt och gör Megasmart oslagbart lätthanterlig, samtidigt som konstruktionen ger en stabil mur vare sig du bygger rakt eller svängt. Murblocken levereras färdigklippta och kan byggas såväl lodrät som lutande med hjälp av distanser. Megasmart var namnet!

MONTERINGSANVISNING

Megasmart

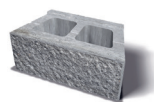


FÖR
ÅTGÅNG,
ANVÄND VÅR
MURBERÄK-
NING

SE ÄVEN
"TIPS & TRIX
VID MURBYGG-
NATION"

Översikt:

- Megasmart lodrät stödmur utan geonät.
Rek höjd ovan mark max 54 cm (bild 4)
- Megasmart lodrät stödmur med geonät.
Rek höjd ovan mark max 81 cm (bild 5)
- Megasmart lutande stödmur (4 grader) utan geonät.
Rek höjd ovan mark max 81 cm (bild 6)
- Megasmart lutande stödmur (4 grader) med geonät.
Rek höjd ovan mark max 1,5 m (bild 7)
- Exempel på hörn- och slutbyggnationer (sid 2)
- Exempel på stolpbyggnationer.
Se separat monteringsanvisning.



Mursten
400x200x150 mm
Art nr 25450xxH



Hörnsten
400x200x150 mm
Art nr 25412xxH



Distans
Diameter 10 mm
Art nr 2915000



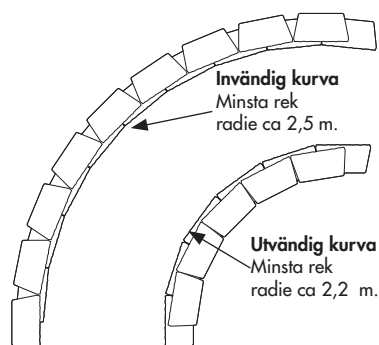
Geonät X-35
25x1,25 m
Art nr 2912720

Megasmart är en svängbar stödmur som kan byggas såväl lodrät som lutande med hjälp av distanser (se bild 8). Lodräta murar är speciellt lämpliga när du bygger en trappa i muren eller vill göra skarpa hörn. Detta är lättare att göra med en lodrät mur än med en lutande. Med en lutande mur kan man bygga lite högre stödmurar.

Megasmart/Megastone hörnsten

Vill du bygga snäva böjar som t ex ett 90° hörn kan du slå bort delar av klacken för att få ut stenarna i en jämn radie eller använd vår hörnsten. Megasmart/Megastone 150 rakhuggen hörnsten används för utvändigt 90° hörn och läggs skift för skift i förband med murstenen. Hörnstenen används också vid stegvis ned- eller upptrappning av muren och kan även användas till att bygga större portstolpar. Stolparna får en bredd på 60 cm och en maxhöjd på upp till 2,5 m.

Bild 1. Invändiga och utvändiga svängda hörn/kurvor.



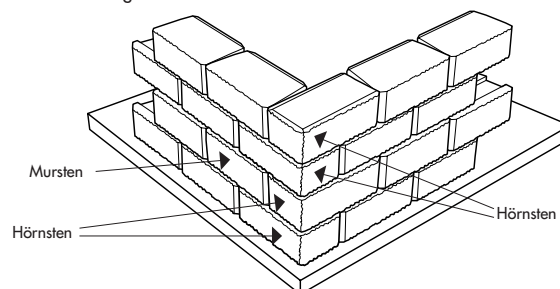
Megatäck patina

För en snygg avslutning använd Benders Megatäck patina, som limmas på översta skiftet.

Bild 2. Hörnsten och Megatäck (här kapad i 45°).



Bild 3. Utvändigt 90° hörn.



MONTERINGSANVISNING

Megasmart



Monteringsanvisning

1. Gräv ur en ca 30 cm djup och 50-60 cm bred ränna till murens grundläggning. Lägg i en Bender Fiberduk. Fyll på ett lager av bergkross, t ex bärlager 0-32 mm eller makadam 8-16 mm. Komprimera med hjälp av markvibrator. Avjämna med ett finare sättlager, t ex stenflis 2-5 mm eller stenmjöl 0-4 mm, ca 3 cm tjockt lager. Ca 10% av den totala murhöjden skall ligga under marknivå.

2. Lägg ut första skiftet Bender Megasmart med låsklacken nedåt på Bender Grundbalk eller direkt på grusskiftet (låsklacken kan då slås bort för enklare montering). Vid stora nivåskillnader i murens längsled ska bygglinjen gå lite utåt mot den lägsta punkten, 10 mm per skift, se ritningssektion. I de fall dräneringsrör används ska detta placeras bakom stenen med jämt fall så att vattnet leds bort från muren. Fyll på ett dräneringsskikt, t ex makadam 8-16 mm eller lättklinkerkulor 4-10 mm, till en bredd av 0,15 x murens höjd, dock minst 15 cm bakom muren. Makadam 8-16 mm kan även användas till att fylla hålutrymmet i murblocket. För extra stabilitet kan hålutrymmet i murblocket fyllas med jordfuktig betong. Återfyll även mellanrummet på stenens framsida till önskad marknivå. Kontrollera med vattenpass och rätskiva att stenen ligger plant eller lutar något lite inåt slänten. Detta för att ha marginal när bakomvarande massor packas. Vid byggnation av raka murar spänns ett snöre utmed stenarnas bakkant för att få en rak linje. Till fyllnad bakom dräneringsskiktet kan samma material användas som till grundläggningen. Komprimera sedan med en lätt vibroplatta, 80-125 kg tjänstevikt. Kör försiktigt och ej för nära muren så att den ändrar läge.

3. Se till att hålla ordentligt rent mellan murskiften, sopa med en borste. Vid byggnation av lutande mur placeras plastdistanser på blockets bakre hylla. Muren får då automatiskt en lutning på ca 4 grader inåt slänten. Om geonät används skall alltid första nätet placeras mellan första och andra skiftet. Sträck geo-

nätet väl och fyll på med material, så att sträckningen säkerställs. Lägg nästa skift Bender Megasmart med en halvtstens förskjutning. Halvsten får du genom att dela en sten i mittenmarkeringen med hjälp av kaprondell och huggmejsel eller med en betongklipp. Lägg stenen ovanpå, lite bakom, och dra den mot murens framsida så att klacken på baksidan får full kontakt med underliggande skift. Lägg klart andra skiftet. Fortsätt fyllningen av dräneringsmaterial och bakfyllnad som packas efter hand. Till bakfyllnad i slänten används samma material som till grundläggningen. Packa kontinuerligt bakfyllnaden. Vid hög mur och besvärliga markförhållanden kan armeringsjärn (10 mm) slås ner i blockets hålutrymme genom geonätet. Vid varierande och besvärliga markförhållanden rekommenderas geonät även vid låga murhöjder.

4. Återfyller du med jord i översta skiften, lägg en fiberduk närmast stenarna och ut på dräneringsmaterialet och bakfyllnaden för att undvika materialvandring och missfärgning av muren. För en snygg avslutning använd Bender Megatäck patina.

Verktyg du behöver

Mätverktyg, vattenpass, rätskiva, rätsnöre, pinnar, sopborste, slagg hammare, huggmejsel, kaprondell eller betongklipp, lim, skyddsglasögon, andningskydd, hörselskydd, handskar och vibroplatta.

Viktigt!

Om marken bakom muren är lutande eller utsatt för belastning, t ex fordon av olika slag skall alltid geonät användas även på låga murar. Dimensionering av geonät, hör med Benders kundsupport.

Limning mur

Översta skiftet samt hörn-, start- och slutsten skall alltid limmas. Rek lim PL800, PU700 eller liknande.

OBS! Denna beskrivning gäller för fasta grundläggningsförhållanden, men är endast vägledande och ytterligare teknisk hänsyn kan behövas tas till geologiska variationer i tomt- och markförhållanden. Benders information är kostnadsfri och ska inte uppfattas som en detaljerad konstruktionsritning, men är ändå till stor hjälp vid byggnationen.

OBS! Vid kapning av sten ska skyddsglasögon, hörselskydd och andningskydd användas.



MONTERINGSANVISNING

Megasmart, som lodrät stödmur



Bild 4. Sektionsritning lodrät stödmur utan geonät, upp till 0,54 m.

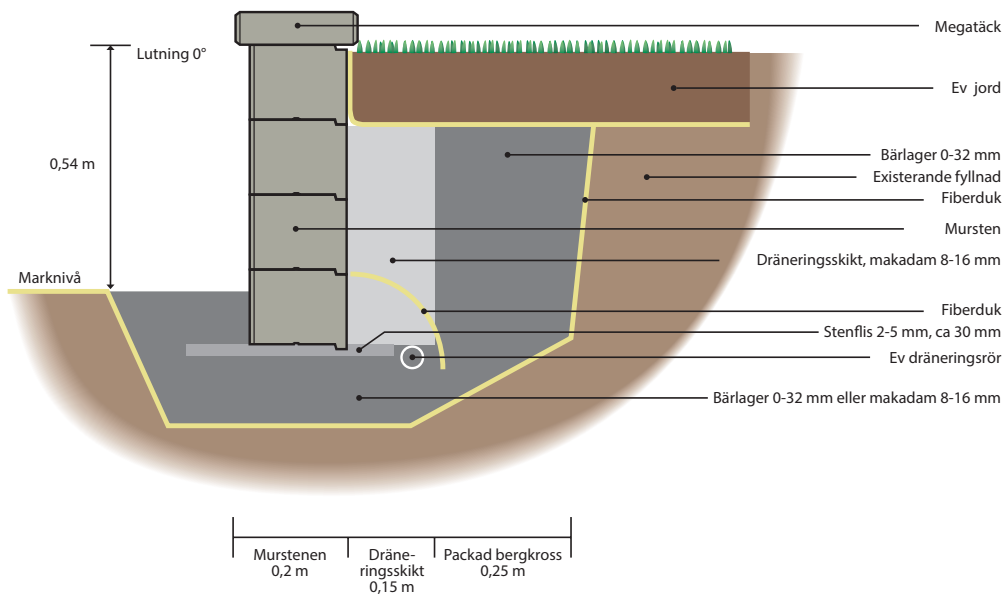
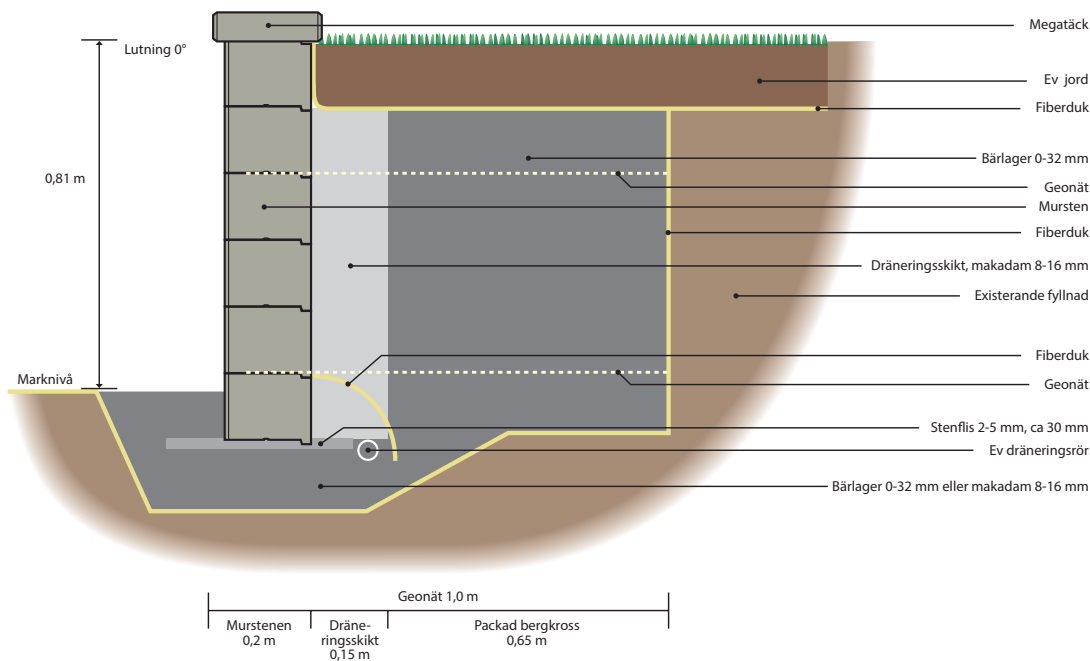


Bild 5. Sektionsritning lodrät stödmur med geonät, upp till 0,81 m.



MONTERINGSANVISNING

Megasmart, som lutande stödmur



Bild 6. Sektionsritning lutande stödmur utan geonät, upp till 0,81 m.

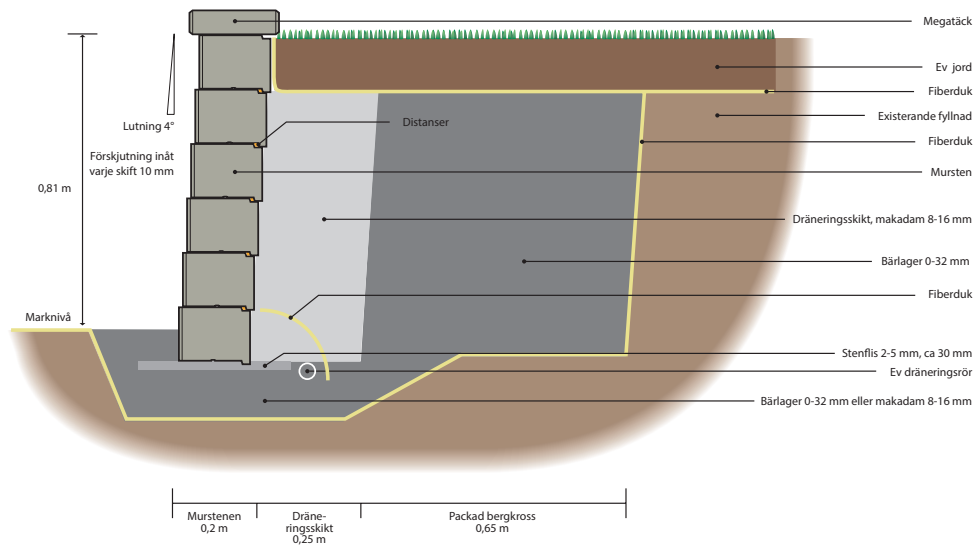


Bild 8. Distans till Megasmart, se placering på murblocket. Antal distanser vid lutande mur är 32 st/m²



Bild 7. Sektionsritning lutande stödmur med geonät, upp till 1,5 m.

