

Elastic

Flexibel, brandklassad fogmassa



TILLVERKARE

FireSeal AB
Box 7091
164 07 Kista

PRODUKTBeskrivning

Elastic är en högklassig, en-komponent, kemiskt neutral och luktfri silikonelastomer.

ANVÄNDNINGsområde

Elastic är avsedd för brandklassad fogning mellan mellan olika in- och utvändiga konstruktionselement, t ex expansions- och anslutningsfogar, fogar mellan vägg och golv eller vägg och dörr- och fönsteröppningar samt traditionella fasadfogar.

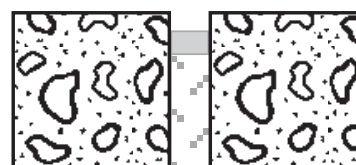
EGENSKAPER

- Mycket god vidhäftning
- Flexibel - tillåter stora fogrörelser
- Enkel applikation
- Ljuddämpande
- Åldringsbeständig
- Värmebeständig
- Miljövänlig förpackning
- UV- och ozonbeständig
- Icke-korrosiv.

Elastic hindrar genomträngning av eld, rök, gas, vatten, damm och ljud. Tack vare silikonens elasticitet erhålls en flexibel fogning som tål kraftiga vibrationer och rörelser utan att deformeras, spricka eller lossna. Primer är i de flesta fall inte nödvändig.

TEKNISKA DATA

Se separat produktdatablad (FS-PP1901-17).



Elastic är testad enligt Standard EN 1366-4.

INGÅENDE MATERIAL

- Elastic silikonmassa
- Obrännbar stenull

FÄRG, FÖRPACKNING, LAGRING

Elastic levereras som standard i 310 ml patroner i grå eller vit färg. Lagringstid för massan är 12 månader förvarad i obruten förpackning vid eller under 23 °C. Se bäst-före-datum på patronen.

INSTALLATION

Förberedelser

Rengör öppningen från lösa föroreningar, olja och liknande. Samtliga ytor skall vara fria från frost/fukt.

Primer

Vanligtvis fordras ingen primer, vid tveksamhet kontrollera fogmassans vidhäftning genom att foga på avsedd yta och låt det härda. Utför dragprov, massan skall ej släppa från ytorna. Vidhäftningen kan vid behov förstärkas med hjälp av Primer 1200 OS.

Maskering

För erhållande av jämna anslutningar mot omgivande byggnadsdel bör maskeringstejp användas.

TEKNISK SERVICE

Kontakta FireSeal för teknisk service eller annan assistans.

Tabell 1.

Brandklass för fogar i väggar med olika typer av brandavskiljande byggnadsmaterial.

Applikation	Djup (mm)		Brandklass
	Elastic + Mineralull ¹⁾	Totalt tätningsdjup	
Betong/Betong Bild 1.	12-76-12	100	EI 120-V,T-M7,5-F W08 till 30
Betong/Stål Bild 2.	12-76-12	100	EI 30-V-M7,5-F W06 till 30
Betong/Trä Bild 3.	12-46-12	70	EI 60-V-M7,5-F W06 till 30
Trä/Trä Bild 4.	12-46-12	70	EI 90-V-M7,5-F W06 till 30
Strål/Stål Bild 5.	12-76-12	100	EI 30-V-M7,5-F W06 till 30

¹⁾ Obrännbar stenull med densitet $\geq 55 \text{ kg/m}^3$.

Tabell 2.

Brandklass för fogar i golv med olika typer av brandavskiljande byggnadsmaterial.

Applikation	Djup (mm)		Brandklass
	Elastic + Mineralull ¹⁾	Totalt tätningsdjup	
Betong/Betong Bild 6.	15-70-15	100	EI 120-H-M7,5-F W08 till 30
Betong/Stål Bild 7.	12-88	100	EI 45-H-M7,5-F W06 till 30
Betong/Trä Bild 8.	12-58	70	EI 90-H-M7,5-F W06 till 30
Trä/Trä Bild 9.	12-58	70	EI 90-H-M7,5-F W06 till 30
Stål/Stål Bild 10.	12-88	100	EI 45-H-M7,5-F W06 till 30

¹⁾ Obrännbar stenull med densitet $\geq 55 \text{ kg/m}^3$.

Tabell 3.

Brandklass för fogar i golv/vägg i brandavskiljande gipsväggar¹⁾ total vägg tjocklek $\geq 122 \text{ mm}$.

Applikation	Djup (mm)		Brandklass
	Elastic	Totalt tätningsdjup	
Bild 11. Gipsvägg/ Betongtak	26-26	122	EI 60
Bild 12. Gipsvägg/ Betonggolvet	26-26	122	EI 60
Bild 13. Gipsvägg/ Betongvägg	26-26	122	EI 60

¹⁾ Gipsväggarna skall vara utförda i brandklass EI 60 med regelavstyvning 70 mm samt 2 lager gips 13 + 13 mm på båda sidor om regel. Max fogbredd 20 mm.

Bild 1. Betong/Betong, Vägg
fogdjup 100 mm

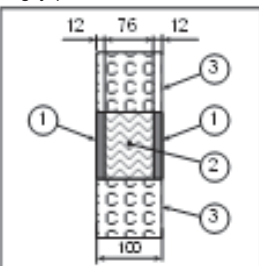


Bild 2. Betong/Stål, Vägg
fogdjup 100 mm

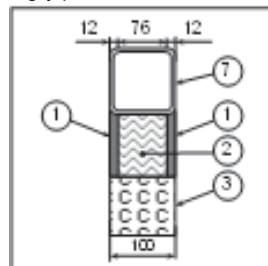


Bild 3. Betong/Trä, Vägg
fogdjup 70 mm

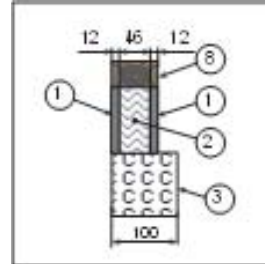


Bild 4. Trä/Trä, Vägg
fogdjup 70 mm

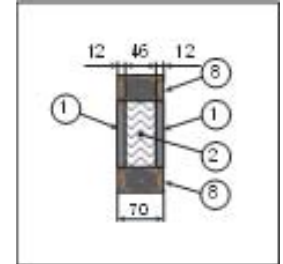


Bild 5. Stål/Stål, Vägg
fogdjup 100 mm

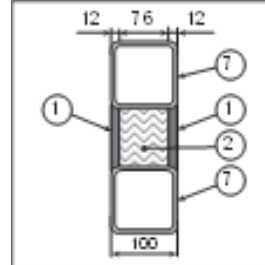


Bild 6. Betong/Betong, Golv
fogdjup 100 mm

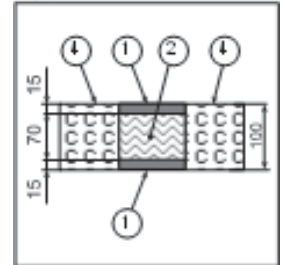


Bild 7. Stål/Betong, Golv
fogdjup 100 mm

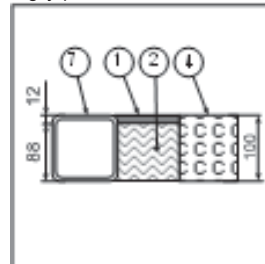


Bild 8. Trä/Betong, Golv
fogdjup 70 mm

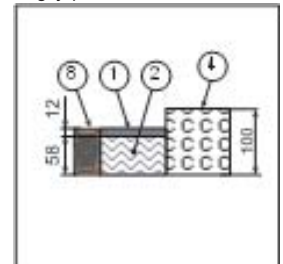


Bild 9. Trä/Trä, Golv
fogdjup 70 mm

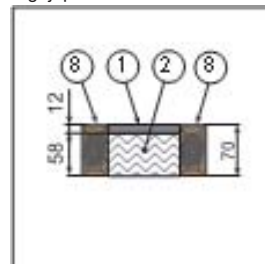


Bild 10. Stål/Stål, Golv
fogdjup 100 mm

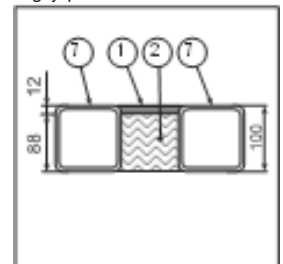


Bild 11. Gipsvägg/Betongtak
fogdjup 26 + 26 mm

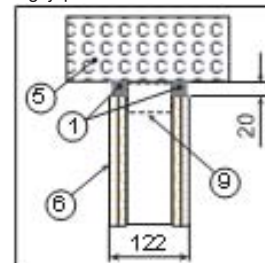


Bild 12. Gipsvägg/Betonggolvet
fogdjup 26 + 26 mm

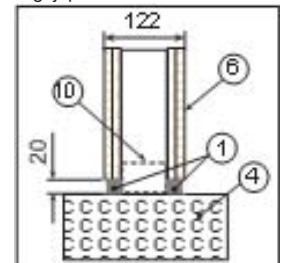
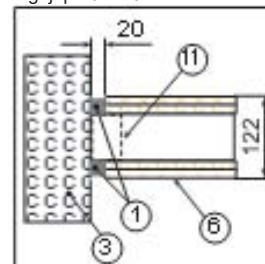


Bild 13. Gipsvägg/Betongvägg
fogdjup 26 + 26 mm



- | | |
|-----------------------------|----------------------|
| 1. Elastic | 7. Stålprofil |
| 2. Obrännbar stenull | 8. Träreger |
| 3. Betongvägg | 9. Takregel (plåt) |
| 4. Betonggolvet, (Bjälklag) | 10. Golvregel (Plåt) |
| 5. Betongtak | 11. Väggregel (Plåt) |
| 6. Gipsvägg | |