

# Bruksanvisning - Fri-Sprutan V Control 5L

## Läs noga före användning

En tryckspruta är en trycksatt apparat som kan medföra explosionsrisk, med utsprutande vätska, om föreskrifterna i denna bruksanvisning inte respekteras. Samråd med tillverkaren om du är osäker.

Bruksanvisningen har ursprungligen skrivits och godkänts på franska.

Alla andra språkversioner är översättningar av originalet. Vid bristande överensstämmelse, oklarhet eller skillnad mellan franska och annat språk gäller den franska versionen.

Denna apparat är avsedd för användning av produkterna i FRI-serien från JAPE Produkter AB eller andra ph-neutrala vattenbaserade kemikalier såsom insektsbekämpningsmedel, växtskyddsmedel, träbehandlingsprodukter, rengöringsmedel och desinfektionsmedel. Kontakta tillverkaren för all annan användning.

**OBSERVERA:** Denna apparat får inte innehålla eller spruta klorhaltiga produkter, lösningsmedelsbaserade medel, aceton- eller syrabaserad produkter, ogräsättika, rengöringsmedel med högt pH.

## Idriftsättning/Säkerhetsföreskrifter

- Denna apparat är försedd med en brytare som stoppar flödet till lansens när brytaren inte längre hålls nedtryckt.
- Denna tryckspruta har en säkerhetsventil som är kalibrerad till det tryck somanges på ventilen eller på behållaren och som begränsar trycket inne i behållaren.

### Rekommendationer:

- Demontera aldrig apparatens säkerhetsventil.
- Stör inte ventilens funktion.
- Den måste alltid fungera perfekt för din säkerhets skull.
- Kontrollera att ventilen fungerar som den ska före varje trycksättning: lyft upp den för hand och släpp den sedan. Den ska omedelbart gå tillbaka till sitt ursprungsläge. Sätt inte apparaten under tryck om så inte är fallet.
- Säkerställ att apparaten fungerar som den ska genom att kontrollera att den är tät med hjälp av några liter vatten i behållaren.
- Apparaten får inte användas eller förvaras vid lägre temperatur än 5 °C eller högre än 40 °C – såväl under vinterförvaring som under resten av året (bild 1 och 2).
- Den lösning som ska sprutas ut får inte vara varmare än 25 °C (bild 3).
- Använd endast vid lugnt väder (ingen vind).
- Använd inga explosiva, sura och/eller frätande produkter i trycksprutan (bild 4 och 5).
- Spruta inte i riktning mot öppen låga eller värmekälla.
- Bär skyddskläder, skyddshandskar, skyddsglasögon och ansikts-skydd (bild 6).
- Undvik att äta, röka eller dricka i samband med användningen.
- Spruta inte riktning mot personer eller husdjur.
- Håll utomstående och husdjur på rimligt avstånd medan du sprutar (bild 7).
- Skydda miljön genom att bara spruta på ytor som ska behandlas.
- Demontera aldrig någon av trycksprutans delar utan att först ha släppt ut trycket.
- Denna apparat får inte användas av någon som är trött, sjuk eller påverkad av alkohol, droger eller läkemedel.

### Fyllning:

- Respektera anvisningarna från tillverkaren av den kemiska produkt som används (dosering, användningsmetod, sköljning).
- Blanda aldrig större mängd produkt än som absolut behövs och endast för ett användningstillfälle.

- Vi rekommenderar att man använder ett filter vid påfyllning och att undvika fylla på för mycket.
- Den gradering som finns på behållaren gör det lätt att dosera.
- Blanda den lösning som ska sprutas:

A) Produkt i form av pulver (löslig eller emulgerbar): förbered blandningen i ett annat kärl innan du håller över den i behållaren via påfyllningsöppningen. B) Vätskebaserad produkt (spädbar med vatten): Håll önskad volym av den koncentrerade produkten i sprutans behållare, späd sedan med önskad mängd vatten. Alternativt kan vätskan spädas i ett annat kärl för att sedan hällas över i sprutans behållare.

### Beräkningsexempel:

<b>Produkt:</b>	Grön-Fri (Jape Produkter AB)
<b>Spädning:</b>	En del Grön-Fri med 4 delar vatten (1 + 4)
<b>Antal liter brukslösning:</b>	5 liter
<b>Rekommenderad åtgång:</b>	ca 0,2 l/m <sup>2</sup>
<b>Area per blandning (5 L):</b>	ca 25 m <sup>2</sup>

Denna beräkning är endast vägledande. Spädning anpassas efter aktuell produkt. Åtgången varierar beroende på egenskaper för yta och material samt val av munstycke.

- Skruva på pumpen på behållaren för hand (bild 8).
- Följ anvisningarna från tillverkaren av den kemiska produkt som används vad gäller applicering av produkten och vilken personlig skyddsutrustning som ska användas.
- Justera lansens längd enligt vad du föredrar om du har en teleskopplans.
- Montera lämpligt munstycke för avsedd användning. Två munstycken ingår: ett flatstrålende sprutmunstycke och ett justerbart munstycke, från stråle till dimma.(bild15)
- Pumpa för att trycksätta tills ventilen löser ut (när luft trycks ut) (bild 9).
- Spruta genom att trycka på handtagets avtryckare. (bild 10).
- Ställ in strålen genom att vrida munstycket åt önskat håll (bild 11).

## Efter Användning/rengöring

- Släpp ut det tryck som kan finnas kvar i apparaten genom att dra i säkerhetsventilen eller genom att spruta tills det inte längre finns något tryck kvar.
- Undvik risk för utsläpp genom att ta hand om ej använd produkt och dess emballage.
- Tvätta händer och ansikte i rent vatten efter att ha använt trycksprutan.
- Förvara aldrig trycksprutan trycksatt.
- Ha aldrig kvar produkt i behållaren under förvaring.
- Utsätt aldrig apparaten för värme, solljus eller kyla (bild 1 och 2).
- Förvara trycksprutan på skyddad plats, utom räckhåll för barn.
- Rengör filter i handtag och behållare.
- Om du sprutar tills luft uppträder i sprutstrålen: släpp ut det tryck som kan finnas kvar i trycksprutan genom att dra upp säkerhetsventilen (bild 12) eller genom att spruta tills det inte längre finns något tryck kvar. Resterande volym är mindre än 250 ml.
- Skölj apparaten innan du ställer undan den och innan den används med en annan produkt. Du gör det genom att fylla behållaren med en liter vatten för att späda ut innehållet i den (bild 13), blanda väl och spruta för att skölja ur alla trycksprutans delar. Denna sköljblandning får under inga omständigheter hällas ut i avloppet, utan ska sprutas ut utomhus på ytor som redan behandlats.
- Upprepa sköljningen flera gånger före vinterförvaring.
- Om det fortfarande finns kvar oanvänd produkt släpper du ut det

tryck som kan finnas kvar i apparaten genom att dra upp säkerhetsventilen (bild 12). Samla upp eventuell resterande produkt och skölj trycksprutan igen enligt anvisningarna ovan.

- Gör om sköljrutinen tre gånger efter varandra före varje ny användning med en annan sprutlösning, även om den följer omedelbart på annan.
- Kontrollera att trycksprutan fungerar väl (särskilt säkerhetsventilen) före varje ny användning, även om den följer omedelbart på annan användning och även om det rör sig om samma produkt).

## Service och underhåll

- Bild 20: Smörj regelbundet in samtliga packningar (A, B och C) vid start efter vinterförvaring och flera gånger under säsongen (med silikonfett för trycksprutor) och kontrollera att trycksprutan fungerar väl (särskilt säkerhetsventilen D).
- Smörj även in teleskopspjutets fibertub om din tryckspruta har ett teleskopspjut av kompositmaterial.
- Rengör munstycket (bild 18).
- Rengör spjutets och behållarens filter (bild 19).

## Garanti

### Förlängd avtalsgaranti

*Garantiperiod och garantins omfattning:*

- Vi lämnar garanti för våra produkter i två år räknat från inköpsdagen (obligatorisk avtalsgaranti).
- I avsaknad av bevis på inköpsdag för en produkt börjar garantin löpa från produktens tillverkningsdag (anges på undersidan av produkten).

*Undantag från avtalsgarantin:*

*Avtalsgarantin omfattar inte:*

- Normala slitagedelar: packningar, ventiler, handtag, munstycke, bärselar, lans och avtryckare.
- Produkter som ändrats.
- Produkt som använts i strid med de tekniska rekommendationer som finns i de bruksanvisningar som medföljer produkten.
- Produkter som missbrukats.
- Produkter som inte blivit föremål för regelbundet underhåll.
- Skada på produkt (slag, fall, stöt osv.) till följd av vårdslöshet, bristande underhåll, felaktig eller onormal användning av produkten.
- Byte av komponent efter att någon av trycksprutans komponenter har förlorats.

*Så här fungerar garantin:*

- Du bör spara inköpsbeviset (faktura eller läsligt kassakvitto), som ska uppvisas vid krav enligt avtalsgarantin.
- En produkt som omfattas av garantin och som reparerats eller bytts ut omfattas fortsatt av garantin under den tid som återstår och enligt de villkor för avtalsgarantin som ursprungligen gällt. Varje produkt som returneras blir Jape Produkter AB:s egendom när den byts ut mot en ny produkt.

## Felsökning

Funktionsfel	Släpp ut trycket och kontrollera:
Svag eller ingen sprutstråle	Att de delar som skruvas på behållaren (slangar, pump, kork) är täta. Dra åt. Byt packningarna vid behov. Packningen (B) på pumpen och packningen (A) på pumpkolven. Smörj in. Byt vid behov. Att handtagsfilter eller munstycke inte är igensatta. Rengör (bild 11) (bild 12).
Vätskan stiger till pumphusets övre del.	Förekomst och tillståndet av ventil (C) längst ner på pumphuset. Byt dem om de saknas eller är skadade.
Vätskan rinner ur munstycket utan att man trycker på avtryckaren.	Att handtagets avtryckare inte är blockerad. Tryck, släpp. Byt ut handtaget om avtryckaren har låst sig.
Vätska rinner ur vid anslutningarna.	Att de delar som skruvas på behållaren (slang och pumphandtag) är täta. Dra åt. Byt packningarna vid behov.

### Lagstadgad garanti

- Den avtalsgaranti vars villkor beskrivs ovan ersätter inte den lagstadgade garantin.

Jag, undertecknade Jérôme BOULMIER, kvalitetsansvarig, intygar härmed att produkten :

**Typ:** Tryckspruta med förinställt tryck

**Märke:** JAPE

**Modell:** Fri-Sprutan V Control 5L

**Ref:** 7211

Har utvecklats, konstruerats och tillverkats i enlighet med samtliga relevanta bestämmelser i maskindirektivet, 2006/42/EG.

Utfärdat i Villefranche 20/1 2016

## Montering

- Bild 14: Totalvolym, nyttvolym, vikt utan vätska och full beroende på modell.
- Bild 15: Flödesschema för de medföljande munstycken.
- Bild 16.1: Montera förgreningsröret på doppröret och montera sedan slangen på denna uppsättning.
- Bild 16.2: Montera slangen på handtaget.
- Bild 16.3: Montera slangen på behållaren.
- Bild 16.4 och 16.5: Montera de två förskruvningarna på lansröret. Montera sedan munstycket och handtaget på lansröret.
- Bild 16.6: Montera hållare till lansen.
- Bild 17: Montera den medföljande bärremmen.



03/2017

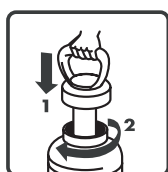
Réf. : 584704

# JAPE®

FÖR FRISKA HUS

JAPE PRODUKTER AB  
Helsingborgsvägen 14,  
SE-281 49 Hässleholm,  
Sweden.  
Tel +46 451 898 77  
info@jape.se www.jape.se

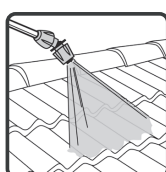
Fri-Sprutan V Control 5L  
Art. nr: 16022



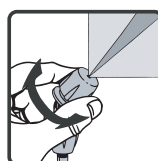
8



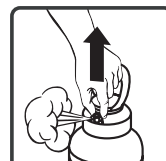
9



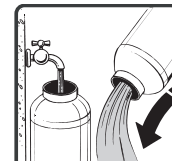
10



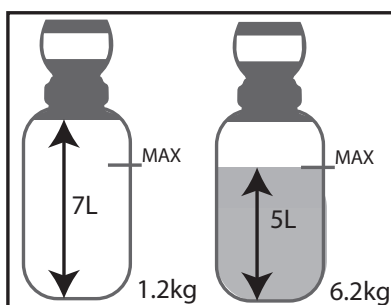
11



12



13

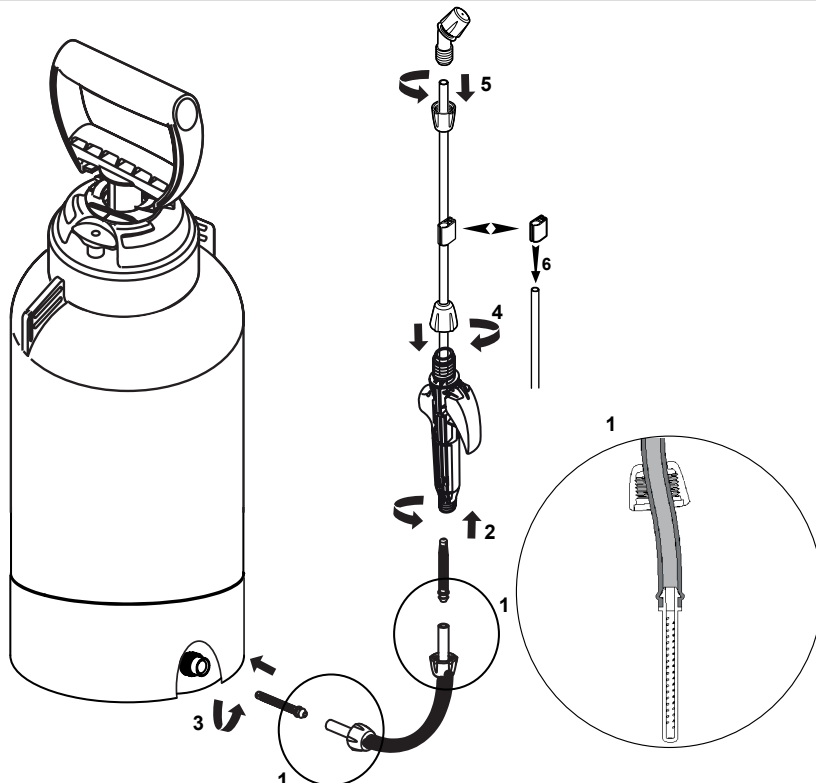


14

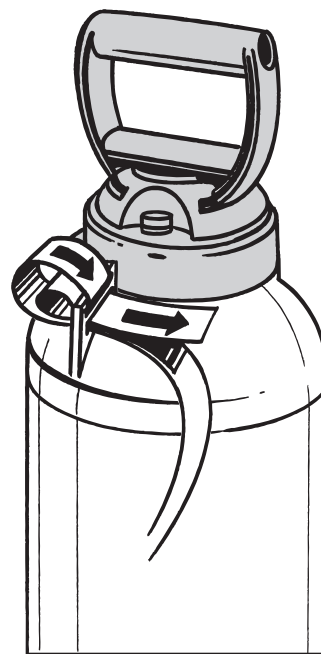
		(L/min)		
		1 bar	2 bars	3 bars
	15/10	0,44	0,64	0,73
	04 - 110 $\alpha = 110^\circ$	1,12	1,29	1,58

15

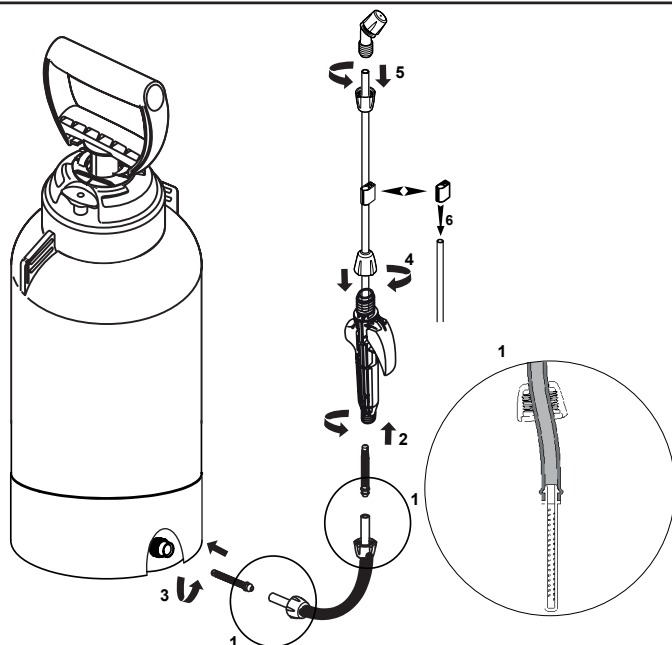
16



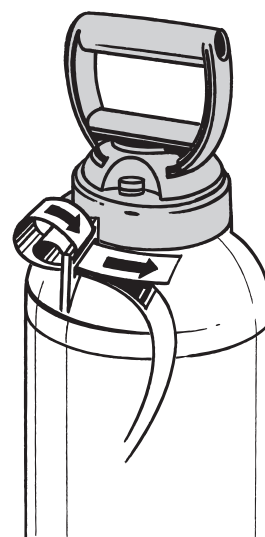
17



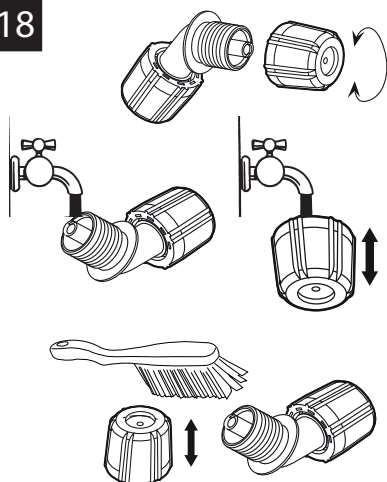
16



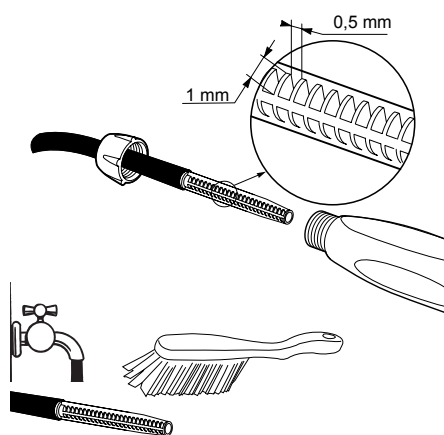
17



18



19



20

