

Takbrunnar och bräddavlopp för bitumentätskikt



Tak kan avvattas med invändiga eller utvändiga takavlopp. I princip gäller att varma tak bör avvattas genom invändiga avlopp och att kalla tak kan avvattas genom utvändiga avlopp.

Allmänt

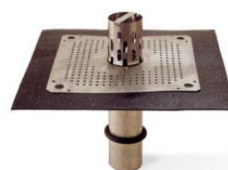
Samtliga produkter är tillverkade i 0,8 mm tjock rostfri stålplåt EN 1.4301 och har perforerad fläns (350x350 mm) som ger en säkrare infästning. Brunnarna är utförda för anslutning till rör i standarddimensioner.

Vid monteringen ska en intäckningskrage av bitumentätskikt appliceras mellan underlaget och brunnen/avloppet. En mycket stark vidhäftning uppnås då tätskiktet svetsas mot flänsen och de båda tätskikten sammanbinds genom perforeringen. I flänsens hörn finns spik- och skruvhål avsedda för infästning till underlaget.

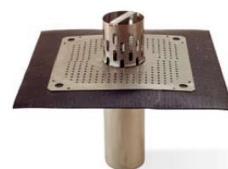
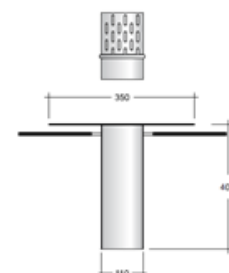
Samtliga produkter uppfyller kraven enligt AMA Hus 14 JSE. 171 samt AB Tätskiktsgarantier i Nordens riktlinjer (läs mer på tatskiktsgarantier.se).

Icopal Takbrunn (figur 1)

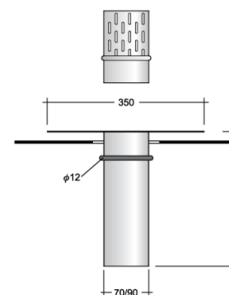
Används vid nyproduktion för avvattning av tak till invändigt avlopp. Brunnen ansluts direkt till PVC-rör eller med övergångsrör till annan storlek eller rörtyp. Levereras med löstagbar lövfångarsil.



Figur 1



Figur 2



Icopal Insticksbrunn (figur 2)

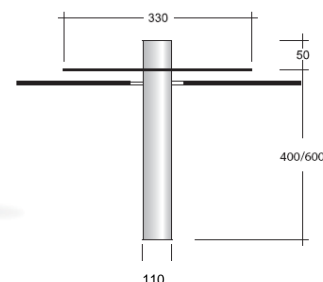
Används för avvattning av tak till invändigt avlopp vid renovering. Insticksbrunnen ansluts direkt i den befintliga takbrunnen, val av storlek görs utifrån diametern på det befintliga tappstycket. Levereras med löstagbar lövfångarsil samt tätningring av gummi.

Icopal Bräddavlopp (figur 3) och sargbräddavlopp (figur 4)

Bräddavloppet och sargbräddavlopp ska tjäna som en extra säkerhet och signaleraifall takbrunnarna sätts igen. Bräddavlopp ska placeras 50 mm över takets lägsta punkt. De ska finnas i samtliga rännदार. Enligt AMA Hus 14 JSE.XXX ska dimensionen för ett bräddavlopp vara minst \varnothing 110 mm. De ska anslutas till markytan med en ledning så att vattenutströmning kan observeras. Kopplas ej till dagvattenssystemet



Figur 3



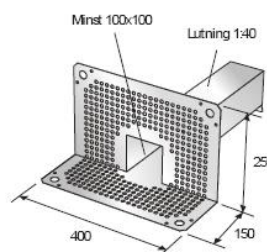
Figur 4

Utkastare (figur 5)

I de fall som invändig takavvattning inte används sätts utkastare i sargen.



Figur 5



Tillbehör

Separat lövfångarsil

Intäckningskragar med förstansat hål – appliceras mellan underlaget och brunnen/avloppet

Artikelnummer	Benämning	Längd tappstycke	Rördiameter mm
485163	Takbrunn inklusive lövfångarsil	400	110
485166		600	110
485169		600	75
485171	Insticksbrunn inklusive lövfångarsil	400	90
485189		400	70
432170	Utkastare	400	100x100
485250	Sargbräddavlopp	400	110
485252		600	110
432184	Bräddavlopp	400	110
432186		600	110
431007	Separat Lövfångarsil		110
431015			90
431020			75
431023			70
485850	Intäckningskragar		110
485895			100x100