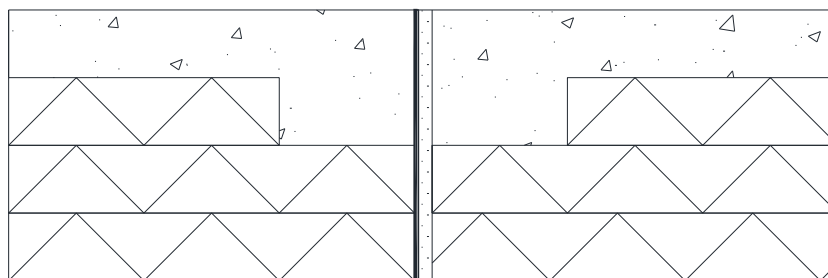




Sundolitt Ljudfog

Sundolitt ljudfog används för att motverka stomljudsspridning i främst flerbostadshus med betongplatta. Sundolitt ljudfog placeras vertikalt i grundkonstruktionen under lägenhetsskiljande väggar. Produktens funktion är att skapa en distans i betongplattan och EPS-isoleringen så att stomljudsljudsspridning motverkas.

Produkten består av ett flexibelt polyeterskum som är monterat på en fibercementskiva. Det förhållandevis mjuka polyeterskummet förhindrar spridning av stomljud.



Specifikation		
Densitet polyeterskum		C:a 23kg/m ³
Hardness polyeterskum		130 +/- 15% N
Längd och höjd*		1200x300/400mm
Tjocklek polyeterskum		20mm
Tjocklek fibercement		6mm

*Andra höjder mot förfrågan