

# KUB- ett komplett byggsystem



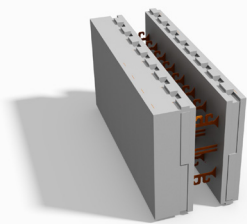
Maj 2016

Lämplig för passivhus  
U-värde 0,11 eller 0,17  
Flexibelt system  
Snabb byggprocess  
God totalekonomi

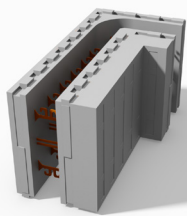
**ETT LÄTT VAL MED  
TUNGA ARGUMENT**



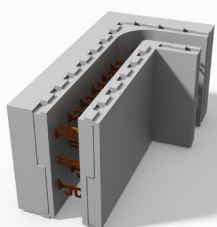
# Bygga med Sundolitt KUB



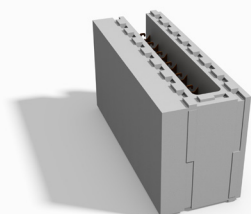
Sundolitt KUB U11 Rak



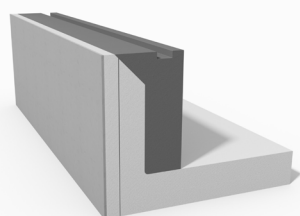
Sundolitt KUB U11 Innerhorn



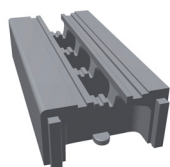
Sundolitt KUB U11 Ytterhorn



Sundolitt KUB U11 Ändblock



Sundolitt L400 KUB U11



Sulblock

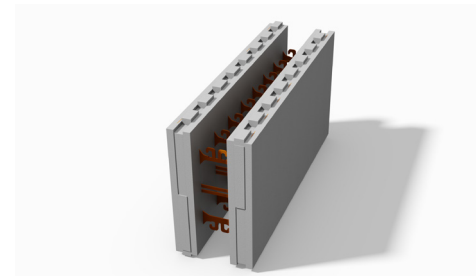


Sundolitt KUB är utvecklat med höga krav på kvalitet, isolering och användarvänlighet. Systemet bygger på formgjutna EPS-block som fungerar som en isolerad gjutform. Sundolitt KUB monteras enkelt och den låga vikten gör byggprocessen snabb och resulterar i mindre arbetsbelastning än traditionella byggsystem.

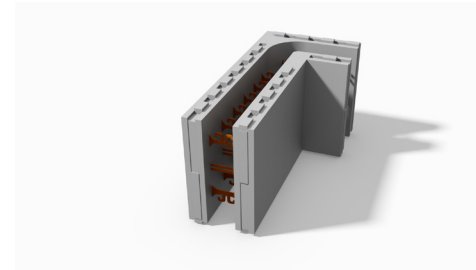
Man staplar KUB-blocken likt LEGO och på så sätt bygger man sina källarväggar eller väggar till bostadshus. Blocken är vändbara, både hörn och standardblock, och ger på så sätt en mindre variation av blocktyper än tidigare kända byggsystem.

Efter montage av block, armering och gjutning får man en kraftig konstruktion med dubbelsidig isolering helt utan köldbryggor. Byggsystemet ger väggar med mycket låg energiförbrukning och ger möjlighet till många fasadalternativ som t.ex. puts, träpanel, skivor eller tegel.





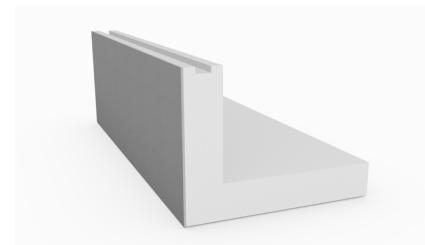
Sundolitt KUB U17 Rak



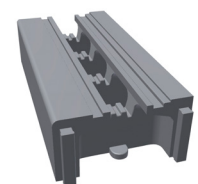
Sundolitt KUB U17 Hörn



Sundolitt KUB U17 Ändblock



Sundolitt L400 KUB U17



Sulblock

Sundolitt erbjuder två olika varianter av KUB. Valet av system styrs efter behovet av prestanda och krav på byggnation. KUB U17 uppfyller dagens energikrav och är det givna valet för byggnationer av hus och källarväggar. KUB U11 är vårt mest högpresterande block och vänder sig till dem som vill bygga Passiv-, Lågenergi- eller Plushus. Sundolitt KUB U17 ger ett U-värde för väggen på 0,17 W/mk och Sundolitt U11 ger ett U-värde för väggen på 0,11 W/mk.

Element	längd	bredd	höjd
<b>KUB U11 Rak</b>	1200 mm	450 mm	600/300 mm
<b>KUB U11 Ytterhörn</b>	1280 mm	680 mm	600/300 mm
<b>KUB U11 Innerhörn</b>	1180 mm	580 mm	600/300 mm
<b>KUB U11 Ändblock</b>	1200 mm	450 mm	600/300 mm
<b>KUB U17 Rak</b>	1200 mm	350 mm	600/300 mm
<b>KUB U17 Hörn</b>	1180 mm	580 mm	600/300 mm
<b>KUB U17 Ändblock</b>	1200 mm	350 mm	600/300 mm

#### Tillbehör

L400 S200MX KUB U11  
 L400 S400MX KUB U11  
 Smyglist KUB U11  
 Topplist 200  
 L400 S200MX KUB U17  
 L400 S400MX KUB U17  
 Smyglist KUB U17  
 Topplist 100  
 Sulblock

## MER INFORMATION

Om du är intresserad och vill läsa mer om Sundolitt KUB kan vi rekommendera dig att ladda ner "Sundolitt KUB Monteringsanvisning" som finns på [www.sundolitt.se](http://www.sundolitt.se).

Här beskriver vi byggsystemet Sundolitt KUB och presenterar ingående komponenter och användningsområden. Du kan läsa hur man börjar med montering av grunden, vägg och hur man gör vid fönster- och dörröppningar. Du kan alltid vända dig till Sundolitts innesäljare för att få hjälp med mängdberäkning.



## OM SUNDOLITT

Sundolitt har 50 års erfarenhet av att tillverka EPS-cellplast och strävar hela tiden efter att utveckla framtidens isoleringslösningar med expanderad polystyren. Arbetet drivs ofta tillsammans med våra kunder eller på något forskningsinstitut. Förutom att cellplasten isolerar utmärkt har materialet flera andra egenskaper som gör att användningsområdena är många.

Sundolitt är en del av Sunde Group som är en av de ledande europeiska aktörerna inom tillverkning och konvertering av EPS-baserade produkter. Sunde Group är ett multinationellt företag med flera fabriker i Europa i länder som Norge, Danmark, Tyskland, Storbritannien, Spanien och Sverige.

Önskar ni få mer information, materialprover eller utbildning om cellplast och möjligheterna med dessa material, vänligen kontakta Sundolitt ab så hjälper vi gärna till!

Sundolitt ab

Nordgårdsvägen 2, Vårgårda

Telefon: 0322-62 60 00

[sweden@sundolitt.com](mailto:sweden@sundolitt.com)

