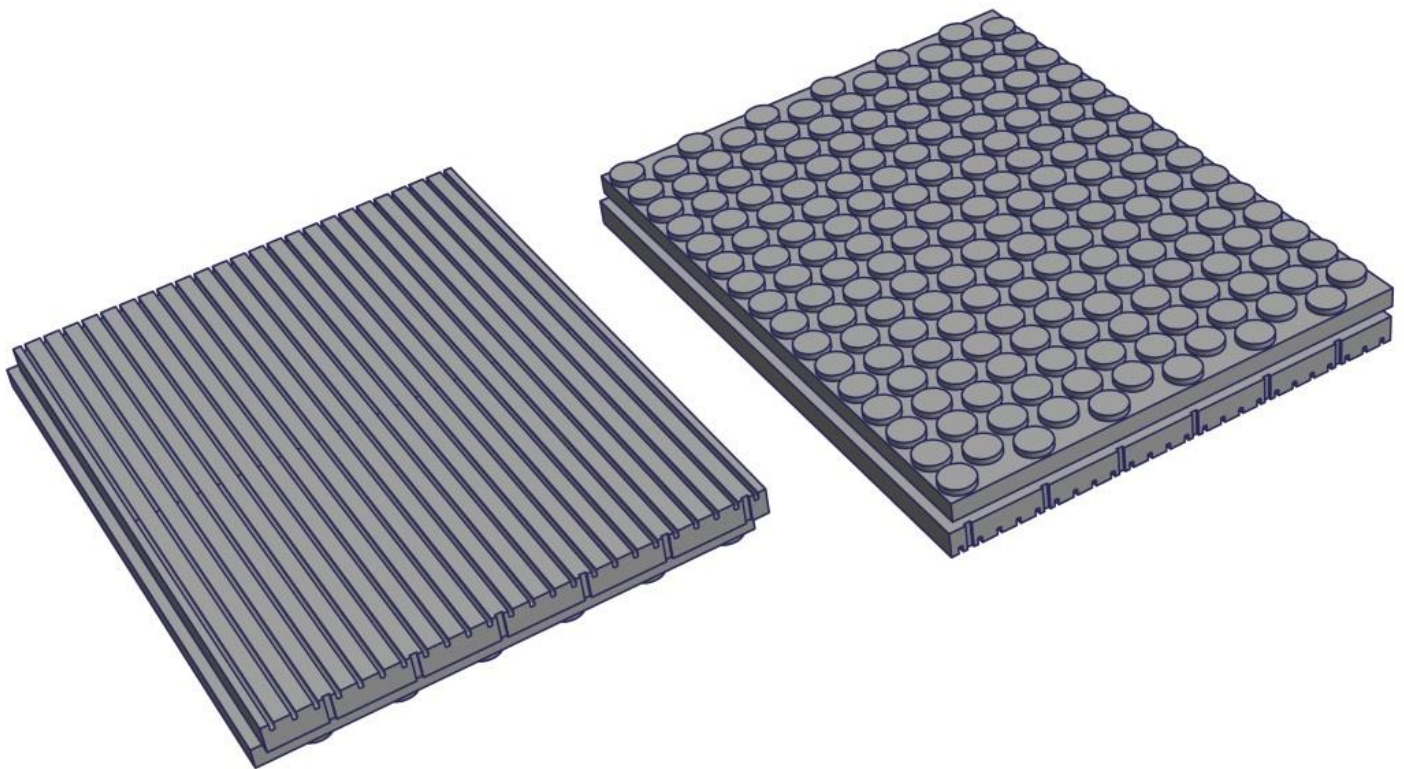


DuoDrän Källarvägg

DuoDrän används vid dränering och isolering av källarvägg av betong/mursten samt vid renovering av fuktskadade källarväggar under mark.

Sundolitt DuoDrän används som isolering och dränering av källarväggar. Skivan har två funktioner, dels får isoleringen temperaturen i väggen att stiga vilket torkar ut väggen och dels dräneras vatten som finns i marken runt huset ner via spåren i skiva. Skivan leder fukten ned till dräneringsrören och bort från byggnaden. Resultatet blir en varm och torr vägg.



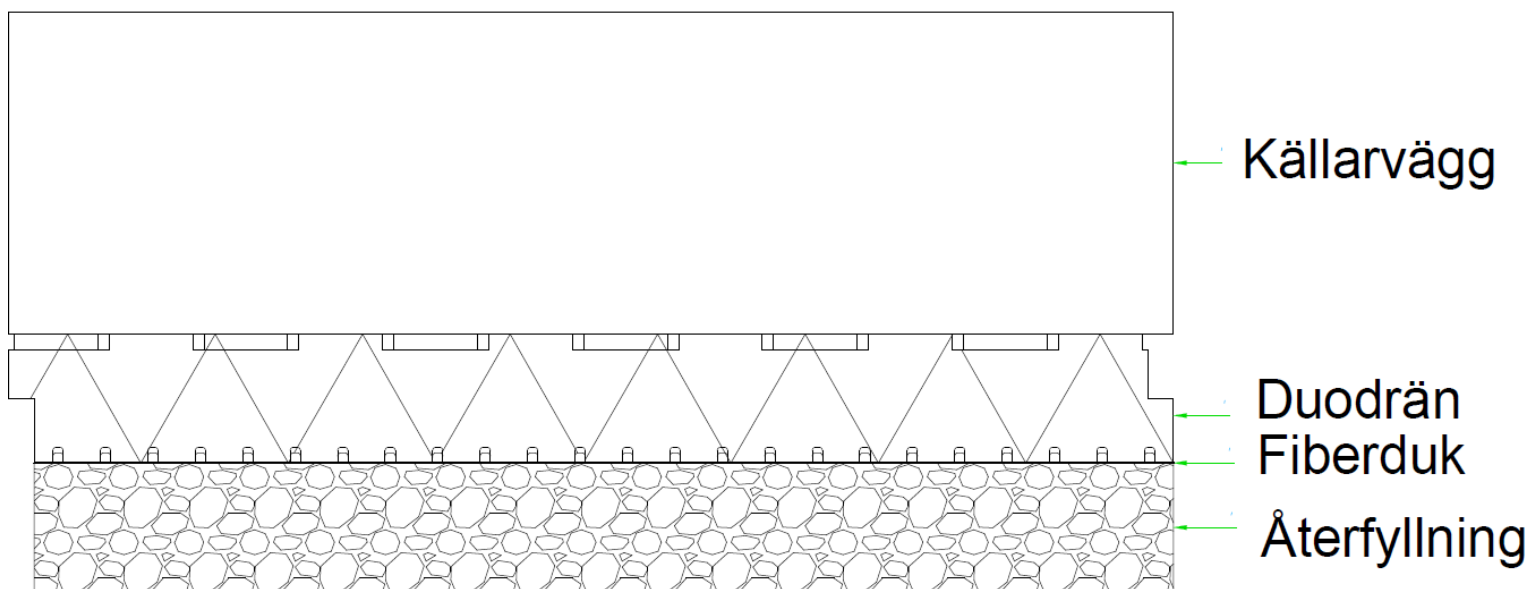
Specifikation		
Densitet (kg/m ³)		Ca 20
Karakteristisk tryckhållfasthet (kPa)	Vid korttidslast fkk	100
Tillåten långtidslast (kPa)	2 % krypdeformation	45
Värmeledning (W/mK)	Deklarerat värde λdekl	0,037
Format	L-fals	100x885x1180mm
Dräneringsförmåga	l/s. m ²	30

Montering

Innan montering se till att väggens yta är fri från lösa partiklar och att skador/sprickor lagas. Om det finns en utstickande sula längst ner på väggen ska först ett fall gjutas så att vatten ej blir stående där. Börja sedan med att montera skivorna från nedre högra hörnet.

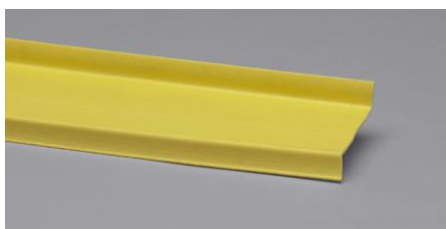
Skivorna placeras med spårsidan utåt och fästs med klisterbruk eller mekaniskt med hjälp av isoleringshållare. Översta skivan kapas och avslutning sker med avtäckningslist. Eventuell utstickande sula i botten av väggen ska också isoleras.

På utsidan av skivorna limmas fiberduk. Återfyllning i botten runt dräneringsrör och en bit upp på vägg sker med ett dränerande material. Därefter återfylls med befintliga jordmassor.



Tillbehör:

Avtäckningslist



Fiberduk

