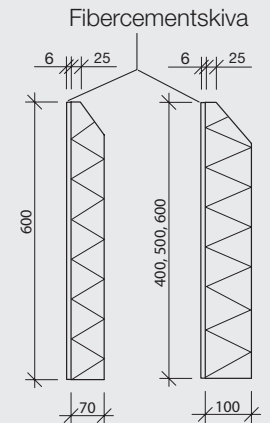
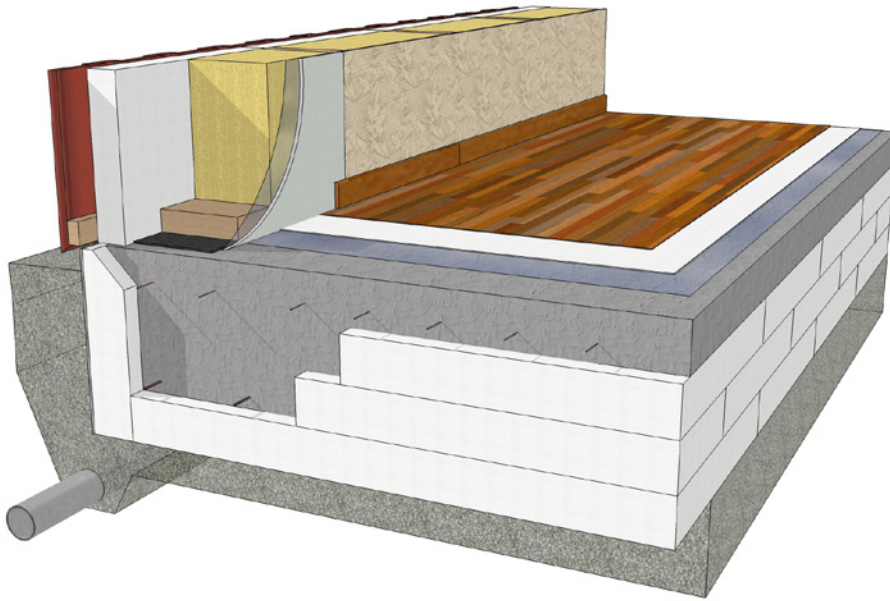


Sundolitt I-element



Sundolitt I-element tillverkas som standard med fasad kant, vilket rekommenderas till nyproduktion. I-element går också att beställas med rak kant vilket lämpar sig bättre vid tilläggsisolering. Elementet är försett med en skiva av fibercement. Fixeringskil i plast ingår och används vid montering mot glesform samt för att sammanfoga elementen i längsled.

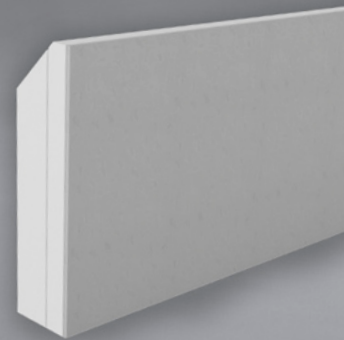
Tabellen nedan visar standardstorlekar. Andra utförande kan tillverkas efter beställning. Kontakta oss för mer information.

Dimensioner

Socketthöjd (mm)	400	500	600
Bredd (mm)	100	100	70 eller 100
Längd (mm)	1200	1200	1200

Tekniska egenskaper

EPS-kvalitet	Karakteristisk tryckhållfasthet, kPa		Tillåten långtidslast, kPa		Värmeledningsförmåga λ_D , W/mK
	f_{tk}	f_{td}	3% totaldef.	2% krympdef.	
S100	100	60	35	30	0,037



WWW.SUNDOLITT.SE