



## NÄSTAN ALLA

plana gjutna betongytor döljer armeringsnät i någon form i sitt inre.

Objektets beskaffenhet, mark- och grundförhållanden utgör, tillsammans med byggdelens konstruktion, de parametrar som styr valet av ställkvalitet, armeringsarea och format.

Oavsett vilket utförande och typ man väljer, är nät nästan alltid den optimala armeringslösningen för plana betong-konstruktioner.

Nät innebär dessutom väsentligt skonsammare montering, vilket minskar risken för förslitningsskador hos den som armerar.

# KAPITEL 3

# ARMERINGSNÄT

**Gemensamt för alla armeringsnät är att de är tillverkade av profilerad tråd som maskin-svetsats. Vanligast är att man tillverkar armeringsnät av kalldragen profilerad tråd. Det finns även nät tillverkade av varmvalsad tråd.**

**Utöver den traditionella användningen av nät i plattor på mark och i bjälklag, ökar användningen av nät i exempelvis väggar.**

Nät lagerhålls i flera standardformat i kvaliteten NK500AB-W. Kvaliteten BKR 500 och NPS 700 levereras som specialnät. Nät kan också levereras bockade och i objektsanpassade utföranden.

Nätens funktion är sprickbegränsande och kraftupptagande. Armeringsnät förekommer som standardnät, fingerskarvade nät, väggnät, skarvnät, mininät, pallnät och specialnät.

Specialnät med anpassade bredder och längder kan levereras efter beställning.

## STANDARDSORTIMENT

Standardsortimentet är det sortiment som normalt återfinns på våra och tillverkarnas lager samt i tillverkarnas program.

**SVENSK STANDARD SS 212540/EN 10080**

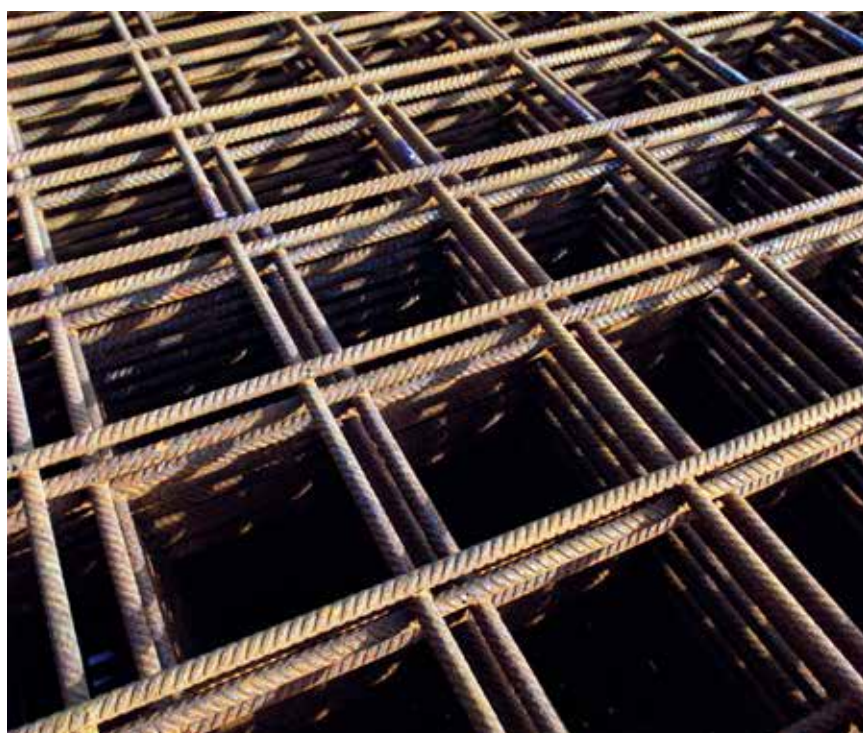
**NK500AB-W**

Geometri  
(profilerad  
kamstång)

Nivå på övre  
sträckgräns  
(MPa)

Stålklass

Leverans-  
tillstånd  
(kalldraget)



Armeringsnät finns i olika standardutföranden för användning i olika typer av konstruktioner. Alla typer av nät kan även formklippas, bockas och specialtillverkas efter beställarens ritning och specifikationer.

# BE GROUPS STANDARDSORTIMENT

## ARMERINGSNÄT NK500AB-W, 4,85 x 2,25 meter

Typ	Vikt kg/styck	Täcker netto m <sup>2</sup>	Buntstorlek
5200	17,6	9,1	50
6200	25,4	9,1	50

## ARMERINGSNÄT NK500AB-W, 5,00 x 2,30 meter

Typ	Vikt kg/styck	Täcker netto m <sup>2</sup>	Buntstorlek
5150	24,4	9,7	50
6150	35,1	9,7	50
8150	62,5	9,7	20

Ovanstående standardnät NK500AB-W är fortfarande de vanligaste förekommande näten. Användningsområdet är brett men i huvudsak används dessa nät som sprickarmering. De är lämpliga för små och medelstora objekt med korta ledtider.

## FINGERSKARVADE NÄT NK500AB-W

Typ	Format	Vikt kg/styck	Täcker netto m <sup>2</sup>	Buntstorlek
FS 6100	5,90 x 2,40	57,3	11,8	20
FS 6150	5,85 x 2,40	37,9	11,7	20
FS 7100	5,85 x 2,35	74,4	11,0	20
FS 7150	5,90 x 2,30	48,9	11,7	20
FS 8100	5,90 x 2,40	98,8	11,0	10
FS 8150	5,95 x 2,35	64,9	10,8	20
FS 9100	5,85 x 2,35	118,9	10,3	10
FS 9150	5,85 x 2,40	81,1	10,5	10
FS 10100	5,90 x 2,40	149,1	10,3	10
FS 10150	5,90 x 2,30	94,8	10,5	10
FS 12100	5,90 x 2,40	207,3	9,7	5
FS 12150	5,85 x 2,40	136,9	9,5	10

Fingerskarvade nät har ett stort användningsområde som sprick- och kraftupptagande konstruktionsarmering. Näten används exempelvis i plattor på mark, i bjälklag, pelardäck etc.



## VÄGGNÄT NK500AB-W, format 3,90 x 2,40 meter

Typ	Vikt kg/styck	Buntstorlek
VI 2 9300	31,1	30

Färdig rutarmering för platsgjutna väggar.

## MININÄT NK500AB-W, format 2,50 x 1,50 meter

Typ	Vikt kg/styck	Buntstorlek
5150	7,8	50
5200	6,1	50
6150	11,2	50

Lagernät i det lilla formatet för det lilla objektet. Lätta att transportera och hantera.

## SKARVNÄT NK500AB-W, format 2,35 x 0,60 meter

Typ	Vikt kg/styck	Buntstorlek
SK 6150	4,2	50
SK 8150	7,4	50

För plattbärlag, används som kompletterande armering.

## GOLVNÄT B500S, format 2,73 x 2,0 meter

Typ	Vikt kg/styck	Buntstorlek
4150	7,6	100

Används vid pågjutning av befinligt betonggolv.

## PALLNÄT NP500AB-W, format 1,1 x 0,8 meter

Typ	Vikt kg/styck	Buntstorlek
4150	1,3	100
5150	2,1	50

## FÖRDELARNA MED FINGERSKARVADE NÄT

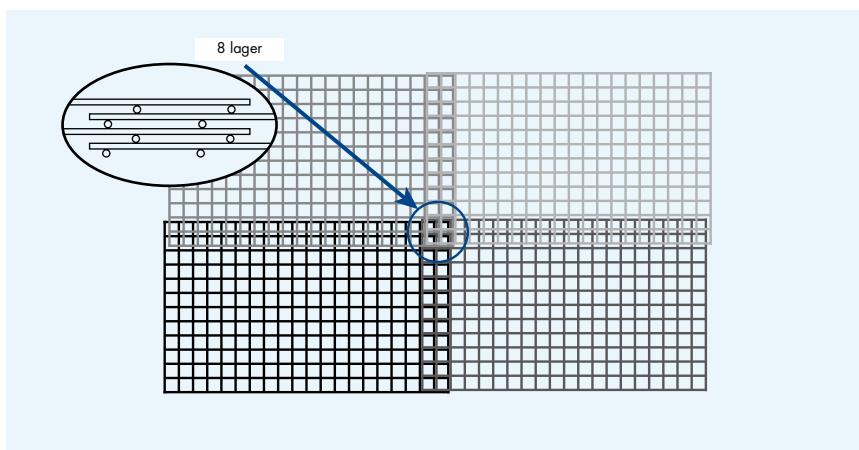
Den stora fördelen med finger-skarvade nät är att stängerna i dessa nät inte bygger på varandra i hörnen. Med traditionella nät förekommer fyra nät på varandra i skarvningen, d.v.s. åtta lager av armeringsjärn. Med finger-skarvade nät får man endast två lager.

Genom att använda finger-skarvade nät kan man således både förenkla skarvningen och minimera armeringsmängden. Fingerskarvade nät sparar vikt och därmed kostnader, både i form av en lägre material-kostnad och lägre fraktkostnader.

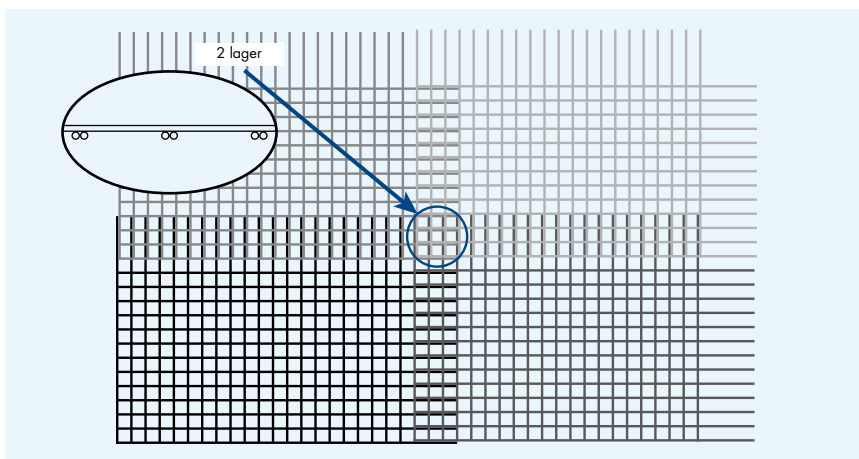
Armeringen kommer på rätt plats d.v.s. på exakt effektiv höjd och med föreskrivet täcksjikt.

Se illustration här bredvid.

Vid traditionell armering med nät får man många lager armering i skarvarna.



Lösningen på skarvningsproblemet är fingerskarvade nät.



## SPECIALNÄT

En betydande del armering tillverkas med beställarens ritningar som underlag. Nät är inget undantag. Det finns stora möjligheter att inom nätets givna maxformat göra utglesning (sparnät), formklippning och bockning.

Med specialnät uppnår man optimal armeringsmängd och slipper onödiga överlappningar. Det något högre priset uppvägs av tids- och materialvinsten och förenklat arbete på byggplatsen.

Specialnäten kan tillverkas i olika kvaliteter och efter beställarens specifikationer. Leveranser kan ske enligt överenskommen tidsplan för att effektivisera byggproduktionen utan onödig lagring på byggplatsen.

### BOCKADE NÄT

Bockade nät tillverkas enligt beställarens ritningar. Bockning sker i stora hydraulpressar med

stor exakthet vad avser radier och toleranser.

Användningsområde för bockade nät kan t ex vara:

- Kantarmering i plattor
- Sammanhängande golv-väggparti i t ex kulvertar
- Murar med förankringsdel under jord

Möjlighet finns att tillverka bockade nät i varierande längder. Näten kan bockas på en eller flera sidor.

Fördelen med bockade nät från leverantören är att näten bockats med sådan specialutrustning och under sådana miljöförhållanden att armeringsstålets kvalitet bibehålls. Särskilt viktigt är att bockningen sker långsamt och utan slag. Till exempel får kammarna inte deformeras eftersom det kan bli anledning till brott på stången.

### ATT TÄNKA PÅ VID DIMENSIONERING OCH VAL AV NÄT

- > Vad lagerhålls
- > Är specialnät ett alternativ?
- > Leveranstider på specialnät
- > Tillverkningsmöjligheter, längd, bredd, c/c-avstånd och transport
- > Minimera antalet nättyper
- > Välj nät i vägg
- > Prisskillnad på olika nättyper och stålsorter



Det är viktigt att välja rätt nät för varje tillfälle. Vi delar gärna med oss av våra nätkunskaper!