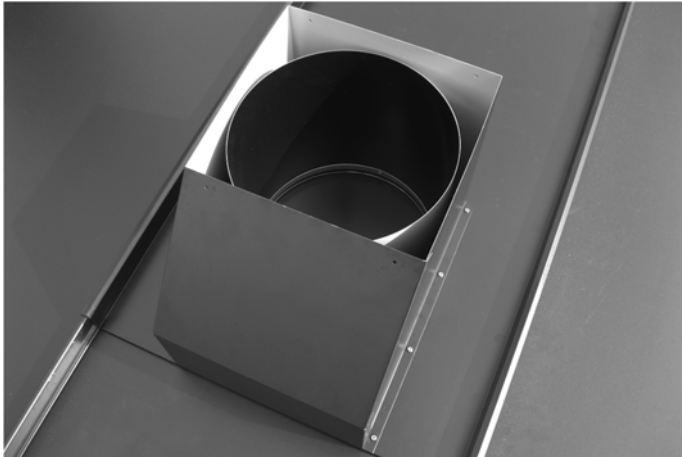
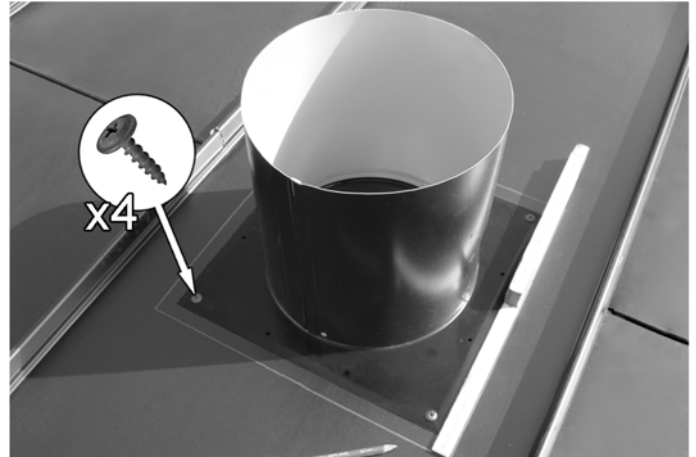


Montageanvisning Ventilationshuv 1-kanal

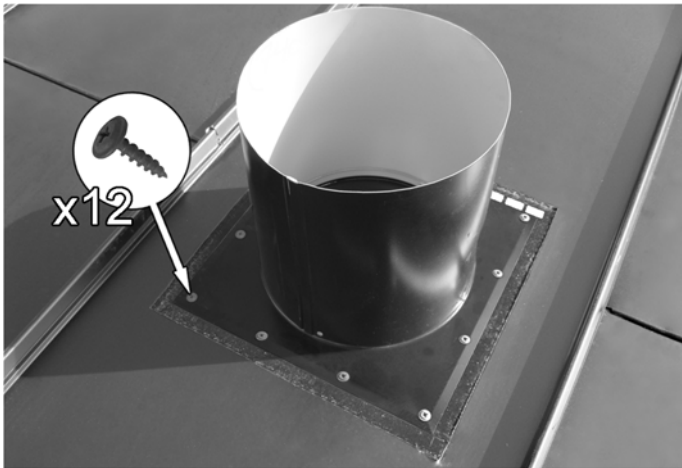
Avser montage på Plannja Trend 475



1. Märk ut hålets placering genom att hålla huvan och underbeslaget på plats och rita inuti underbeslaget.

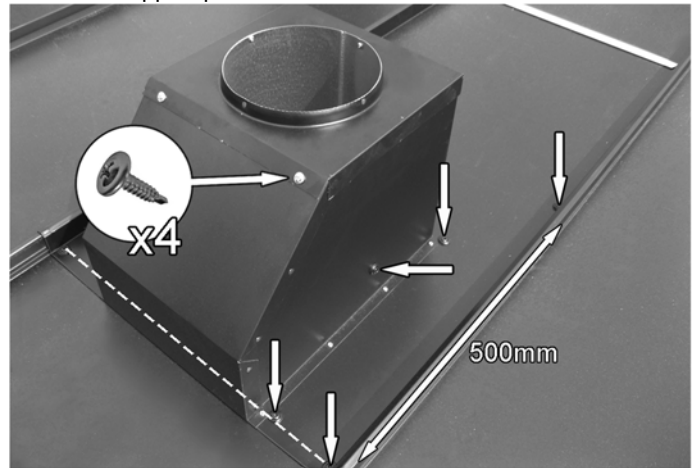


2. Tag bort huvan och fäst underbeslaget med 4st Monteringskrav för att markera underbeslagets placering på råsponten (Obs! Viktigt). Rita en linje ca en tumstocksbredd runt om underbeslagets ytterkanter. Tag bort underbeslaget, gör hål i taket och klipp ur plåten.



3. Skär ett snitt i takpappen enligt streckad linje och skjut in en del av underbeslaget. Montera underbeslaget och gummitätningen med bifogad Monteringskrav (12st). Anbringa tätningsmassa* runt om.

*Lämpligen silikon, eller motsvarande vattenavvisande tätningsmassa.



4. Applicera en sträng fogmassa (tex Plannja SPS) på takplåten där huvens framkant kommer att placeras, se streckad linje.

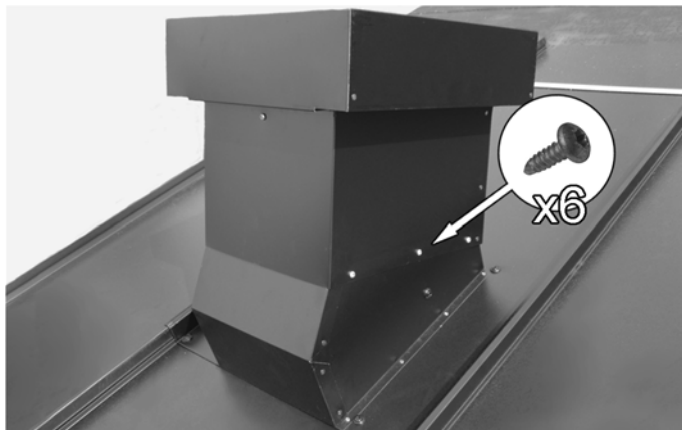
▪Lägg huvan på plats och montera rörhållaren med bifogad Montageskrav 4,2x19 (4st).

▪Fäst huvan med 4st skruv* nära stös.

▪Fäst även med 2st skruv* i framkant nära falsen och 2st skruv* 500mm upp nära falsen.

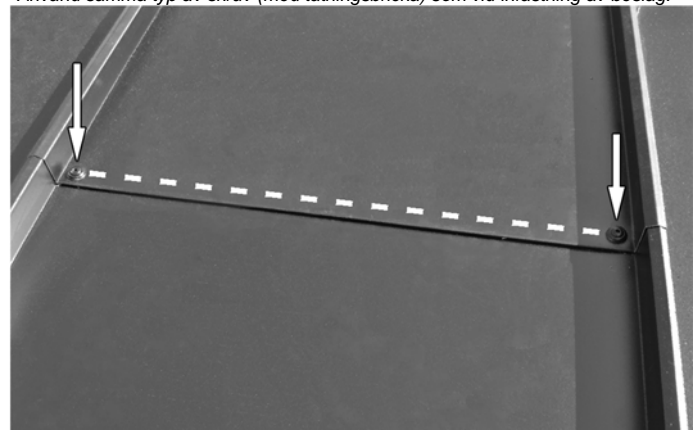
▪Fäst huvan i sidorna genom underbeslaget med 2st skruv*.

*Använd samma typ av skruv (med tätningsbricka) som vid infästning av beslag.



5. Vrid ställbar överdel till lodrätt läge och fäst med bifogad Borrskruv Torx (6st).

OBS! Vid risk för snöfickor eller snöras skall särskilda åtgärder vidtagas för att säkerställa funktionen, förslagsvis monteras snörasskydd på taket ovanför huvan.



6. Vid behov använd kompletterande övergångsplåtar för täckning upp tillnock. Applicera en sträng fogmassa (tex Plannja SPS) på hakfalsen, se streckad linje. Haka i övergångsplåten och skjut upp. Fäst med samma typ av skruv (med tätningsbricka) som vid infästning av beslag, 2st i skarven nära falsen och 2st 500mm upp nära falsen.