

BENDERS **TAK** | TAKSÄKERHET

MONTERINGANVISNING

Skyddsräcke för taklucka SAFE



Skyddsräcke för taklucka Safe

Skyddsräcket monteras runt takluckan för att ge en säker uppstigning på taket till anslutande stege eller brygga.

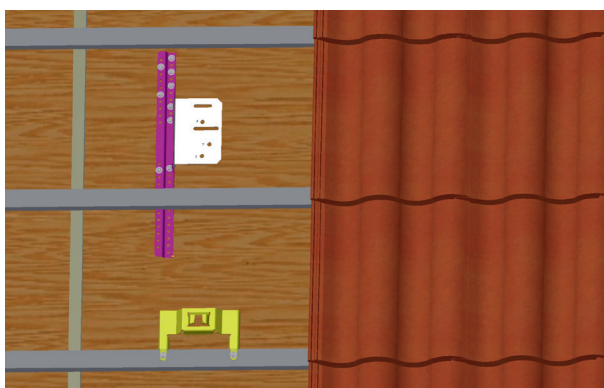
MONTERINGANVISNING



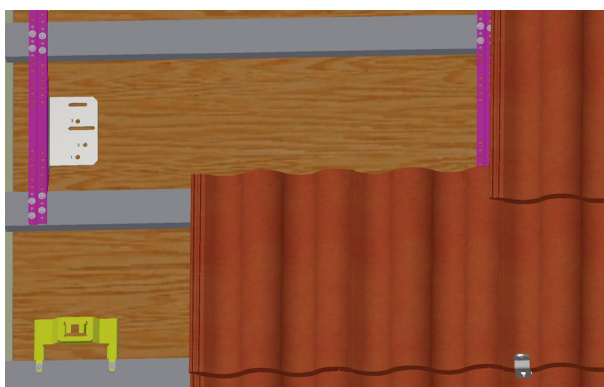
Skyddsräcke för taklucka SAFE

Konsolpaket skyddsräcke (art nr 1707..)
 Skyddsräckesrör, 3 st rör Ø 28x1900 mm (art nr 1708..)

Fotplattan och låsbeslaget ska vara monterade enligt en av figurerna nedan beroende på vald takpanneprofil eller bärläkt.



Fäste på råspont vid 25x48 mm läkt

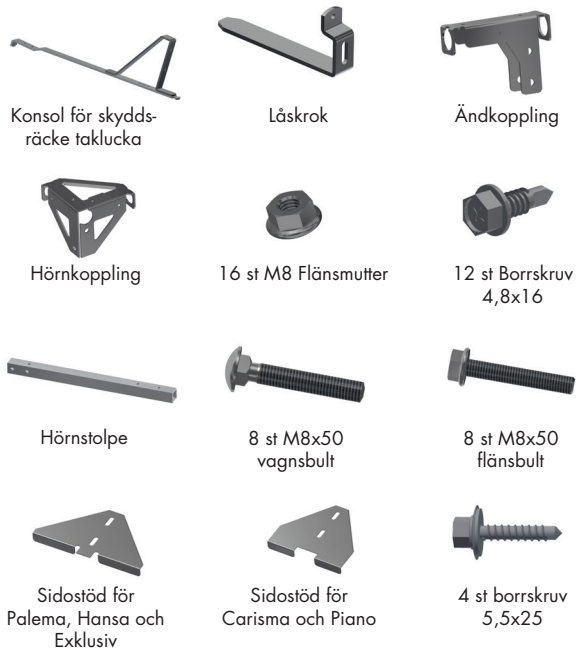


Fäste på läkt 45x70 mm



Fäste på råspont vid 25x48 mm läkt

Innehåll



Rören ligger i egen förpackning! (art nr 1708..)

Verktyg

Skruvdragare med hylsa 8 mm och 13 mm, tumstock och fastnyckel 13 mm och bågfil.

På konsolens främre del sätts låskroken enligt bilderna nedan. Spären förs in, bild 1, och kroken vrids 90°, bild 2.

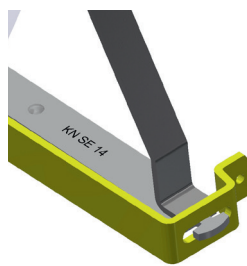


Bild 1.



Bild 2.



MONTERINGANVISNING

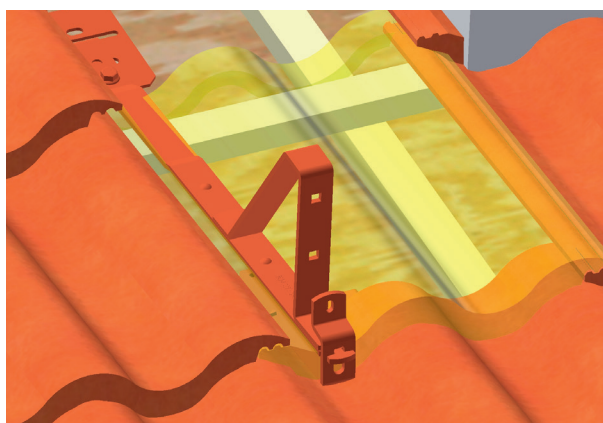


Skyddsräcke för taklucka SAFE

Konsolpaket skyddsräcke (art nr 1707..)

Skyddsräckesrör, 3 st rör Ø 28x1900 mm (art nr 1708..)

Samtidig som konsolen läggs på förs låskroken in under pannan och in i spåret i låsbeslaget. Konsolen läggs på fotplattan i position som visas på bilderna nedan, och skruvas med 1 st M8x20 mm bult i förgångat hål. **Använd Bender Spårpannor för att slippa skära i pannorna, spår måste skäras i pannan där låskrok och konsol går in!**



Palema, Carisma, Piano

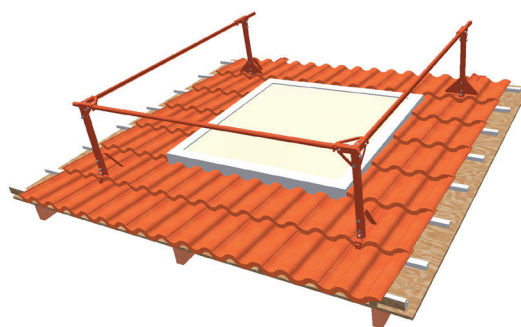


Exklusiv, Hansa

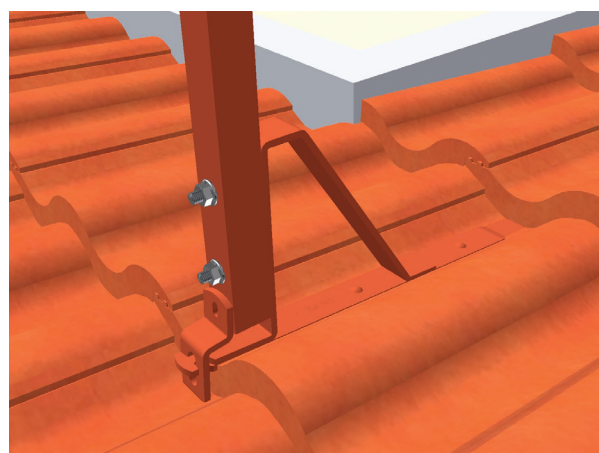


Tvilling

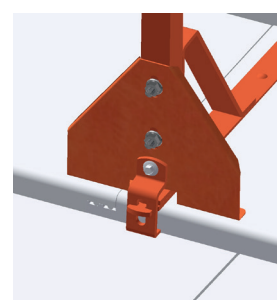
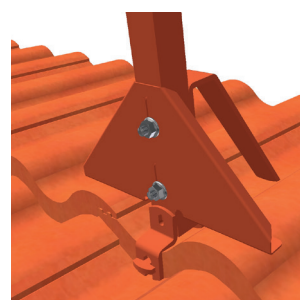
Placering av konsoler måste planeras baserat på räcketts form och storlek, samt takluckans placering.



Hörnstolpen fästs i konsolen med 2 st vagnsbultar M8x50 mm och flänsmutter M8 mm.



Om det är en ändstolpe (inte hörn) skall även sidostöd monteras på samma bultar. Stödet förs ned mot pannan innan fastskruvning.



MONTERINGANVISNING

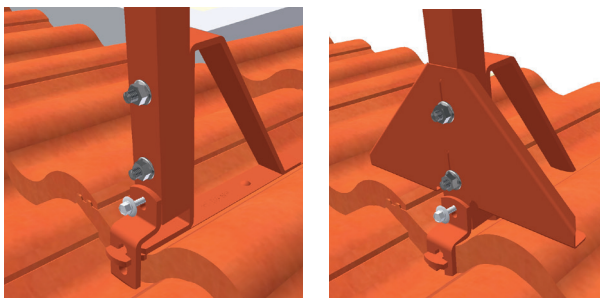


Skyddsräcke för taklucka SAFE

Konsolpaket skyddsräcke (art nr 1707..)

Skyddsräckesrör, 3 st rör Ø 28x1900 mm (art nr 1708..)

En borraruv 5,5x25 mm monteras genom låsbeslaget och in i stolpen, eventuellt även igenomsidostödet.



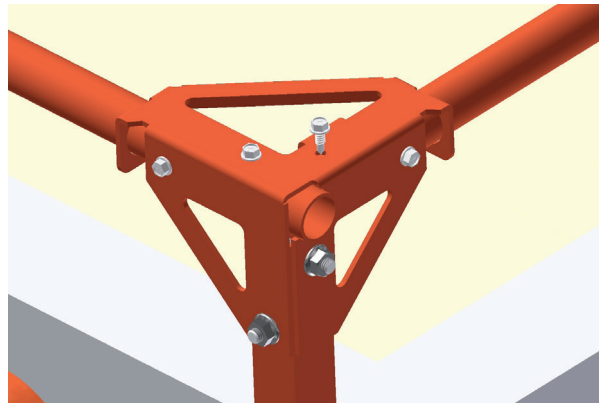
Hörnkopplingen fästs på stolpen med 2 st flänsbultar M8x50 mm och flänsmutter M8 mm.



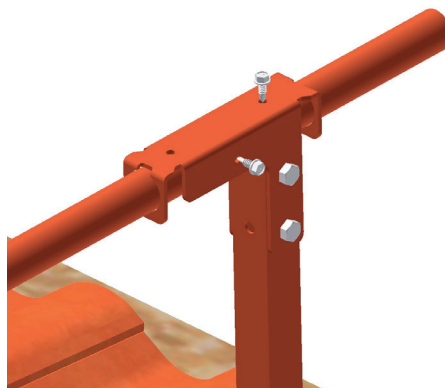
Ändkopplingen fästs med stolpen med 2 st flänsbultar M8x50 mm och flänsmutter M8 mm.



Räckesröret förs in i hörnkopplingen och skruvas med 2 st borraruvvar 4,8x16 mm i varje rör.



Räckesröret förs in i ändkopplingen och skruvas med 2 st borraruvvar 4,8x16 mm i varje rör.



Om rören sticker ut för långt kan dessa kapas av. Dessa måste då målas med rostskyddande färg.

