

Monteringsanvisning

Decibel Compact – Stegljudsmatta i kombination med klinker

Decibel Compact är speciellt framtagen för att kombineras med klinkergolv. Med Decibel Compact erbjuder vi 10 dB i stegljudsreduktion när klinkergolvet läggs i weber rex fix och fogas med weber rapid grout.

Decibel Compact är tillverkad av högkvalitativt gummi som ger produkten mycket lång livslängd. Stegljudsmattan bygger bara 2 mm vilket möjliggör en enkel lösning när man i efterhand behöver ta hänsyn till akustikkraV i lägenhet och trapphus.

Klinkergolv ger väldigt dålig stegljudsreduktion och samtidigt är de känsliga för mjuka underlag då sprickbildning och fogsläpp kan uppstå. Med Decibel Compact erbjuder vi en säker lösning.

Decibel Compact monteras till underlaget med webertec membran och folielim.

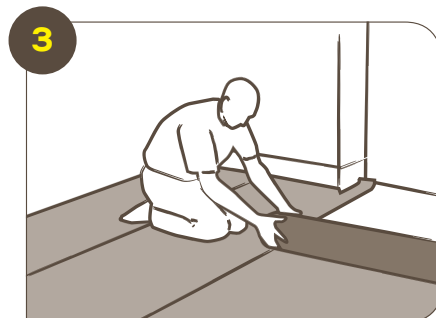
Läggninginstruktion för klinkergolv



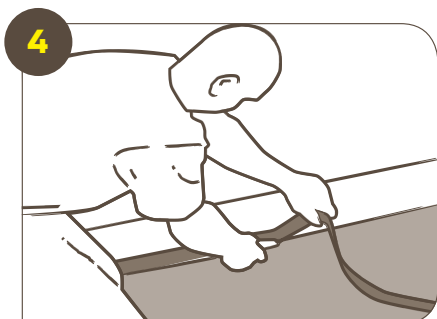
1. Underlaget ska vara utfört enligt gällande branschkrav för platsättning samt rent, torrt, jämt och fritt från lösa partiklar. Håligheter och ojämnheter ska slipas eller spacklas med weberfloor 4040 Combi Rapid DR eller slipas. Max RF i underlaget är 95%. Temperatur i material och underlag bör vara minst +10°C.



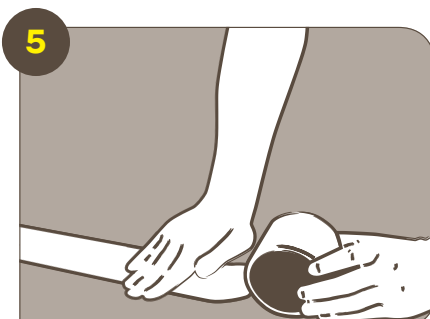
2. Betong/spackel underlag primas med weberfloor 4716 primer, spädd 1:3 med vatten.



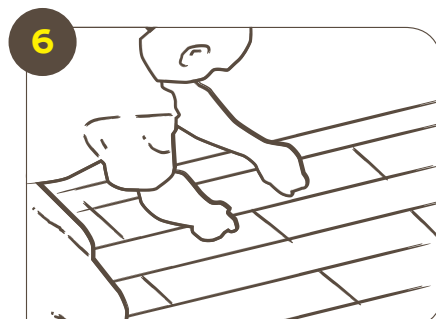
3. Decibel Compact limmas mot undergolvet med webertec membran och folielim. Åtgång ca 300 gr/m². Den svarta sidan ska vara vänd uppåt. Stöt ann mattan mot anslutande väggar samt stöt samman rullarnas skarvar noga. Om någon skarv är skadad ska mattan läggas omlott och genomskäras för bästa passform



4. Montera en mjuk kantlist tex. weberfloor kantlist med tejp mot väggen som distans mellan klinker och vägg så att ingen kontakt skapas. Kantlisten bör vara minimum 5 mm bred.



5. Tejpa alla skarvar med tillhörande dB-Tejp. Se till att teipen blir ordentligt applicerad så att skarvytan blir tät.



6. Montera de keramiska plattorna enligt fabrikantens anvisningar med weber rex fix. Foga plattorna med weber rapid grout. Fogning vid väggar och genomföringar får endast ske med mjukfog för att inte skapa ljudbryggor.