



Ultra Board® - en **NY** stark skruvfast gipsskiva

Upphängning med plugg (per skruv) +  = **60 kg**

Upphängning utan plugg (per skruv):  = **33 kg**

VARFÖR ÄR ULTRA BOARD® SÅ STARK?

2

Ultra Board® har en innovativ kärnkomposition med unika molekyler som aldrig tidigare har använts i gipsskiveproduktion. Detta gör Ultra Board® extra stark och helt idealisk som skruvfast underlag bakom Norgips gipsskivor.



Ultra Board® är en banbrytande stark och robust byggskiva för skruvfast underlag i väggkonstruktioner. Ultra Board® ska användas som underlagsskiva bakom Norgips Normal 13 - tillsammans blir det en oerhört säker konstruktion i många avseenden; brandsäkerhet, ljudisolering och minimal risk för sprickor och utböjningar p.g.a. rörelser i underlaget.

Du kan t.ex. montera upp till 33 kg per skruv och ända upp till 60 kg om du använder plugg.

Med Ultra Board® har du samma enkla ytbehandling som för vanliga gipsskivor, du kan också måla direkt på Ultra Board® efter att enbart ha spacklat skarvarna.

Ultra Board® är en ny generation gipsskivor. Vårt främsta mål var att ta fram en produkt som har sin utgångspunkt hos användaren – d.v.s. hantverkaren men samtidigt behålla den unika styrkan i skivan. Ultra Board® är betydligt starkare än en traditionell gipsskiva men precis lika enkel att använda.

Ultra Board® bearbetas lika enkelt som en vanlig gipsskiva - med enbart gippskniv, och skivan kan monteras på både stål- och trästomme.

Varför är Ultra Board® så stark?

Ultra Board® har en mycket speciell kärnsammansättning och tillsammans med extra armering ger det skivan dess speciella egenskaper.

3

Ultra Board® finns i standardstorleken 1200 x 900 med två eller fyra försänkta kanter.

Ultra Board® är brandtestad hos DBI i Danmark och MK-godkänt hos ETA i Danmark.

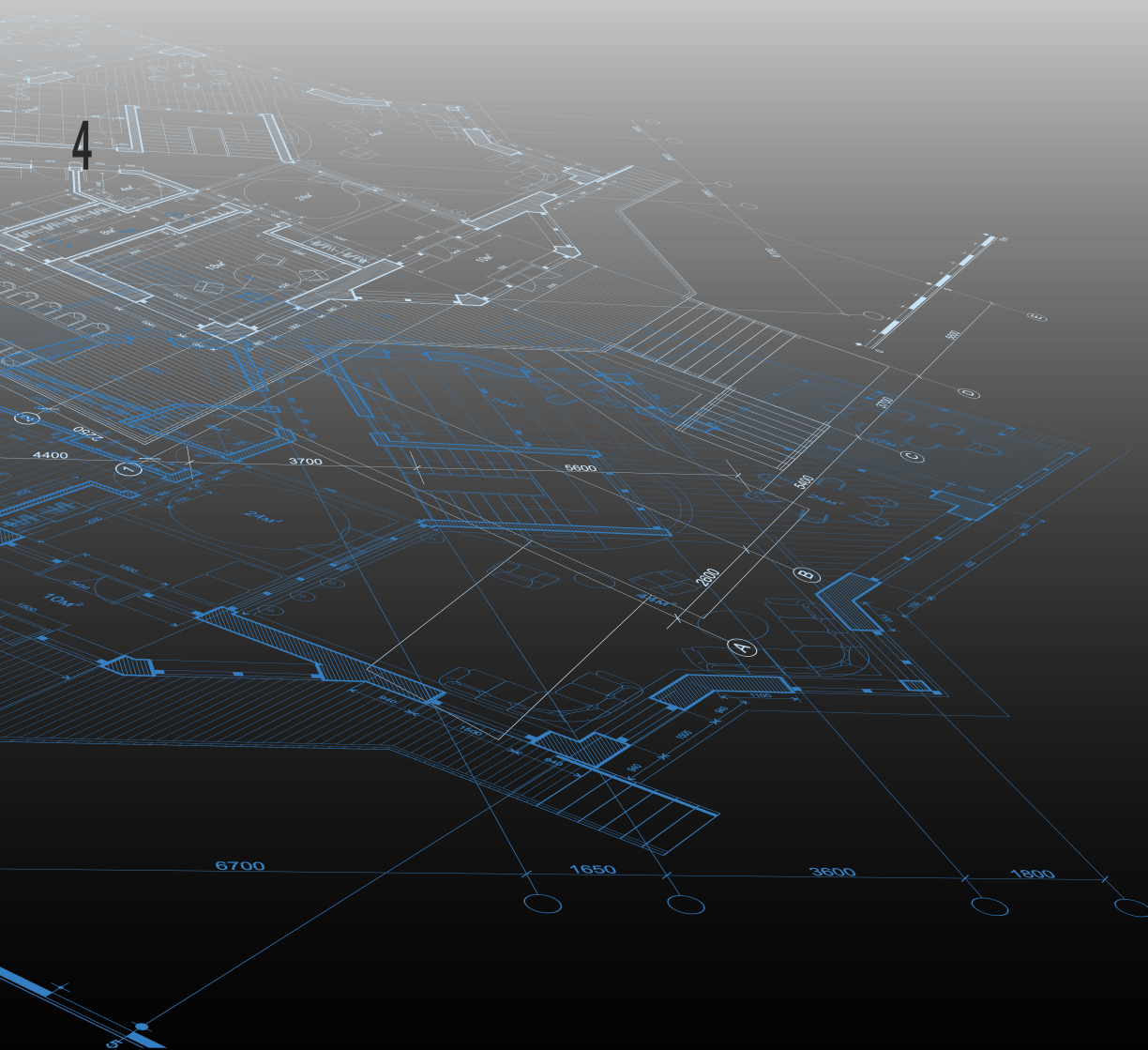


Glasfiberarmerad
MK-godkänning BS-60
Enkel bearbetning



En ny **standard**

Ultra Board® är utvecklad för tvålagskonstruktioner där det finns behov av starka och hållbara lösningar. Ultra Board® ger ett skruvfast förstalag och Norgips Normalskiva som andralag skapar perfekta förutsättningar för enkel ytbehandling. Ultra Board® är idealisk för väggkonstruktioner där skivans unika egenskaper säkrar ett funktionellt och estetiskt resultat.



VÄGGTYPÖVERSIKT SYSTEM dB⁺

EGENSKAPER						
VÄGG-GRUPP ¹⁾	LJUDKLASS R' _w (dB)	BRAND- KLASS (EI) ²⁾	MAX- HÖJD mm	VÄGG- TJOCKLEK mm ³⁾	KONSTRUKTION	SNITT
W111	46	60	3600	100	SE R70 dB+ U/U S70	
	46	60	4600	125	SE R95 dB+ U/U S70	
	48	60	5400	150	SE R120 dB+ U/U S100	
W112	48	60	4200	125	SE R70 dB+ 1+U/U+1 M50	
	50	60	4900	150	SE R95 dB+ 1+U/U+1 M70	
	50	60	6500	175	SE R120 dB+ 1+U/U+1 M70	
W628B	32		2500	85	SE R70 dB+ -/U M50	
	32		3600	110	SE R95 dB+ -/U M50	
	32		4500	135	SE R95 dB+ -/U M50	

¹⁾ Väggrupsnummer refererar till detaljer för konstruktionen enligt Norgips Handbok 2012.

²⁾ Anger brandklass EI i minuter och A2-s1, d0.

³⁾ Den angivna väggjockleken är ett minimikrav för upprätthållande av ljudklass.

För komplett projekteringsvägledning hänvisas till Norgips Handbok 2012 samt www.norgips.se



R'_w värdet är ett reduktionstal som kan uppnås i det färdiga bygget när alla anslutande byggnadsdelarna minst har samma egenskaper. De laboratoriemätta värdet ligger ca. 3 - 5 dB högre, då erfarenheten visar att det skall vara en rimlig marginal för att säkra att de ljudmässiga kraven kan uppnås.

Montage

I montageavsnittet får du en grundläggande inblick i hur du ska hantera och montera Ultra Board® med två eller fyra försänkta kanter i miniformat (1200 x 900) på stål- och trästomme.

6



ULTRA BOARD® MED 2 FÖRSÄNKTA KANTER

Skruvfast underlag i 2-lags väggkonstruktion

Väggnr: W112

Kapning av Ultra Board®

Ultra Board® kapas med kniv på exakt samma sätt som en vanlig gipsskiva.

Lagring och hantering

Hantering av Ultra Board® utföres på samma sätt som gipsskivor, se Norgips Handbok 2012 samt www.norgips.se.

Montage på stålstomme

Stålstomme monteras med regelavstånd s600 mm.

Skivmontage 1:a lag Ultra Board®

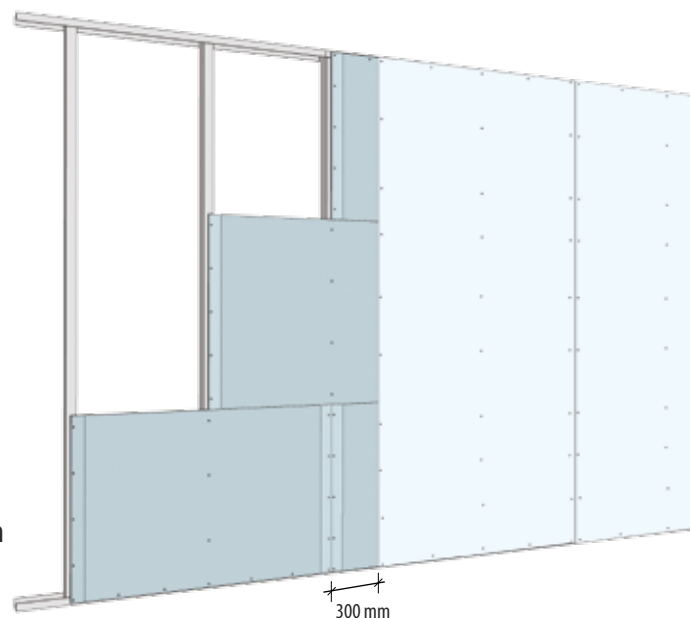
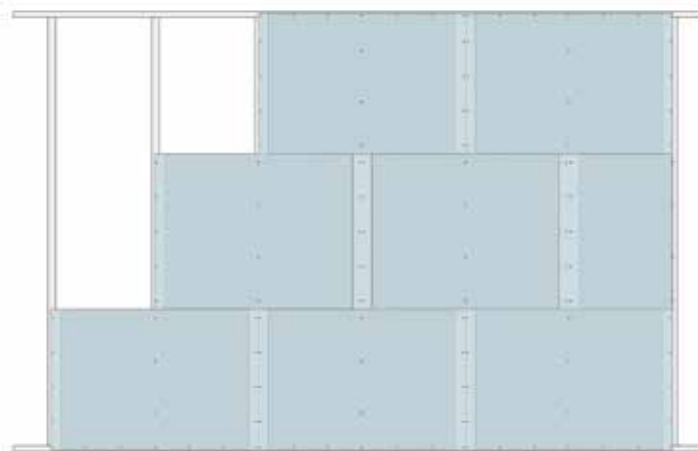
Ultra Board® monteras med de kartongklädda kanterna vertikalt – se illustrationer till höger.

Eventuell ljudtätning görs med fördel i första lag. Lämna då plats för ljudfog, ca 10 mm, mot anslutande byggnadsdelar. De vertikala skarvarna understöds av regler.

Första skivlaget med Ultra Board® monteras i riktningen mot stålprofilens öppning. Det rekommenderas att förskjuta skivorna i förhållande till varandra på var sidan av stommen.

Skivmontage 2:a lag

Andra skivlaget med Norgips Normal kan monteras både i reglarna bakom alt. direkt i Ultra Board® med förskjutning på minst 300 mm från skivskarv, se illustration till höger.

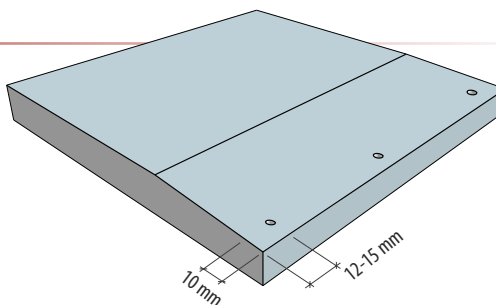


7

! Ultra Board® kapas, lagras, hanteras och monteras som en vanlig gipsskiva!

PLACERING AV SKRUVAR

Se illustration för placering av skruvar på Ultra Board med två försänkta kanter. Skruvarna fästs med max 1400-2100 rom beroende på vald skruv. Använd skruvtyper enligt tabellen på sidan 10.



ULTRA BOARD® MED 4 FÖRSÄNKTA KANTER

1-lags väggkonstruktion

Väggnr: W111, W628B

Kapning av Ultra Board®

Ultra Board® kapas med kniv på exakt samma sätt som en vanlig gipsskiva.

Lagring och hantering

Hantering av Ultra Board® utföres på samma sätt som gipsskivor, se Norgips Handbok 2012 samt www.norgips.se.

Montage på stålstomme

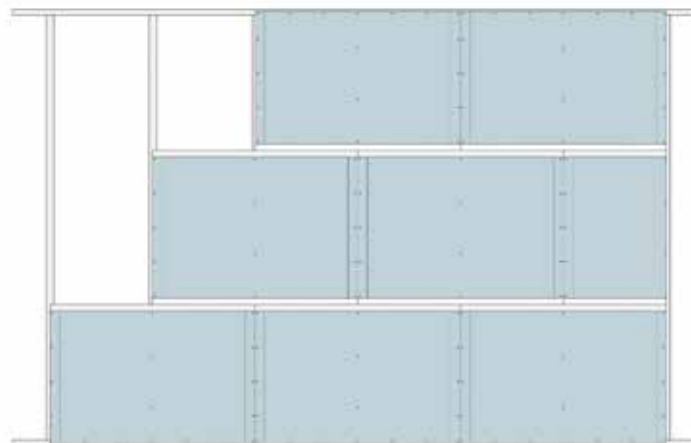
Stålstomme monteras med regelavstånd s600 mm.

Skivmontage Ultra Board®

Ultra Board® monteras med de kartongklädda kanterna vertikalt – se illustrationer till höger. Den horisontella, försänkta skivkanten skall för bästa resultat vara avskuren vid anslutning till andra byggnadsdelar.

Eventuell ljudtätning görs med fördel i första lag. Lämna då plats för ljudfog, ca 10 mm, mot anslutande byggnadsdelar. De vertikala skarvarna understöds av regler.

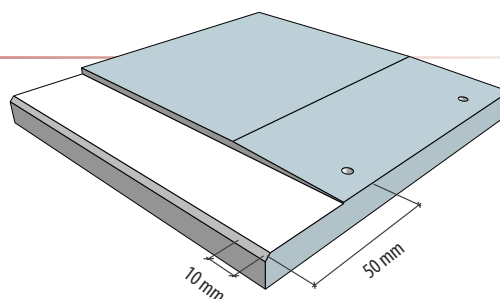
Ultra Board monteras i riktningen mot stålprofilens öppning. Det rekommenderas att förskjuta skivorna i förhållande till varandra på var sidan av stommen.



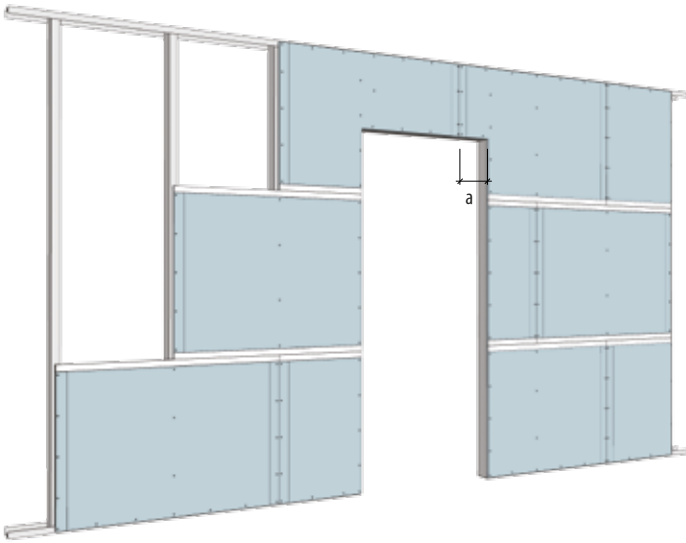
8

PLACERING AV SKRUVAR

Se illustration för placering av skruvar på Ultra Board med fyra försänkta kanter. Skruvarna fästs med max 1400-2100 rom beroende på vald skruv. Använd skruvtyper enligt tabellen på sidan 10.



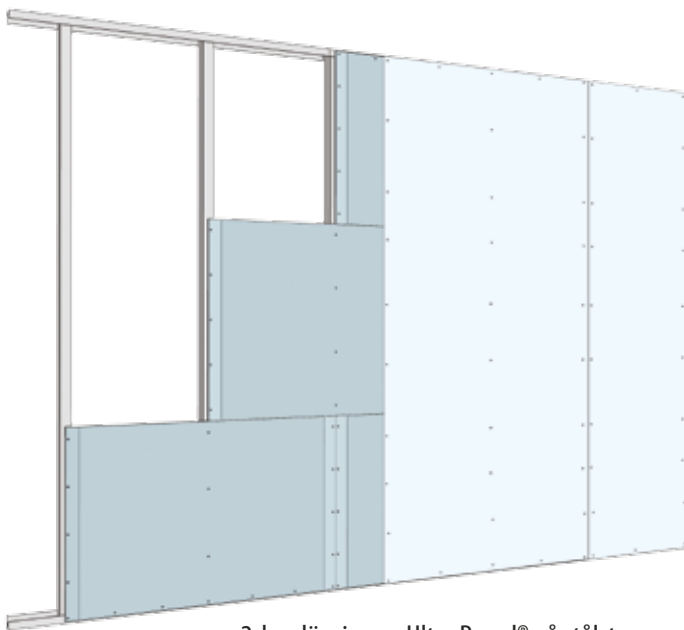
ULTRA BOARD® - MONTAGE GENERELLT



DÖRRÖPPNINGAR

Dörröppningar utföres med skivskarvar i yttersta lag in över dörröppningen och inte i linje med dörröppningens kanter.

Skivskarvar skall inte utföras i linje med dörröppningens kanter och den skall vara minst 100 mm från skivkant till dörröppning, se illustration där $a=100$ mm.



2-lagslösning av Ultra Board® på stålstomme.

SKIVMONTAGE PÅ STÅLSTOMME

9

Vid två skivlag

Första skivlag fästs mot Norgips dB+ regel med Norgips Ultra Boardskruv UB41 eller Norgips Hårdgipsskruv XTN33 s200 mm längs kanter och s300 mm inne på skivan längs alla reglar.

Andra skivlag med Norgips Normal fästs direkt i första lag Ultra Board® med gipsskruv till trä för ett lag gipsskivor enligt leverantörsanvisningar, s200 längs kanter och s300 inne på skivan i vertikal ledd.

SKRUV

Skivtyp	Underlag	Skivlag	Skruvtyp
Ultra Board®	dB+ regler	1 lag	Norgips Ultraboardskruv UB41 eller Norgips Hårdgipsskruv XTN33
Norgips Normal		2 lag	Gipsskruv till trä för ett lag gipsskivor enligt leverantörsanvisningar
Ultra Board®	Ultra Board®	2 lag	Gipsskruv till trä för ett lag gipsskivor enligt leverantörsanvisningar
Ultra Board®	Trä	1 lag	Norgips Ultraboardskruv UB41 eller Norgips Hårdgipsskruv XTN33
Norgips Normal		2 lag	Gipsskruv till trä för ett lag gipsskivor enligt leverantörsanvisningar
Norgips Normal	Ultra Board®	2 lag	Norgips Ultraboardskruv UB41

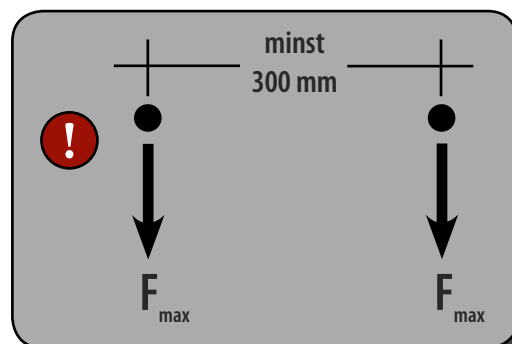
KOM IHÅG!
Skruvarna skall fästas med max 1400-2100 varv/minut beroende på val av skruv.

UPPHÄNGNING

10

Väggupphängning i Ultra Board® utföres lätt och enkelt. Det går att hänga upp till 33 kg i en 5 mm spånskiveskruv och upp till 60 kg i en 8 mm skruv med plugg. Vid infästning av maxbelastning måste avståndet mellan fästpunkterna vara större än 300 mm annars skall max belastningen reduceras med 50%.

De angivna värdena gäller endast för statiska belastningar. Vid dynamiska belastningar skall det utföras separata beräkningar och utföras ev. förstärkningar. Vid upphängning i tak, där det är ren dragkraft, rekommenderas att använda expander med en beräkningsmässig bärkraft på 38 kg.



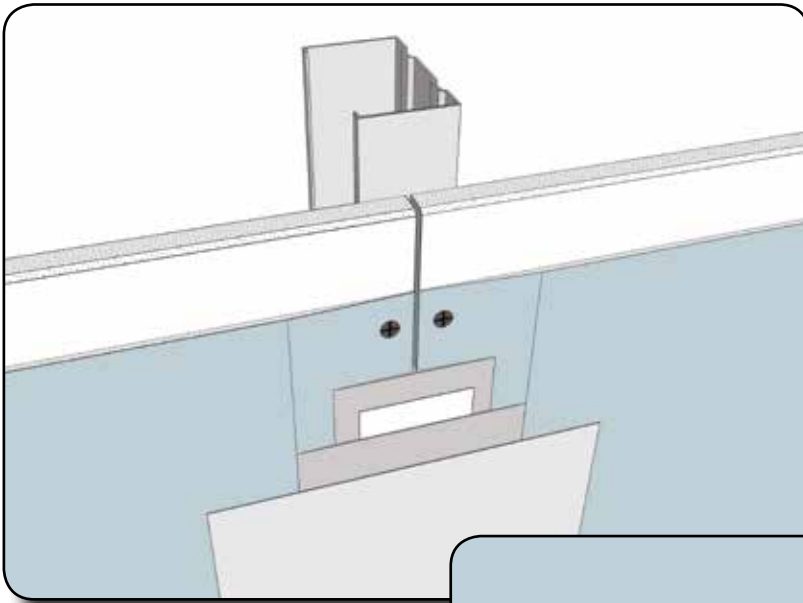
Beräkningsmässiga skjvningkrafter

Väggupphängning med skruv	Belastning i kN/Ultra Board®
Generell 5 mm spånskiveskruv	0,33
Skruv i 8 mm plugg	0,60

YTBEHANDLING

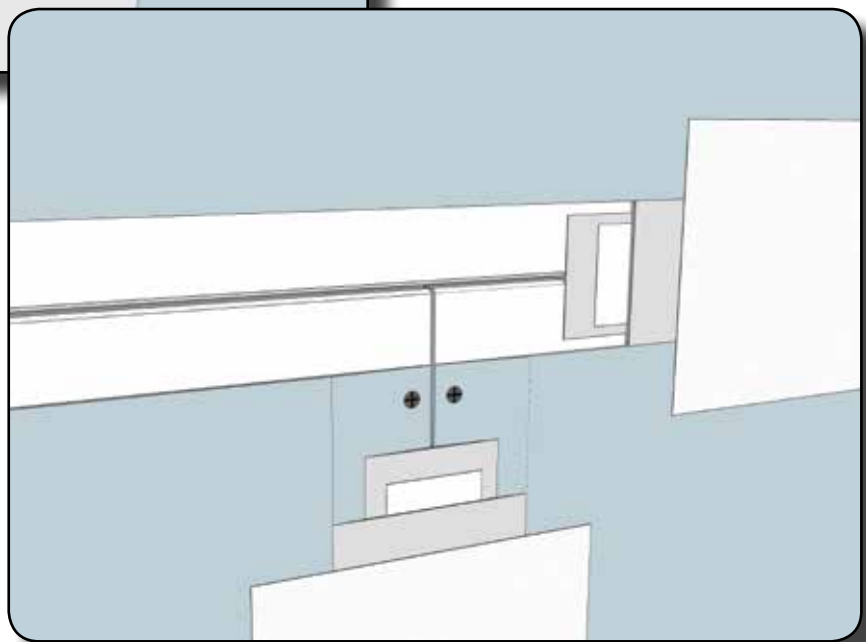
2-lags väggkonstruktion

Spackling och ytbehandling av Norgips Normal skall utföras enligt Norgips anvisningar, Handbok 2012.



Spackling med Knauf spackelmasa skall utföras enligt Norgips spackelanvisningar.

Spackling av fräst spackelkant och försänkt spackelkant, Ultra Board® med 4 försänkta kanter. Utförs enligt Norgips spackelanvisningar.





TDD-UJT_0040-A-JAN_2014

Norgips Svenska AB är en leverantör av lättbyggnadssystem bestående av gipsskivor och stålprofiler. Genom att variera stålprofilstyper, antal lag av gipsskivor samt användandet av mineralull i hålrummet kan Norgips lättbyggnadssystem uppfylla de strängaste kraven på brand, ljud och styrka i alla typer av byggnationer av innervägg.

Norgips Trygga System

När du väljer Norgips innerväggssystem kan du vara säker på att du får en hållbar och professionell lösning, som både är flexibel, bestående och som kan anpassas till varje behov. Du får professionell vägledning genom hela ditt byggprojekt från Norgips Tekniska avdelning.

Service

Norgips lösningar är inte enbart en samling byggprodukter. Det är ett sammanhängande koncept och en byggmetod. I ett tätt samarbete mellan de projekterande och utförande så bidrar gärna Norgips Tekniska support med förslag till detaljlösningar, beräkningar och vägledning runt det slutliga utförandet.

www.norgips.se

Norgips webbplats blir kontinuerligt uppdaterad med den senaste informationen och kan således skilja sig från tryckt information. Information du hittar på webbplatsen är alltid gällande över tryckt material.



NORGIPS

Norgips Svenska AB Tel. 019-20 74 50 www.norgips.se/ultraboard