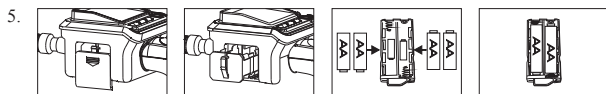
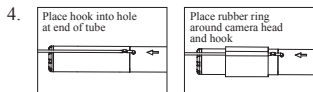
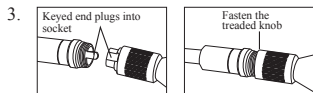
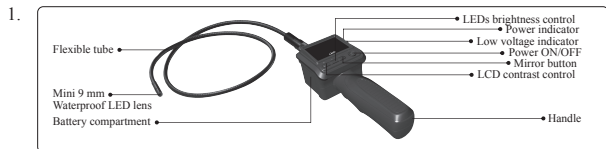


## Structure



English.....	1
Svenska.....	2
Norsk.....	3
Suomi.....	4
Deutsch.....	5
Netherlands.....	6
Français.....	7
Italiano.....	8
Español.....	9
Português.....	10
Polski.....	11
Eesti.....	12
Lietuviškai.....	13
<b>Latviski.....</b>	<b>14</b>

Portatīvs videoskops ar krāsainu monitoru. Pārbaudēm un traucējumu meklēšanai sienās, iekārtās, elektrosadales skapjos, kanalizācijā u. c. Viegli veikt pārbaudes tumšās un nepieklūstamās vietās. Kameras galviņā ir integrēts LED apgaismojums. Attēlu monitorā var pagriezt. Kamera un elastīgā caurule ir pašbalstoša un ūdensdroša.

Piegādā komplektā ar spoguļi, āķi, magnētu un rokasgrāmatu. Baterijas nav iekļautas.

Monitors	LCD	2,5"
Caurule un kameras galviņa. Garums	mm	900
Kameras galviņa. Diametrs	mm	9
Caurule. Diametrs	mm	8
Aizsardzības klase. Kamera un caurule.	IP	67
Skata leņķis	°	50
Kopējais pikseļu skaits		640 x 480
Darba temperatūra	°C	-10...+50
Baterijas		4 gab., 1,5 V, tips AA

## Displejs.

**Ieslēgšana/izslēgšana.** Piespiediet ieslēgšanas/izslēgšanas pogu. Iedegas barošanas indikators. 1. un 2. attēls.

**Elastīgā kameras roktura uzstādīšana.** 3. attēls.

**Piederumu, āķa, spoguļa, magnēta uzstādīšana.** 4. attēls.

**Bateriju ievietošana.** Zema sprieguma indikators norāda uz mazu spriegumu. 5. attēls.

**LCD kontrasta regulēšana.** Piespiediet LCD kontrasta pogu. 1. attēls.

**LED apgaismojuma regulēšana.** Piespiediet LED spilgtuma pogu. 1. un 2. attēls.

**Attēla pagriešana par 90°.** Piespiediet spoguļa pogu. 1. attēls.

**Tehniskā apkope.** Ūdensdroša ir tikai kameras roktura daļa. Pārējās daļas jāfīra ar sausu drāniņu. Jāizvairās no triecieniem, kameras nomešanas zemē u. tml. Kad displejā parādās baterijas ikona, jānomaina baterijas. Ja kamera ilgstoši netiek lietota, baterijas ir jāizņem.