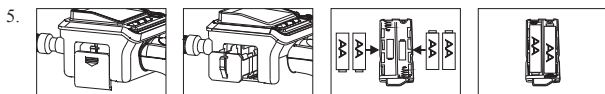
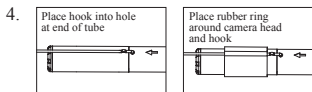
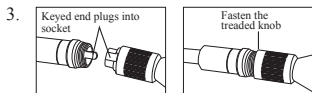
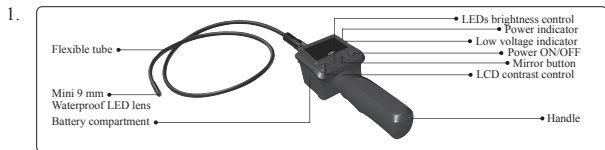


## Structure



English.....	1
Svenska.....	2
Norsk.....	3
<b>Suomi.....</b>	<b>4</b>
Deutsch.....	5
Netherlands.....	6
Français.....	7
Italiano.....	8
Español.....	9
Português.....	10
Polski.....	11
Eesti.....	12
Lietuviškai.....	13
Latviski.....	14

Väri näytöllä varustettu tarkastuskamera ongelmakohtien tarkastukseen ja paikannukseen esim. seinä- ja muurionteloissa, viemäreissä, sähkökaapeissa, moottoreissa jne. Myös pimeiden ja vaikeapääsyisten paikkojen tarkastamiseen. Kamerapäässä integroitu LED-valaistus. Kuva voidaan kääntää näytöllä. Kamera ja taipuisa varsi ovat itsekantavia ja vesitiiviitä.

Toimitukseen sisältyy peili, koukku ja magneetti sekä käyttöohje. Toimii paristoilla (ei sisälly).

Näyttö	LCD	2,5"
Varsi ja kamerapää. Pituus	mm	900
Kamerapää. Läpimitta	mm	9
Varsi. Läpimitta	mm	8
Suojausluokka. Kamera ja varsi	IP	67
Kuvakulma	°	50
Pikseleitä yhteensä		640x480
Työlämpötila	°C	-10...+50
Paristot		4 x 1,5V AA

**Näyttö.** Kuva 1.

**On/Off.** Paina ON/OFF-painiketta. Merkkivalo syttyy. Kuvat 1 ja 2.

**Kameravarren liittäminen.** Kuva 3.

**Koukun, peilin ja magneetin liittäminen.** Kuva 4.

**Paristojen asentaminen.** Merkkivalo ilmoittaa paristojen alhaisesta varauksesta. Kuva 5.

**Näytön kontrastin säätäminen.** Paina LCD Contrast Control -painiketta. Kuva 1.

**LED-valon säätäminen.** Paina LED Brightness -painiketta. Kuvat 1 ja 2.

**Kuvan kääntäminen 90°.** Paina Mirror-painiketta. Kuva 1.

**Kunnossapito.** Vain kameravarsi on vesitiivis. Puhdista muut osat kuivalla ja puhtaalla liinalla. Älä kolauta tai pudota laitetta. Vaihda paristot kun paristokuvake syttyy. Ota paristot pois, mikäli laitetta ei ole tarkoitus käyttää pitkään aikaan.