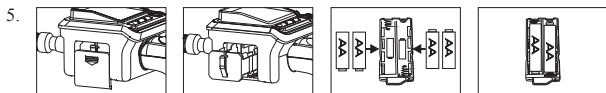
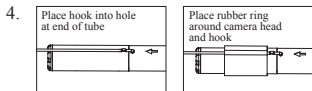
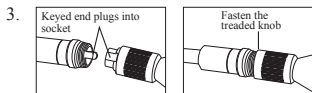
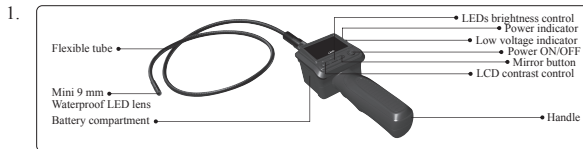


Structure



Portatiivne värvimonitoriga vaatluskaamera. Vaatluseks ja vigade otsimiseks seintes, masinates, elektrikappides, kanalisatsioonitorudes jne. Lihtne vaadata pimedatesse ja raskesti ligipääsetavatesse kohtadesse. Kaamerapeasse on integreeritud LED-valgusti. Monitoril saab pilti pöörata. Kaamerapead hoidev paindтору on isekandev ja veekindel.

Tarnitakse koos peeglija, konksuga, magnetiga ja kasutusjuhendiga. Töötab patareitoitel (ei ole tarnekomplektis).

Monitor	LCD	2,5"
Kaamerapea ja toru kogupikkus	mm	900
Kaamerapea läbimõõt	mm	9
Toru läbimõõt	mm	8
Kaamerapea ja toru kaitseklass	IP	67
Vaatenurk	°	50
Pikslite koguarv		640x480
Töökeskonna temperatuur	°C	-10...+50
Patareid		4 tk 1,5V tüüp AA

Monitor. Joonis 1.

Sisse lülitamine. Vajuta sisse/välja lülitile. Toite indikaator lülitub sisse. Joonised 1 ja 2.

Painduva kaameraatoru paigaldamine. Joonis 3.

Konksu, peegli või magneti kinnitamine. Joonis 4.

Patareide vahetamine. Patareide tühjenemisest annab märku vastav indikaator. Joonis 5.

LCD-monitori kontrastsuse reguleerimine. Vajuta nupule LCD Contrast. Joonis 1.

LED-valgusti reguleerimine. Vajuta nupule LED Brightness. Joonised 1 ja 2.

Pildi pööramine 90°. Vajuta peegli nupule. Joonis 1.

Hooldus. Ainult kaamerapea ja toru on veekindlad. Puhasta teisi komponente kuiva lapiga. Väldi lööke, kukkumist jms. Vaheta patareid välja, kui patarei indikaator selleks märku annab. Võta kaamerast patareid välja, kui sa kaamerat pikemat aega ei kasuta.

English.....	1
Svenska.....	2
Norsk.....	3
Suomi.....	4
Deutsch.....	5
Netherlands.....	6
Français.....	7
Italiano.....	8
Español.....	9
Português.....	10
Polski.....	11
Eesti.....	12
Lietuviškai.....	13
Latviski.....	14