

Fresh Avfuktare

D-800
D-1200

Sorptionsavfuktare
för fuktiga utrymmen

Vår sorptionsavfuktare har en teknik som gör det möjligt att avfukta vid låga temperaturer, långt under $\pm 0^{\circ}\text{C}$. Detta gör Fresh avfuktare till en mycket bra lösning vid exempelvis krypgrund och vindsavfuktning.

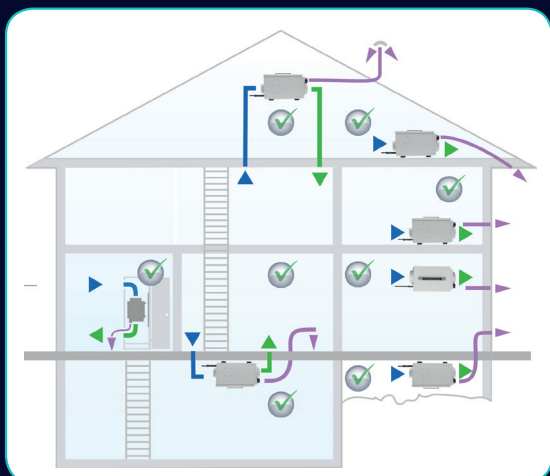


Finns i två modeller

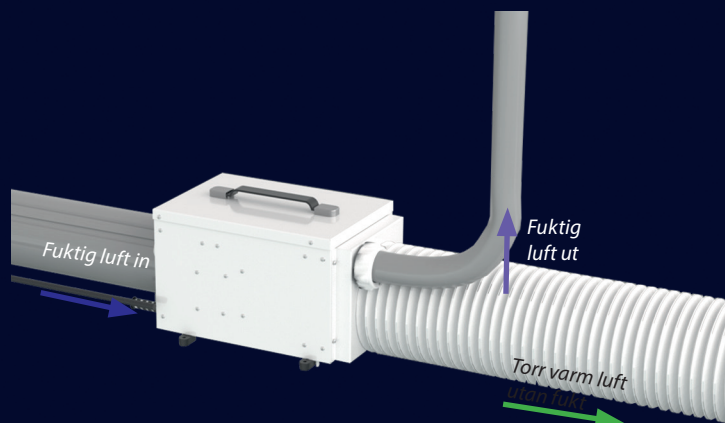
D-800 upp till 80 m²

D-1200 upp till 120 m²

- ✓ Arbetsområde
-20°C till +40°C
- ✓ Automatisk
återgång
- ✓ Tystgående
- ✓ För alla fuktiga
utrymmen
- ✓ Flexibel installation
- vägg, golv eller tak
- ✓ Portabel och
lättplacerad



- en av marknadens minsta
avfuktare utan tank



Drift **dygnet runt** i temperaturer
mellan -20°C till +40°C.

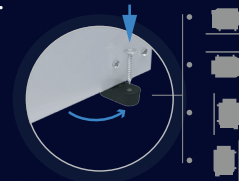
Automatisk återgång vid strömavbrott

Passar utmärkt i fuktiga **utrymmen**

- **I HEMMET** - tvättstuga, krypgrund och källare
- **OFFENTLIGA RUM** - skolor, kontor och lagerlokaler
- **FRITIDSHUS, BÅTAR OCH HUSVAGNAR**

Portabel och lättplacerad

Kan fästas på alla **plana ytor** som **vägg, golv** eller **tak**, tack vare de roterbara fötterna. Utrustad med 4,2 meter kabel med stickpropp.



Fresh
Ventilation

Enkelt och smidigt underhåll

Med ett enkelt handgrepp lossar du filtret och rengör det genom att skölja med ljummet vatten vid behov 1-2 ggr per år.



Viktigt att alltid bryta strömmen före någon typ av ingrepp.

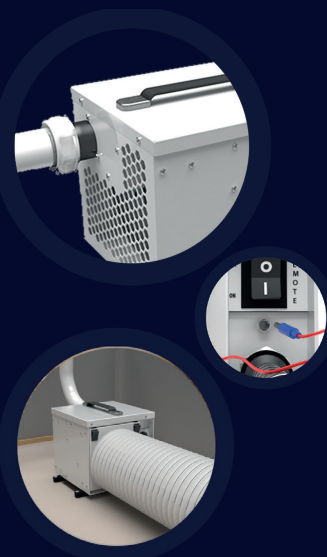
Överhettningsskydd ingår.

Tystgående

Perfekt i utrymmen där människor vistas.

Perfekt för krypgrund och vind

Sorptionsavfuktare har ett mycket brett användningsområde och fungerar bra även vid låga temperaturer. Tekniken gör det möjligt att avfukta långt under $\pm 0^{\circ}\text{C}$. Vid krypgrund och vindsavfuktning är sorptionsavfuktare det enda gångbara alternativet. Vid sorptionsavfuktning försvinner fukten i en svag luftström via avluftsslangen.



Installation

Ingående - Anslut med 125mm rör/slang.
Maxlängd **D-800** 1000 mm **D-1200** 3000 mm.

Utgående - Anslut $\varnothing 40\text{mm}$, standard avloppsrör.
Maxlängd **D-800** 600 mm **D-1200** 1000 mm.
Installation bör utföras av rörmokare eller person med fackmannamässig kompetens.

Elanslutning – 4,2 meter kabel med stickpropp.

Strömförsörjning – 230V 50Hz standby ström 2W

Strömförbrukning vid 27°C 60%RH, relativ luftfuktighet.
D-800 1,5A **D-1200** 2,2A

Effekt vid 27°C 60%RH, relativ luftfuktighet.
D-800 0,35kW **D-1200** 0,50kW

Automatisk återgång vid strömbavbrott.

Konstruktion Rostfri metallkonstruktion. Placera avfuktaren på plats inomhus, lämplig för produktens IP22-klassning.

Teknisk data

	D-800	D-1200
Kondensation vid 35°C 90% RH	8 L/dygn	12 L/dygn
Kondensation vid 27°C 60% RH	6 L/dygn	10 L/dygn
Luftflöde: bearbetad luft (Process)	90 m^3/h	130 m^3/h
Luftflöde: våt luft ut (Regen)	14 m^3/h	20 m^3/h
Huvudspänning	230V ~ 1 fas • 50 Hz	230V ~ 1 fas • 50 Hz
Standby effekt	2W	2W
Standby effekt + fan power	40W	50W
Ström vid 27°C 60% RH	1.5 A	2.2 A
Effekt vid 27°C 60% RH	0.35 kW	0.50 kW
Drifttemperatur, omfång	-20°C — $+40^{\circ}\text{C}$	-20°C — $+40^{\circ}\text{C}$
Ljudnivå	40dB	44dB
IP klassning	IP22	IP22
Dimension L x D x H mm	200 x 200 x 200	200 x 300 x 200
Netto vikt / brutto vikt	4.5 kg / 4.8 kg	5.7 kg / 6.6 kg