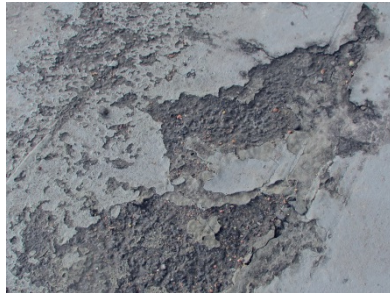


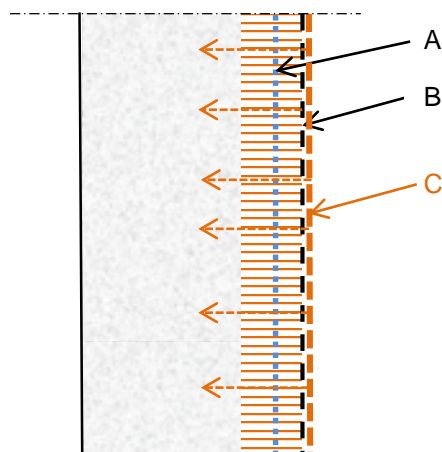
Penetron® Skydd mot armeringskorrosion Rehabilitering av exponerad betong

Armerad betong, utomhus eller inomhus. Skyddsinnvallningar, kantbalkar, P-Hus, trafikramper, fasadbetong, balkonger, terrasser, cisterner, plansilo, kulvertar, m.m.

Armering med bristande tjocklek på täckande/skyddande betongskikt



Exponerad betongyta i nedbrytningsfas med ökad risk för sönderfrysningar och risk för armeringskorrosion



KORTFATTAD ARBETSBESKRIVNING

A Armering

B Exponerad betongyta

1. Rengör till poröppen betongyta som tar emot vatten
2. Rensa defekta partier till strukturellt frisk betong. Följ arbetsanvisning SW2016#BA11 i tillämpliga delar
3. Vattenmätta betongytan

C Applicera Penetron slamma:

- a. Horisontell yta med motsvarande 1,5 kg torrprodukt/m²
- b. Vertikal yta med motsvarande 2 x 0,7 kg torrprodukt/m²

Penetron® Betongskydd SW2016#T11 beskriver Penetrons skyddande funktioner

OBSERVERA 1

Alla arbetsmoment med Penetron® grundslamning, spackling & toppslamning skall göras i en följd med cirka 1 timmas mellanrum vilket kan kräva indelning i arbetsetapper. Penetronarbeten bör göras vid betongtemperatur +6 grader C eller högre och RF 60 – 70 % vid inomhusarbeten. Färdigt Penetronarbete skall hållas fuktigt under 2-3 dygn.

OBSERVERA 2

Penetron® är en aktiv kristalliserande betongtätning som tätar igenom hela konstruktionens tjocklek. Kristallutfällningar kan uppstå på behandlade ytor. Utfällningar är normala, ofarliga och upphör när tätningfunktionen inne i betongen är färdig. Misspyrdande utfällningar kan slipas bort. Penetronbehandlad betong kan ytbehandlas med Penetron® CR90 eller målas med diffusionsöppen färg.

Penetron® SÄKERHETS DATABLAD & TEKNISK INFO kan hämtas på www.pen-tec.se eller beställas på info@pen-tec.se