

**FESTOOL**

## **Kraft och precision med en hand!**

Handöverfräsen OF 1400  
en normgivare i sin klass



**Verktyg  
för högsta ansråk**



# Handöverfräsen OF 1400

## Ett innovativt maskinkoncept

### Perfektion på alla områden.

Handöverfräsens koncept är normgivande på alla områden: Oavsett om det gäller storlek, vikt, hanterlighet eller kapacitet – OF 1400 är en vinnare i alla lägen. Denna handöverfräs i mellanklassen uppfyller alla tänk-

bara krav. Den är allt du kan önska dig: OF 1400 fascinerar genom sin detaljrika utrustning, som inte lämnar något övrigt att önska. Den är skapad för perfekta fräsresultat och lätt hantering.



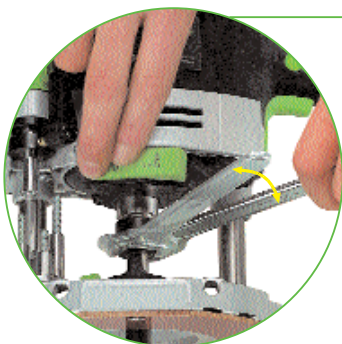
#### Suverän precision.

Med den exakta djupinställningen utan spelrum med nollfunktion ställer du snabbt in fräsdjupet utan att behöva kontrollmäta. Fininställningen på 1/10 mm.



#### Orubblig stabilitet.

När fräshöjden är inställd, kläms handöverfräsen fast i de båda styrelarna samtidigt med ett enda klämgrepp. Det gör maskinen absolut vridstyv och ger exakta fräsresultat.



#### Tidsvinster som betalas sig.

Tack vare det bekväma spindelstoppet med vippspärskonstruktion byter du fräs snabbare och säkrare än någonsin. Vid fräsbytet behöver du inte ideligen placera om nyckeln, vilket gör OF 1400 startklar i en handvändning.



#### Obestridligt snabb.

Du fixerar båda styrelarna samtidigt med en och samma vridknapp. På så sätt kan du snabbt montera och demontera parallellanslaget.



Hedrad med  
iF Product Design Award 2004

## Mycket greppvänlig.

Utan att behöva byta grepp använder du till-/frånkopplingskontakten och den steglösa varvtalsregleringen. Det gör att maskinen alltid ligger rätt i handen.



## Exceptionellt lätthanterlig.

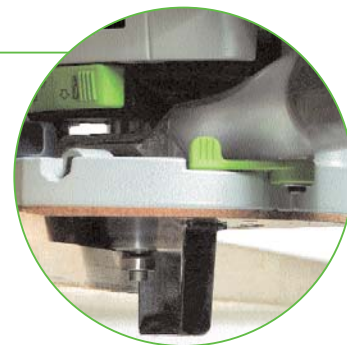
Inga onödiga påfrestningar: Just vid fräsning av kanter är det ergonomiskt stavformade handtaget idealiskt, för att manövrera handöverfräsen säkert. Därför kan du arbeta med OF 1400 under längre tid och med mindre påfrestningar.



## Oslagbar djupverkan.

Genom det höga fräskorgsslaget på 70 mm är arbeten med stora fräsdjup, med schabloner eller med försänkningar av beslag inte längre några problem.

70 mm

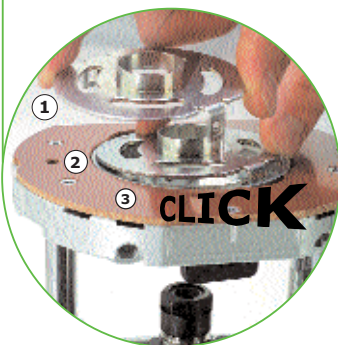


## På plats i en handvändning.

Med ett klick är det klart. Kopierringarna byter du snabbt och enkelt helt utan verktyg. De centreras samtidigt exakt.

## Renhet en självklarhet.

Goda nyheter: Utsugskåpan som fästs utan verktyg och den unika spånuppsamlaren avlägsnar dammet upp till 99 % snabbt och grundligt. Det gör allt arbete hälsosamt.



# Handöverfräsen OF 1400

Det är de små detaljerna som gör det

## Stor kapacitet. Handöverfräsen OF 1400 är en

### Lätthanterlig med frässlag

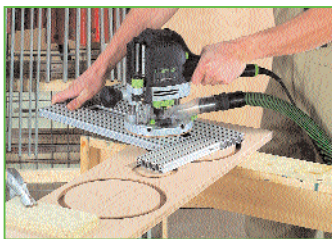


### Obegränsade användningsmöjligheter.

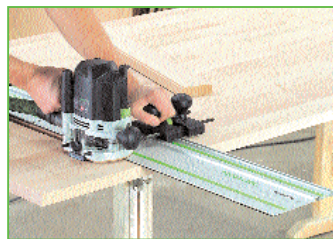
Hög effekt utan viktproblem: OF 1400 är en mästare när det gäller effektivitet och hanterlighet. Grundförutsättningen är det rätta konceptet.

Med endast 4,5 kg vikt är OF 1400 den **lättaste i sin klass** och drar endast 1400 watt. Kombinationen av det ergonomiska stavformade handtaget på ena sidan och klämgreppet på andra sidan är en viktig förutsättning för **långvarigt arbete utan ansträngning**. På så vis kan maskinen styras bättre.

Med ett **frässlag på 70 mm**, som utjämnar minskningen av det effektiva fräsdjupet vid användning av frässchabloner, är handöverfräsen skräddarsydd för många användningsområden. Den är t ex utmärkt vid försänkning av beslag i fönster och dörrar med djupa falsar.

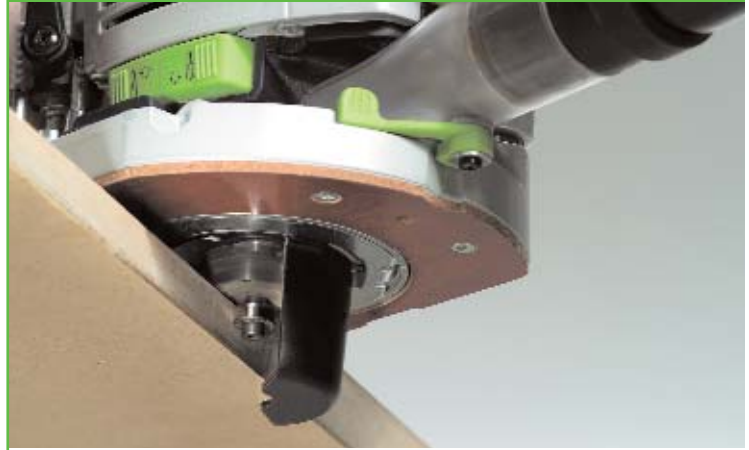


Fräsa cirklar "lätt som en plätt": Ställ in radien och använd OF 1400 med kopiering.



Fräsning av gradlister eller diagonala spår är inga problem tack vare rälsstyrssystemet.

### Dammutsug



### Lätt att arbeta.

Ett rent resultat: Det optimala utsuget på OF 1400 suger upp frässpån och damm, så att det inte breder ut sig på arbetsstyckena och arbetsplatsen. Och luften är alltid ren.

Den **360° vridbara spånuppsamlaren** fångar upp spån och träddamm direkt intill fräsen och vidarebefordrar det till utsugsskåpan med ansluten sugslang. Genom denna konstruktion **sugs upp till 99 % spån och damm bort vid kantfräsning**.

Vid sådana arbeten framgår tydligt fördelen med det stavformade handtaget och den parallellt placerade sugslangen. Tack vare dem kan du manövrera maskinen optimalt och utan hinder.



Utsugsskåpan kan användas även med monterad fräs.



Spånuppsamlaren monteras på ett klick, med ett klick!



# normgivare.

## Dubbel styrpelarfastsättning



### Orubblig precision.

OF 1400 är mycket stadig, eftersom den kläms fast på båda styrpelarna samtidigt. Handöverfräsen fixeras därmed **absolut vridstyvt**. Perfekt fräsresultat. Glöm tidskrävande efterbearbetning.

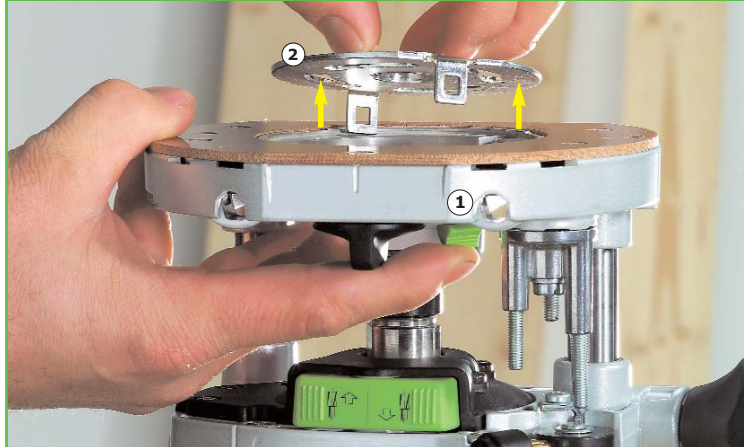
Det är enkelt och bekvämt att byta fräsverktyg. Med det nya **spindelstoppet med spärrnyckelsfunktion** slipper du placera om gaffeln uppprepade gånger, vilket innebär att du spar tid.

Det går lekande lätt att byta fräs och spärrhylsor. På OF 1400 kan alla vanliga spärrhylsor från 6,35 mm till 12,7 mm användas.



Tack vare spärrnyckelsfunktion byter du fräs bekvämt, snabbt och säkert.

## Byte av kopiering utan verktyg



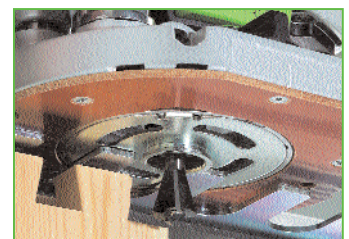
### Okomplicerade byten.

Enklare än så här kan det knappast bli. Kopieringen sätts fast med ett klick: snabbt, **utan ansträngning och utan verktyg**. Och den går lika snabbt att ta loss.

Du sparar inte bara tid, utan undviker även fel: Kopieringen passar endast i ett läge och tack vare centrerings sitter den **exakt**.

Praktiska tillbehör, som passar till kopieringsfästet, kompletterar systemet: Löpsulan med liten håldiameter är idealisk när du arbetar med små fräsar. OF 1400 ligger då plant och stabilt mot kanten.

### Det går inte att fräsa med större precision.



Lätt att sticka på: Byte utan verktyg mellan löpsula och kopiering (finns även för förbindningssystemet VS 600).

# Handöverfräsen OF 1400

## Säker fräsning med system

### Handöverfräs OF 1400



### Enkel att hantera och ger exakt resultat.

- Dubbel styrpelarfastsättning fixerar handöverfräsen och ger bästa möjliga fräsresultat.
- Bekvämt fräsbyte med spärrnyckelsfunktion utan upprepad omplacering av gaffelnyckeln gör fräsbytet snabbt och säkert.
- Snabbt kopieringsbyte utan verktyg med exakt centrering.

### Utförande

### Art.-nr.

Leveransomfattning: Spännhylsa  $\varnothing$  8 mm, spännhylsa  $\varnothing$  12 mm, kopiering  $\varnothing$  30 mm, utsugskåpa och spånuppsamlare, sidoanslag med fininställning, monteringsverktyg, i Systainer

**OF 1400 EBQ-Plus**

574 243

### Tekniska data

Effekt	1400 W
Varvtal frässpindel	10000 – 22500 varv/min
Snabbjustering av fräsdjupet	70 mm
Fininställning av fräsdjupet	8 mm
Anslutning för dammsug $\varnothing$	27/36 mm
Vikt	4,5 kg



## Få handöverfräsar håller samma klass som OF 1400. Och den kan kompletteras.

OF 1400 arbetar som ett proffs redan i standardutförandet. Och med passande systemtillbehör blir den oslagbar. Från dammsugstekniken via rälsstyrssystemet till de enskilda fräsverktygen är alla komponenter perfekt anpassade till varandra. Det ger perfekta resultat och gör arbetena kraftbesparande och fräsen mångsidigt användbar.

### Systemtillbehör

### Benämning och användning



**Spännhylsor med spärrmutter för OF 1400, OF 2000**

<b>SZ-D6,35,</b>	<b>Art.-nr.</b>	492 141
<b>SZ-D8,0,</b>	<b>Art.-nr.</b>	492 005
<b>SZ-D9,53,</b>	<b>Art.-nr.</b>	492 142
<b>SZ-D10,0,</b>	<b>Art.-nr.</b>	492 139
<b>SZ-D12,0,<sup>1)</sup></b>	<b>Art.-nr.</b>	492 140
<b>SZ-D12,7,</b>	<b>Art.-nr.</b>	492 143

**Kopieringar för OF 1400**

<b>KR-D24,0,</b>	<b>Art.-nr.</b>	492 183
<b>KR-D27,0,</b>	<b>Art.-nr.</b>	492 184
<b>KR-D30,0,<sup>1)</sup></b>	<b>Art.-nr.</b>	492 185
<b>KR-D40,0,</b>	<b>Art.-nr.</b>	492 186

**Kopieringar för OF 1400/VS 600**

<b>KR-D8,5,</b>	<b>Art.-nr.</b>	492 179
<b>KR-D13,8,</b>	<b>Art.-nr.</b>	492 180
<b>KR-D17,0,</b>	<b>Art.-nr.</b>	492 181
<b>KR-D24,0,</b>	<b>Art.-nr.</b>	492 182

**Löpsula för OF 1400**

minskar handöverfräsens öppning till fräsdiametern. Genomsläpp max 39 mm  
**LA-OF 1400, Art.-nr.** 492 574

**Löpsula med spånuppsamlare för OF 1400, OF 2000**

för dammsug från sidan vid bearbetning av kanter. Löpsula med breddning av anliggningsytan på ena sidan. Genomsläpp max 70 mm  
**LAS-OF 1400, Art.-nr.** 493 046

**Utsugskåpa för OF 1400/VS 600**

för dammsug från sidan vid användning av OF 1400 på förbindningsfräsen VS 600  
**AH-OF 1400, Art.-nr.** 492 585

**Styranslag för OF 1400**

för användning av handöverfräsen OF 1400 med rälsstyrssystemet FS, med fininställning.  
**FS-OF 1400, Art.nr.** 492 601

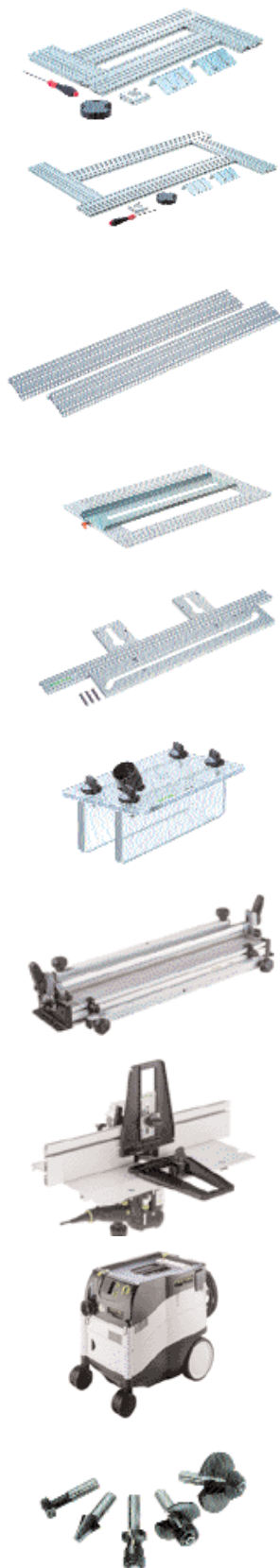
**Styrskenor för handöverfräsar**

<b>FS 800/2,</b>	<b>Art.-nr.</b>	491 499
<b>FS 1080/2,</b>	<b>Art.-nr.</b>	491 504
<b>FS 1400/2,</b>	<b>Art.-nr.</b>	491 498
<b>FS 1900/2,</b>	<b>Art.-nr.</b>	491 503
<b>FS 2400/2,</b>	<b>Art.-nr.</b>	491 502

<sup>1)</sup> Ingår i som standard.



## Systemtillbehör



## Benämning och användning

### Multifrässchablon för OF 1010, OF 1400, OF 2000

för rätvinkliga eller runda urfräsningar med alla Festool handöverfräsare.

Alla skänklar kan förlängas  
Leveransomfattning: 2 vinkelanslag, vältskydd och cirkelfränsats

**MFS 400, Art.-nr.** 492 610  
Max urfräsning 300 x 100 mm  
Min radie 50 mm  
Max radie 300 mm

**MFS 700, Art.-nr.** 492 611  
Max urfräsning 600 x 300 mm  
Min radie 50 mm  
Max radie 600 mm

### Förlängningsprofil för MFS

**MFS-VP200, Art.-nr.** 492 722  
**MFS-VP400, Art.-nr.** 492 723  
**MFS-VP700, Art.-nr.** 492 724  
**MFS-VP1000, Art.-nr.** 492 725  
**MFS-VP2000, Art.-nr.** 492 726

### Frässupport för OF 1400

för urfräsning av stora ytor

**MFS-FS, Art.-nr.** 492 728

### Frässchablon för arbetsskiva för OF 1400

För upp till 900 mm djupa hörn- och skivfogar, kopiering med Ø 30 mm krävs

**APS 900, Art.-nr.** 492 727

### Fråshjälp för OF 1010, OF 1400, OF 2000

För fräsning för ljudisolering (Schallex), golvisolering (SläpList) och kantbeslag i dörrar och fönster

**FH-OF 2000, Art.-nr.** 492 037

### Förbindningssystem för OF 1010, OF 1400

För tillverkning av täckta och öppna laxstjärtförbindningar samt tappar och fingersinkor

**VS 600, Art.-nr.** 488 876

### Arbetsenhet för bordsfräs för OF 1400 och OF 2000

För stationär användning i Basis Plus.

Komplett med skyddsanordning och anslag. Max. fräs-diameter 70 mm

**Basis 6 A, Art.-nr.** 570 107

### Mobil dammsugare CTM

(exempel på mobila dammsugare i CT-serien)

Leveransomfattning: 1 filtersäck monterad, sugslang Ø 27 x 3,5 m-AS, förslutningslock för sugrör, i kartong

**CTM 33 E, Art.-nr.** 583 304

### Fräsverktyg för OF 1010, OF 1400, OF 2000

För fräsning av rundningar av kanter, hörn och övergångar från massiva ytor (mineralmaterial). **Välj mellan ca 160 fräsar.**

Ytterligare information finns i brochyren för fräsverktyg, hos återförsäljaren, i huvudkatalogen eller via [www.festool.se](http://www.festool.se)

## Festool handöverfräsar – för lätthanterlighet och perfektion

Med handöverfräsen OF 1400, och de beprövade handöverfräsarna OF 1010 och OF 2000, får du ett urval av handöverfräsar som täcker alla typer av fräsarbeten.



### OF 1010

OF 1010, liten och lätthanterlig för mindre fräsarbeten. Med låg vikt och lätt enhandsmanövrering ger ett perfekt arbetsresultat vid finbearbetning tack vare precis fininställning.



### OF 1400

OF 1400 – en lätthanterlig, medelstor fräs för både lätta och svåra jobb – en verklig tusenkonstnär! Med sin ojämförliga kombination av hanterlighet och fräsdjup är den en idealisk lösning för många olika typer av jobb.



### OF 2000

OF 2000 – en stormästare för tunga fräsarbeten. Den höga kapaciteten tillsammans med en dubbelt lagrad ankaraxel ger en ren fräsbild, även på komplicerade material.

Handöverfräsprogrammet kompletteras av kantfräsarna OFK 500 och OFK 700 för perfekta kantavslut.

Om oss

Produkter

Service

Nyheter

Kontakta oss

Sök

På Festools hemsida kan du till exempel få information om

- Intressanta nyheter
- Aktuella kampanjer
- Den omfattande servicen
- Hela produktprogrammet
- Produkternas starka sidor i detalj

Det kan du läsa om i lugn och ro, när det passar dig.

**Du gör din beställning hos din Festool återförsäljare.**

Gå in på [www.festool.se](http://www.festool.se)

# FESTOOL

[www.festool.se](http://www.festool.se)

**TTS Tooltechnic Systems AG & Co. KG**  
Wertstraße 20  
D-73240 Wendlingen

Representerat av (i Sverige):

**Tooltechnic Systems Sverige AB**

**Lev.adress**

Sadelgatan 9  
213 77 Malmö

**Postadress**

Box 9122  
200 39 Malmö  
Tel.: 040-38 20 80  
Fax: 040-38 20 99  
Email: [info-se@tts-festool.com](mailto:info-se@tts-festool.com)

## Tre års garanti – det innebär framför allt tre års säkerhet!



Vid fackmässig användning<sup>1)</sup> ger Festool 2 års garanti fr o m inköpsdatumet. Garantin förlängs med ytterligare ett år (alltså totalt 3 år) om du, inom 30 dagar efter inköpsdatumet, till Festool skickar in garantisedeln som följer med det inköpta verktyget.

<sup>1)</sup> Inom EU enligt bruksanvisningen.

Art.-nr. 058 035 SE



Återförsäljare