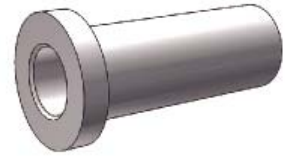


Användningsområde

ESSVE Programa Centreringshylsa C10 är avsedd som hjälpmedel för att säkerställa att borrhålet i väggkonstruktionen blir centrerat. Används i förborrad karm där väggkonstruktionen består av betong, lättbetong, lättklinker, tegel etc.

Montering

Centreringshylsa C10 sätts i karmens förborrade Ø14 mm:s hål. På så sätt centreras det Ø10 mm:s hål som behövs i stommaterialet.

**Specifikation**

Material	Stål
Ytbehandling	Blankförzinkad

Programa Centreringshylsa C10, 10 mm

Art.nr	Dimension mm	Ant/ förp
111036	10	1