

# SE Ytterdörrsats

Utan låshus

Matt krom/Krom

Dörrhandtag A2560

Cylinder med härdade borskyddade stift

## Innehåll:

Dörrhandtag

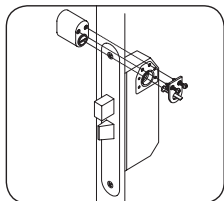
Cylinder med 3 nycklar

Cylindervred

Cylinderring 1 st 13 mm och 1 st 16 mm

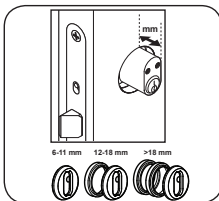
Skruvats

## Habo Ytterdörrsats- Monteringsanvisning



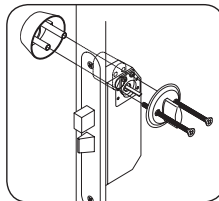
**Bild 1**

Skruva fast cylindern och cylindervredpinnen från dörrrens insida.



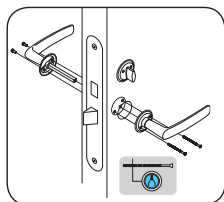
**Bild 2**

Om cylindern sticker ut 6-11 mm från dörrbladet monteras endast cylinderringen. Cylinderring + förhöjningsring monteras då låscylindern sticker ut 12-18 mm från dörrbladet. Vid längre utstick kompletteras montaget med en Cylinderring Universal Extra artikel: 16813 matt krom alternativ 16814 matt krom.



**Bild 3**

Skruva fast cylindervred och cylinderring. Skruvarna kapas efter behov, se instruktioner vid bild 2.



**Bild 4**

Beroende på dörrens tjocklek kapas skruvarna i önskad längd, skruva fast dörrhandtaget. Observera att längden på skruven skall vara så att den inte dras i botten mot hylsmuttern för ett så stabilt montage som möjligt.



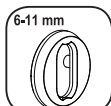
### OBS!

Passar till dörrtjocklek 30-70 mm.

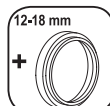
Ett effektivt inbrottskydd handlar om att skapa osäkerhet hos tjuvarna och bygga många små hinder som tillsammans blir överstigliga.

Extranycklar och cylindrar går att beställa hos din lokala låssmed.

Kontakta ditt försäkringsbolag om vilka särskilda krav på låsning som gäller för ditt hem.



Cylinderring



Cylinderring



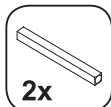
Cylindervred



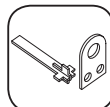
Cylinder



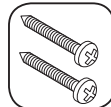
Handtag



Roddarpinne



Cylindervredpinne



Cylinderskruv



Nyckel



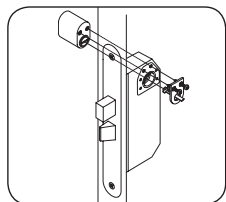
Hylsmutter och skruv

## NO Ytterdørsett

Uten låskasse  
Matt krom/Krom  
Dørvrider A2560  
Sylinder med herdede borebeskyttede stifter

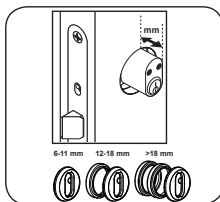
**Innhold:**  
Dørvrider  
Sylinder med 3 nøkler  
Knappvrider  
Sylinderskilt 1 stk. 6-11 mm  
Forhøjningsring 1 stk. 12-18 mm  
Skruesett

## Habo Ytterdørsett - Monteringsanvisning



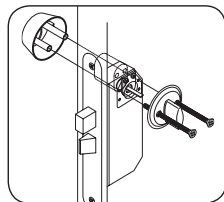
**Bilde 1**

Skru fast sylinderen og medbringeren fra dørens innside.



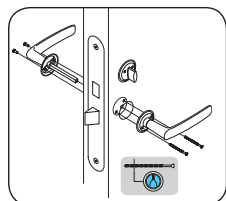
**Bilde 2**

Kun sylinderskiltet monteres hvis sylinderen stikker ut 6-11 mm fra dørbladet. Sylinderskilt og medfølgende forhøjningsring monteres hvis sylinderen stikker ut 12-18 mm fra dørbladet. Ved lengere utstikk kompletteres monteringen med en forhøjningsring Universal Ekstra i tillegg. Art: 16813 krom, 16814 matt krom.



**Bilde 3**

Skru fast knappvrideren og sylinderskiltet. Skrueene kappes etter behov. Se instruksjoner ved bilde 2.



**Bilde 4**

Avhengig av dørens tykkelse kappes skruene i ønsket lengde, skru deretter fast dørvrideren. Lengden på skruene tilpasses slik at de ikke skrues i bunn av hylsemutteren, for at monteringen skal være så stabil som mulig.



**NB!**

Passer til dørtykkelse på 30-70 mm.

Effektiv innbruddssikring handler om å skape usikkerhet hos tyvene og bygge mange små hindringer som tilsammen blir uoverkommelige.

Ekstra nøkler og sylinder kan bestilles hos din lokale låsesmed og i de fleste byggevareforretninger.

Kontakt forsikringsselskapet ditt for hvilke særskilte krav som stilles til avlåsning av ditt hjem.



Sylinderskilt Forhøjningsring Knappvrider Sylinder Dørvrider



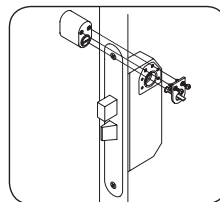
2x Vriderpinne Medbringer Sylinderskruer Nøkket 2x Hylsemutter og skruer

## DK Dørgrebssæt

Uden låsekasse  
Mat krom/Krom  
Dørgreb A2560  
Cylinder med hærdede borebeskyttede stifter

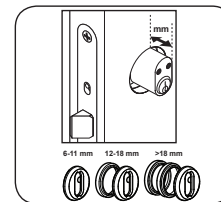
**Innhold:**  
Dørgreb  
Cylinder med 3 nøgler  
Cylindervrider  
Cylinderring 1 stk. 6-11 mm  
Forhøjningsring 1 stk. 12-18 mm  
Skruesæt

## Habo Dørgrebssæt- Monteringsvejledning



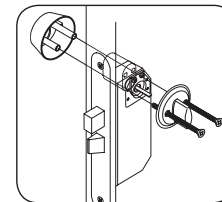
**Billede 1**

Skru cylinderen og medbringeren fast fra dørens indvendige side. Benyt de korte skrue (2 stk.).



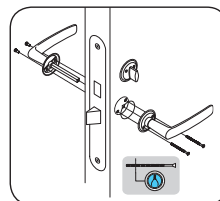
**Billede 2**

Hvis cylinderen stikker 6-11 mm ud fra dørbladet, monteres kun cylinderringen. Cylinderring + forhøjningsring monteres, når cylinderen stikker 12-18 mm ud fra dørbladet. Ved længere udstik suppleres monteringen med cylinderring universal extra artikel 16813 krom alternativt 16814 mat krom.



**Billede 3**

Skru cylindervrideren og cylinderring fast. Skrueene afkortes efter behov.



**Billede 4**

Afkort skrueene, så de passer til dørens tykkelse. Bemærk, at længden på skruen tilpasses, så den ikke skrues i bund mod hylstermøtrikken, for at få en så stabil montering som muligt.



**Bemærk!**

Passer til dørtykkelse 30-70 mm.

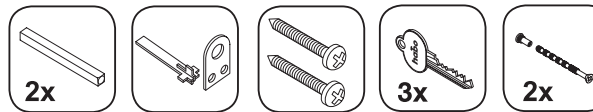
En effektiv indbruddssikring handler om at skabe usikkerhed hos tyven og mange små hindringer for tyven til at søge andre steder.

Ekstra nøgler og cylinder kan bestilles hos din lokale låsesmed og byggecentre.

Kontakt dit forsikringsselskab om hvilke krav de har til sikring af dit hjem.



Cylinderring Forhøjningsring Cylindervrider Cylinder Dørgreb



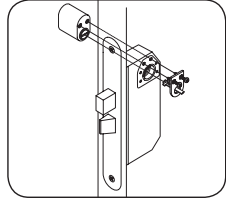
2x Dørgrebspind Medbringer Cylinderskrue Nøgle 2x Hylstermøtrik og skruer

## FI Ulko-ovisarja

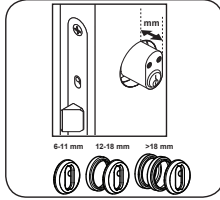
Ilman lukkopesää  
Mattakromi/Kromi  
Painike A2560  
Sylinteri karkaistulla poraussuojatulla tapilla

**Pakkauksen sisältö:**  
Painike  
Sylinteri ja 3 avainta  
Sylinteriväännin  
Sylinterirenkaat 1 kpl 6-11 mm  
Korotusrengas 1 kpl 12-18 mm  
Ruuvisarja

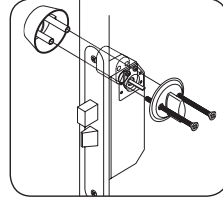
## Habo Ulko-ovisarja – Asennusohje



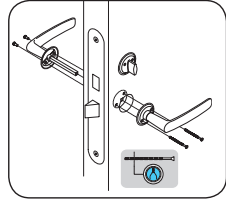
**Kuva 1**  
Ruuvaa sylinteri ja sylinterivääntimen tappi kiinni oven sisäpuolelta.



**Kuva 2**  
Jos lukkosylinteri ulkonee oville 6-11 mm, käytetään asennuksessa vain sylinterirenkasta. Jos sylinteri ulkonee oville 12-18 mm, käytetään sylinterirenkasta ja korotusrengasta. Jos sylinterin ulkonee vielä suurempi, käytetään asennuksessa sylinterirenkasta, jota on saatavilla lisäosana nro 16813 (kromi) tai 16814 (mattakromi).



**Kuva 3**  
Ruuvaa sylinteriväännin ja sylinterirenkas kiinni. Lyhennä ruuveja tarpeen mukaan, ks. kuvan 2 ohje.



**Kuva 4**  
Katkaise painikkeen ruuvit sopivan pituisiksi oven paksuuden mukaan ja ruuvaa painike paikalleen. Ruuvien tulee olla sen pituiset, etteivät ne kierry hylsymutterin pohjaan. Näin varmistat että asennuksesta tulee mahdollisimman tukeva.



**Huomaa!**  
Sopii 30 – 70 mm:n paksuisiin oviin.

Tehokkaassa murtosuojauksessa on kyse siitä että, varkaat saadaan tuntemaan olonsa epävarmaksi luomalla monia pieniä esteitä jotka yhdessä ovat läpipääsemättömiä.

Lisävaimia ja sylinterejä voit tilata paikalliselta lukkosepältä.

Selvitä omalta vakuutusyhtiöltäsi, asettavatko vakuutusehtosi jotain erityisvaatimuksia kotisi lukitukselle.



Sylinterirenkas Korotusrengas Sylinteriväännin Sylinteri Painike



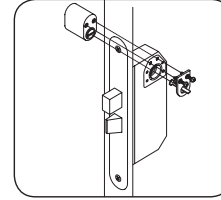
2x Neljötappi Sylinterivääntimen tappi Sylinteriruuvi Avain 3x Hylsymutteri ja ruuvi 2x

## GB Outer door set

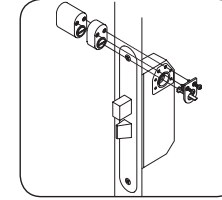
Without lock case  
Matt chrome/Chrome  
Door handle A2560  
Cylinder with hardened, drill-protected pin

**Contents:**  
Door handle  
Cylinder with 3 keys  
Thumbturn  
Cylinder rings 1 pcs 6-11 mm  
Spacer ring 1 x 12-18 mm  
Screw set

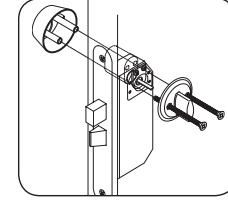
## Habo Outer door set - Assembly instructions



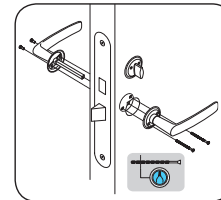
**Illustration 1**  
Tighten the cylinder and thumbturn pin from the inside of the door.



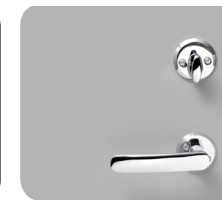
**Illustration 2**  
If the cylinder protrudes by 6-11 mm from the door leaf, only fit the cylinder ring. Fit cylinder ring + spacer ring when the lock cylinder protrudes 12-18 mm from the door leaf. If it protrudes any further, the installation should be supplemented with a Universal cylinder ring Extra item: 16813 chrome alternatively 16814 matt chrome.



**Illustration 3**  
Tighten the thumbturn and cylinder ring. Cut the screws as necessary, see instructions illustration 2.



**Illustration 4**  
Depending on the thickness of the door, cut the screws to the required length, tighten the door handle. Note that the length of the screws must be such that they are fully tightened in relation to the barrel nut, to ensure as stable mounting as possible.



**NB!**  
Fits door thickness 30-70 mm.

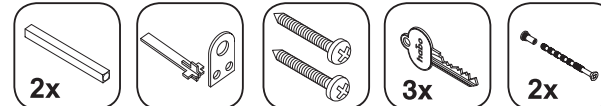
Effective burglary protection entails creating uncertainty in the burglars and constructing a large number of small obstacles that together become insurmountable.

Spare keys and cylinders can be ordered at your local locksmith.

Contact your insurance company regarding which specific requirements apply for locks in your home.



Cylinder ring Spacer ring Thumbturn Cylinder Handle



2x Carrier pin Thumbturn pin Cylinder screw Key 3x Barrel nut and screw 2x